



SACHSEN-ANHALT

Landesanstalt für
Landwirtschaft und
Gartenbau

Buchführungsergebnisse spezialisierte Schafbetriebe in ausgewählten Bundesländern



Wirtschaftsjahr 2014/15

Impressum

- Redaktion:** (beteiligte Institutionen) Sächsisches Landesamt für Umwelt, Landwirtschaft und Geologie
Mike Schirrmacher
Telefon: 0351 / 2612 - 2206
E-Mail: Mike.Schirrmacher@smul.sachsen.de
- Landesamt für Ländliche Entwicklung, Landwirtschaft und Flurneuordnung Brandenburg
Cornelia Harnack
Telefon: 03328 / 436 - 164
E-Mail: Cornelia.Harnack@LELF.Brandenburg.de
- Thüringer Landesanstalt für Landwirtschaft
Martin Herold
Telefon: 03641 / 683 - 454
E-Mail: martin.herold@tll.thueringen.de
- Landesanstalt für Landwirtschaft und Gartenbau Sachsen-Anhalt
Dr. Roland Richter
Telefon: 03471 / 334 - 332
E-Mail: Roland.Richter@llg.mule.sachsen-anhalt.de
- Landesforschungsanstalt für Landwirtschaft und Fischerei
Mecklenburg-Vorpommern
Thomas Annen
Telefon: 03843 / 789 - 250
E-Mail: t.annen@lfa.mvnet.de
- Bayerische Landesanstalt für Landwirtschaft
Josef Weiß
Telefon: 089 / 17800 106
E-Mail: Josef.Weiss@lfl.bayern.de
- Landesanstalt für Entwicklung der Landwirtschaft Schwäbisch Gmünd
Dr. Volker Segger
Tel.: 07171 / 917 - 229
E-Mail: Volker.Segger@lel.bwl.de
- Endredaktion:** Sächsisches Landesamt für Umwelt, Landwirtschaft und Geologie,
Landesanstalt für Landwirtschaft und Gartenbau Sachsen-Anhalt
- Redaktionsschluss:** Oktober 2016
- Foto:** Thüringer Landesanstalt für Landwirtschaft; Maik Schwabe
- Rechtshinweis:**
Alle Rechte vorbehalten. Der Text ist urheberrechtlich geschützt. Die Verwendung von Inhalten, auch auszugsweise, ist ohne Zustimmung der Redaktionsgruppe urheberrechtswidrig und strafbar. Das gilt insbesondere für Vervielfältigungen, Übersetzungen, Mikroverfilmungen sowie die Einspeicherung und Verarbeitung in elektronischen Systemen.



**Buchführungsergebnisse
spezialisierter Schafbetriebe
in ausgewählten Bundesländern
Wirtschaftsjahr 2014/2015**

Inhalt

1	Zielstellung.....	4
2	Datengrundlage und Methodik.....	4
	Buchführungsergebnisse spezialisierter Schafbetriebe in ausgewählten Bundesländern - Wirtschaftsjahr 2014/2015	6

Tabellen

Tabelle 2.1:	Schafe haltende Betriebe nach Bundesländern (Wirtschaftsjahr 2014/15)	4
Tabelle 2.2:	Schafe haltende Betriebe nach Betriebsformen/-typen und nach Rechtsformen (Wirtschaftsjahr 2014/15)	5

1 Zielstellung

Die gemeinsame Auswertung der Schafe haltenden Betriebe erfolgt seit dem Abrechnungszeitraum 2005/06 und wird jährlich fortgeschrieben.

Hintergrund einer länderübergreifenden Analyse ist die unzureichende Anzahl auswertbarer BMEL-Jahresabschlüsse der einzelnen Bundesländer. Demgegenüber lässt die Bündelung der Datensätze zu einer Gesamtstichprobe eine repräsentativere Aussagefähigkeit zur Situation und Entwicklung Schafe haltender Betriebe zu. In der vorliegenden Studie wird die Wirtschaftskraft der Betriebe insgesamt sowie differenziert nach wirtschaftlichem Erfolg und Herdengröße dargestellt. Es erfolgen Vergleiche zu Vorjahren (identische Betriebe) sowie die Diskussion der Entwicklung einzelner Kennzahlen.

2 Datengrundlage und Methodik

Die im Gesamtdatenbestand enthaltenen BMEL-Jahresabschlüsse wurden mit Hilfe des Prüfprogramms „Winplausi“ auf inhaltliche Plausibilität untersucht.

Die Kennzahlen der für den aktuellen Bericht vorliegenden Buchführungsabschlüsse aus den einzelnen Bundesländern (Tabelle 2.1) sind nach den methodischen Grundlagen des bundeseinheitlich angewandten „Stuttgarter Programms“ ermittelt worden.

Die Betriebsklassifizierung, d. h. die Zuordnung zur jeweiligen Betriebsform bzw. zum jeweiligen Betriebstyp, erfolgte gemäß der neuen EU-Betriebssystematik nach Standardoutput. Dazu wurden die sächsischen Werte auf alle Betriebe der Stichprobe angewandt.

Informationen zu den Kennzahldefinitionen und -berechnungen können dem Kennzahlenkatalog des Sächsischen Landesamtes für Umwelt, Landwirtschaft und Geologie unter der Internetadresse

<http://www.landwirtschaft.sachsen.de/landwirtschaft/517.htm>

entnommen werden.

Grundlage der Analyse bilden die Buchführungsabschlüsse von 65 spezialisierten Schafe haltenden Betrieben (Betriebstyp 481 laut EU-Klassifizierung nach Standardoutput). Erstmals beteiligt sich das Bundesland Baden-Württemberg mit 9 Betrieben an der gemeinsamen Auswertung. In der untersuchten Betriebsgruppe sind die Betriebe aus dem Bundesland Thüringen mit einem Anteil von über 32 % an der Stichprobe überrepräsentiert. Somit schlagen sich die Besonderheiten der Thüringer Betriebe, insbesondere bei der Förderung der Betriebe, sehr stark in den Gruppenergebnissen nieder.

Tabelle 2.1: Schafe haltende Betriebe nach Bundesländern (Wirtschaftsjahr 2014/15)

Betriebsform/ Betriebstyp	ST ¹⁾	BB ²⁾	TH ³⁾	MV ⁴⁾	SN ⁵⁾	BY ⁶⁾	BW ⁷⁾	Summe
Schafbetriebe (BWA 481)	5	7	21	1	7	15	9	65

1) Sachsen-Anhalt

2) Brandenburg

3) Thüringen

4) Mecklenburg-Vorpommern

5) Sachsen

6) Bayern

7) Baden-Württemberg

Tabelle 2.2: Schafe haltende Betriebe nach Betriebsformen/-typen und nach Rechtsformen (Wirtschaftsjahr 2014/15)

Betriebsform/ Betriebstyp	Natürliche Personen				Juristische Personen (JP)	Summe
	Einzelunter- nehmen (NE)	Einzelunter- nehmen (HE)	Personenge- sellschaften	gesamt		
Schafbetriebe (BWA 481 o- der 2/3 Um- satz Erlöse aus Schaf)	0	56	8	64	1	65

Hinsichtlich des Unternehmenserfolgs werden typische Kennzahlen der Schafproduktion nach Betrieben insgesamt (= Mittelwert) sowie den einkommensstärksten (= oberstes Viertel) und einkommensschwächsten Betrieben (= unterstes Viertel) gruppiert. Als Schichtungsmerkmal des wirtschaftlichen Erfolgs dient die Kennzahl „**Ordentliches Ergebnis plus Personalaufwand je Arbeitskraft**“.

Weitere Gruppierungen nach Herdengröße und Mutterschafbesatz ergänzen die Auswertungen. In den vertikalen Vergleich der Wirtschaftsjahre 2012/13 bis 2014/15 konnten 45 identische Betriebe einbezogen werden, in der Zeitreihe von 2005/06 bis 2014/15 wurden 14 identische Betriebe analysiert.

Die ausführlichen Buchführungsergebnisse der spezialisierten Schafbetriebe für die genannten Zeiträume sind im Anhang dargestellt.

Die Mindestgruppengröße für die Veröffentlichung der Buchführungsergebnisse beträgt fünf Betriebe. Hinsichtlich ihrer Aussagefähigkeit sollten die Analyseergebnisse von Auswertungsgruppen mit weniger als zehn Betrieben auf Grund des hohen Einflusses einzelbetrieblicher Ergebnisse unter Vorbehalt betrachtet werden. Die Belastbarkeit der Ergebnisse ist entsprechend eingeschränkt. Die folgende Auswertung bezieht sich nur auf **Natürliche Personen im Haupterwerb**.

Buchführungsergebnisse spezialisierter Schafbetriebe in ausgewählten Bundesländern - Wirtschaftsjahr 2014/2015

Schafhaltende Betriebe unterscheiden sich hinsichtlich ihrer Bewirtschaftungsform (ökologisch oder konventionell) und ihres Anteils einzelner Produktionsverfahren (Milch, Fleisch, Zucht, Landschaftspflege, Stall- oder Koppelhaltung). Das jeweils gewählte Bewirtschaftungs-, Nutzungs- und Haltungskonzept hat Einfluss auf die Wirtschaftlichkeit der Einzelbetriebe.

Wirtschaftliche Situation 2014/2015

Signifikante Unterschiede und zugleich wesentliche Erfolgsfaktoren Schafe haltender Betriebe sind die Flächenausstattung, der Tierbestand und der Arbeitskraftbesatz sowie die Teilnahme an Agrarumweltprogrammen. Erfolgreiche Betriebe zeichneten sich durch höhere, preiswerte Flächenausstattung sowie ein günstiges Verhältnis von Erlösen zu Aufwendungen aus. Dafür waren bessere Natural- und Marktleistungen, ein effizienterer Betriebsmittel- und Faktoreinsatz sowie eine stärkere Teilnahme an Agrarumweltprogrammen entscheidend. Die Gruppe der weniger erfolgreichen Betriebe befand sich in einer wirtschaftlich schwierigen Situation.

Tab. 1: Produktionsfaktoren

Kennwert	ME	oV	Alle	uV
Anzahl Betriebe	n	16	64	16
Landwirtschaftliche Nutzfläche	ha/Betrieb	196	175	102
Arbeitskräftebesatz	AK/100 ha LF	0,86	1,21	1,74
Mutterschafe	Stück/AK	613	552	388
Bilanzvermögen	T€/AK	293,9	174,5	130,7

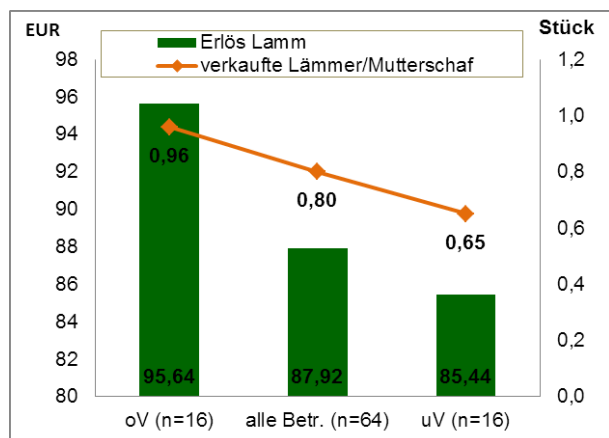


Abb. 1: Natural- und Marktleistung

Tab. 2: Erfolgsrechnung

Kennwert	ME	oV	Alle	uV
Anzahl Betriebe	n	16	64	16
Umsatzerlöse	€/Mutter-schaf	165	120	92
Öffentliche Zah-lungen	€/Mutter-schaf	180	181	136
Finanzielle Erträ-ge insgesamt	€/ha LF	1.106	992	915
Anteil Umsatzer-löse	% an Erträgen	47	38	38
Aufwendungen insgesamt	€/ha LF	674	703	795
Ordentliches Ergebnis zzgl. Personalaufwand	€/AK	52,9	29,1	8,7

Die Wirtschaftlichkeit der Schafhaltung war unabhängig von der wirtschaftlichen Leistungsfähigkeit der Unternehmen in hohem Maße durch öffentliche Zuwendungen bestimmt.

Wirtschaftliche Entwicklung im Dreijahresvergleich (2012/13 – 2014/15)

In diesen vertikalen Betriebsvergleich waren 45 identische Betriebe einbezogen. Die Umsatzerlöse pro Hektar stiegen im Auswertungszeitraum um 12 %. Die Zulagen/Zuschüsse lagen im Vorjahr aufgrund der Angleichung der Flächenprämien Acker- und Grünland mit 619 €/ha LF um fast 40 €/ha über dem Ausgangswert in 2012/13. Im Berichtsjahr reduzierte sich der Betrag unter anderem wegen der Neuregelung der Auszahlungsmodalitäten für die Agrarumweltmaßnahmen. Die betrieblichen Erträge wurden insgesamt um 3% gesteigert. Die betrieblichen Aufwendungen nahmen insgesamt um etwa 7 % zu. Betroffen waren hier insbesondere Aufwendungen für Personal, Abschreibungen, Unterhaltung und Versicherungen. Der Materialaufwand wurde hingegen reduziert.

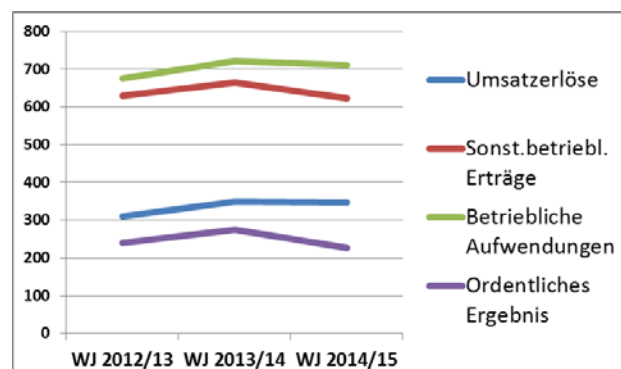


Abb.2: Ausgewählte betriebswirtschaftliche Kennzahlen (€/ha LF)

Das Ordentliche Ergebnis zzgl. Personalaufwand hat sich im Dreijahresvergleich stabilisiert. Der Gewinn und in Folge dessen auch der Cashflow sind jedoch im Wirtschaftsjahr 2014/15 aufgrund eines höheren Personalaufwandes gesunken.

Wirtschaftliche Entwicklung im Zehnjahresvergleich (2005/06 – 2014/15)

Seit dem Wirtschaftsjahr 2005/06 nehmen 14 Schafhalter kontinuierlich an der Analyse teil. Ihre durchschnittliche Flächenausstattung ist bis auf das Wirtschaftsjahr 2010/11 (176 ha), mit ca. 195 ha LF nahezu konstant geblieben. Der Pachtpreis erhöhte sich kontinuierlich um insgesamt 52 %. Der Arbeitskräftebesatz ist seit dem Wirtschaftsjahr 2006/07 (Ausnahme WJ 2010/11) rückläufig (minus 20 %). Der Viehbesatz Schafe war tendenziell im gesamten Analysezeitraum rückläufig. In den letzten vier Wirtschaftsjahren ist eine stabile Situation zu erkennen. Absolut kam es zu einem Abbau des Tiervermögens und einer Verringerung der Anzahl der Mutterschafe pro Betrieb um jeweils mehr als ein Fünftel.

Insgesamt erhöhten sich die Umsatzerlöse aus Erzeugnissen der Schafhaltung pro Mutterschaf um 60 %. Die Zulagen und Zuschüsse hatten mit 650 €/ha LF im Vorjahr den höchsten und mit 545 €/ha LF in 2008/09 den niedrigsten Wert. Ursache war unter anderem eine unterschiedliche Honorierungen durch Programmwechsel bei der Förderung der Landschaftspflege und Veränderungen in der Berechnung der Betriebsprämie.

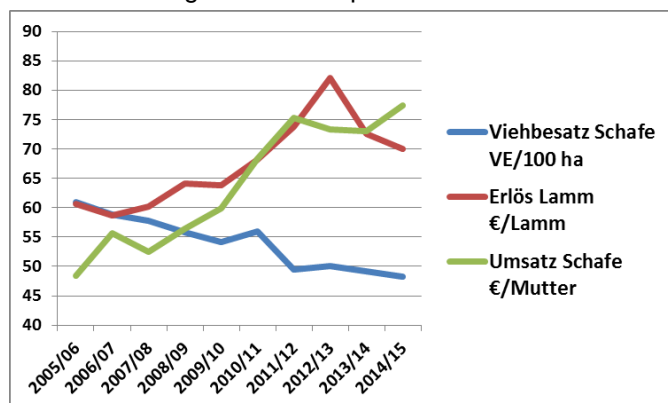


Abb.3: Entwicklung von Viehbesatz, Lammerlösen und Umsätzen

Das höchste Ordentliche Ergebnis zzgl. Personalaufwand erwirtschafteten die Schäfer der Stichprobe in den letzten beiden Wirtschaftsjahren, das schlechteste Ergebnis im Wirtschaftsjahr 2007/08. Dieses extrem niedrige Ergebnis war eine Folge von stark gestiegenen Aufwendungen für Futtermittel, Treibstoffe und Personal.

Datengrundlagen / methodische Erläuterungen:

Buchführungsergebnisse Schafbetriebe ausgewählter Bundesländer im Internet unter: <https://publikationen.sachsen.de/bdb/artikel/10760>

Buchführungsergebnisse des BMEL im Internet unter: <http://www.bmel-statistik.de/de/testbetriebsnetz/buchfuehrungsergebnisse-landwirtschaft/>

Definitionen: * Basis für Schichtung in oberstes (oV) und unterstes Viertel (uV) ist Ordentliches Ergebnis zzgl. Personalaufwand je Arbeitskraft

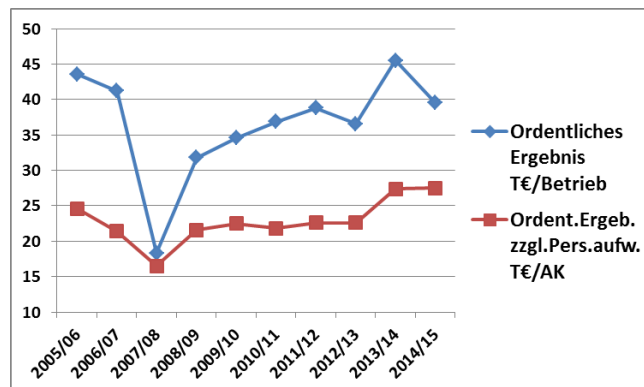


Abb.4: Entwicklung der Wirtschaftlichkeit

Eine vollständige Entlohnung aller eingesetzten Produktionsfaktoren konnte nur in den ersten beiden Wirtschaftsjahren 2005/06 und 2006/07 und in 2013/14 erzielt werden.

Die wirtschaftliche Situation der Schafbetriebe im Vergleich

Zur Beurteilung der Wirtschaftlichkeit der analysierten Schafbetriebe im Wirtschaftsjahr 2014/15 soll auch ein Vergleich mit Betrieben anderer betrieblicher Ausrichtungen genutzt werden. Im Folgenden werden ausgewählte Kennzahlen der untersuchten Stichprobe mit Landwirtschaftsbetrieben insgesamt und mit Sonstigen Futterbaubetrieben (wozu Schäfer zählen) Deutschlands verglichen.

Tab. 3: Wirtschaftlicher Vergleich unterschiedlicher Betriebsgruppen (D = Deutschland)

		Stichprobe	Landwirtschaft D gesamt	Sonstiger Futterbau D
Anzahl	n	64	8.792	693
Landw.Fläche	ha	174,6	74,8	79,9
dar. Ackerfläche		18,5	52,4	36,1
Arbeitskräftebesatz	AK/100 ha	1,2	2,8	2,0
Viehbesatz	VE/100 ha	50	143	149
Umsatzerlöse	€/ha	379	3.265	2.215
Zulagen/Zuschüsse	€/ha	572	411	455
dar. Agrarumweltmaßn.	€/ha	182	36	71
Ordentliches Ergebnis	T€/Untern.	45,9	41,7	25,7
Ord.Ergeb.zzgl.Per.aufw.	T€/AK	29,1	27,4	21,0

Die Analysengruppe ist bedingt durch ihren hohen Anteil ostdeutscher Betriebe flächenmäßig größer. Die Schäfer haben mehr Grünland und einen geringeren Arbeitskräfte- und Viehbesatz. Die Umsatzerlöse sind deutlich geringer. Die Zulagen/Zuschüsse liegen aufgrund der höheren Leistungen im Agrarumweltbereich über den Vergleichswerten. Das Ordentliche Ergebnis zzgl. Personalaufwand der Betriebe der Stichprobe war im Wirtschaftsjahr 2014/15 auf dem Niveau der Landwirtschaftsbetriebe insgesamt. Das ist vor allem auf die Verschlechterung der wirtschaftlichen Situation in den Ackerbau- und Milchviehbetrieben zurückzuführen.

ANHANG

Spezialisierte Schafbetriebe in ausgewählten Bundesländern
Natürliche Personen mit ha- Bezug
nach "Ordentliches Ergebnis + Personalaufwand je AK"

Blatt 1 von 5

Kennzahl	Bezeichnung	Maßeinheit	Betriebe gesamt	oberes Viertel	unteres Viertel
0001	Betriebe	Anzahl	64	16	16
Faktorausstattung					
1006	Wirtschaftliche Betriebsgröße	€/ha LF	781	774	915
1030	Landw. genutzte Fläche (LF)	ha / Betrieb	174,6	196,1	102,5
1033	dar. zugepachtete LF (Netto)	ha / Betrieb	151,2	163,9	86,4
1150	Ackerfläche	% LF	10,6	12,4	21,1
1160	Dauergrünland	% LF	89,3	87,6	78,7
1056	Ertragsmesszahl	EMZ / a	27	27	27
1110	Arbeitskräfte insgesamt	AK / Betrieb	2,11	1,70	1,78
1113	dar. Familienarbeitskräfte	FAK / Betrieb	1,50	1,39	1,56
1120	Nicht entlohnte Arbeitskräfte	nAK / Betrieb	1,41	1,36	1,41
1114	AK-Besatz	AK / 100 ha LF	1,21	0,86	1,74
1130	Lohnansatz	€/ Betrieb	41.338	40.028	42.370
Produktionsstruktur					
1151	Ackerfläche (Anfang des Jahres)	ha AF / Betrieb	19,9	24,8	22,1
1210	dar. Getreide (ohne Körnermais)	% AF	48,6	66,5	30,2
1230	dar. Ölrüchte, Hülsenfr., Faserpflanzen	% AF	4,9	9,3	1,0
1237	dar. Winterraps	% AF	2,3	5,6	1,0
1240	dar. Kartoffeln	% AF	0,1	0,0	0,5
1250	dar. Zuckerrüben	% AF	0,0	0,0	0,0
1271	dar. Silomais	% AF	5,0	12,4	0,0
1275	dar. sonst. Ackerfutter	% AF	41,4	19,0	66,7
1284	dar. nachwachs. Rohstoffe / Energiepflanzen	% AF	0,0	0,0	0,0
1300	Viehbesatz	VE / 100 ha LF	45,9	45,7	58,4
1330	dar. Rinder	VE / 100 ha LF	0,8	1,2	0,5
1335	dar. Milchkühe	VE / 100 ha LF	0,0	0,0	0,0
1336	dar. Mutter- und Ammenkühe	VE / 100 ha LF	0,4	0,6	0,3
1339	dar. Jung- und Mastvieh	VE / 100 ha LF	0,2	0,5	0,1
1350	dar. Schweine	VE / 100 ha LF	0,0	0,0	0,0
1351	dar. Mastschweine und Läufer	VE / 100 ha LF	0,0	0,0	0,0
1352	dar. Zuchtsauen	VE / 100 ha LF	0,0	0,0	0,0
1340	dar. Schafe	VE / 100 ha LF	44,5	43,9	56,9
1320	dar. Pferde	VE / 100 ha LF	0,2	0,4	0,0
1391	Rauhfuttermittelverzehr	GV / Betrieb	80,2	89,7	59,9
Erträge, Leistungen, Preise					
1411	Getreideerlös (ohne Körnermais)	dt / ha	48	52	42
1420	dar. Weizen	dt / ha	62	65	
1426	dar. Wintergerste	dt / ha	57	61	57
1427	dar. Sommergerste	dt / ha	32		
1433	dar. Roggen	dt / ha	32	22	43
1434	dar. Triticale	dt / ha	37	37	40
1465	Raps	dt / ha	47	46	45
1472	Kartoffeln	dt / ha	137		137
1473	Zuckerrüben	dt / ha			
1631	Milchleistung (4 % Fett)	kg / Kuh	5.000		
1632	Milchleistung (nat. Fettgehalt)	kg / Kuh	5.000		
1612	Lebend geborene Ferkel	Ferkel / Sau			
1511	Getreideerlös insges.(netto; o. Körnermais)	€/ dt	14,22	15,55	10,84
1520	Weizenerlös (netto)	€/ dt	16,15	16,83	
1526	Wintergersteerlös (netto)	€/ dt	13,33	14,06	11,93
1527	Sommergersteerlös (netto)	€/ dt	15,96		
1533	Roggenerlös (netto)	€/ dt	9,74		8,65
1534	Triticaleerlös (netto)	€/ dt	12,88	13,59	11,96
1565	Rapselerlös (netto)	€/ dt	30,69	30,63	28,82
1572	Kartoffelerlös (netto)	€/ dt	12,15		12,15
1573	Zuckerrübenerlös (netto)	€/ dt			
1731	Milcherlös (netto bei 4 % Fett)	€/ dt			
1732	Milcherlös (netto bei nat. Fettgehalt)	€/ dt			

Spezialisierte Schafbetriebe in ausgewählten Bundesländern
Natürliche Personen mit ha- Bezug
nach "Ordentliches Ergebnis + Personalaufwand je AK"

Blatt 2 von 5

Kenn-zahl	Bezeichnung	Maß-einheit	Betriebe gesamt	oberes Viertel	unteres Viertel
0001	Betriebe	Anzahl	64	16	16
Bilanz					
2000	Summe Aktiva (Bilanzvermögen)	€/ Betrieb	368.175	499.708	232.731
2000	Summe Aktiva (Bilanzvermögen)	€/ ha LF	2.109	2.548	2.270
2100	Sachanlagen gesamt	€/ ha LF	1.383	1.712	1.655
2111	dar. Boden	€/ ha LF	751	1.067	809
2115	dar. Gebäude, baul. Anlagen	€/ ha LF	260	227	398
2120	dar. techn. Anlagen u. Maschinen	€/ ha LF	285	352	379
2130	dar. andere Anlagen insges.	€/ ha LF	75	65	47
2160	dar. Anlagen im Bau, Anzahlungen	€/ ha LF	10	1	17
2200	Finanzanlagen	€/ ha LF	2	2	1
2211	dar. Anteile an verbund. Untern.	€/ ha LF	0	0	0
2213	dar. Beteiligungen	€/ ha LF	2	0	1
2300	Tiervermögen	€/ ha LF	243	249	300
2320	dar. Rinder	€/ ha LF	5	7	4
2330	dar. Schweine	€/ ha LF	0	0	0
2400	Umlaufvermögen (ohne Tiere)	€/ ha LF	454	530	302
2410	dav. Vorräte	€/ ha LF	142	153	156
2412	dar. Feldinventar	€/ ha LF	131	140	129
2420	dav. Finanzumlaufvermögen	€/ ha LF	312	378	146
2431	dar. Forderungen aus Lief. u. Leist.	€/ ha LF	48	131	13
2450	dar. Bank, Kasse	€/ ha LF	197	218	120
9041	Eigenkapital (+ 50% Sonderposten)	€/ ha LF	1.495	1.985	1.650
3600	dar. Geschäftsguth., gez. Kapital	€/ ha LF	0	0	0
3140	Sonderposten gesamt	€/ ha LF	44	33	8
3400	Rückstellungen	€/ ha LF	18	11	6
3500	Verbindlichkeiten	€/ ha LF	566	535	606
3510	dar. geg. Kreditinstituten	€/ ha LF	498	492	532
3521	dar. aus Lieferungen u. Leistungen	€/ ha LF	51	39	55
9280	Anlagenintensität	%	47	47	58
9281	Veralterungsgrad abnutzb. Anlagenverm.	%	30	31	34
9292	Fremdkapitaldeckung II	%	177	223	169
Investitionen, Finanzierung					
8300	Bruttoinvestitionen	€/ ha LF	120	147	106
8231	Zugang Boden	€/ ha LF	12	41	2
8232	Zugang Wirtschaftsgeb.u.baul. Anl.	€/ ha LF	1	0	5
8251	Zugang Anlagen im Bau, Anzahlung	€/ ha LF	30	37	2
8241	Zugang techn. Anlagen u. Masch.	€/ ha LF	63	73	116
2800	Veränderung Tiervermögen	€/ ha LF	-5	-16	-20
8400	Nettoinvestitionen	€/ ha LF	11	35	-24
8401	Nettoinvestitionen	€/ AK	897	4.015	-1.379
8404	Veränderung Sachanlageverm. (o. Boden)	%	0	-3	1
9314	Nettoverbindlichkeiten	€/ ha LF	255	157	460
9315	Veränd. Nettoverbindlichkeiten	€/ ha LF	-50	-103	-86
9318	Tilg.von Verbindk.ges.(incl.Verm.auseinand.)	€/ ha LF	96	79	86
2920	Veränd. Finanzumlaufvermögen	€/ ha LF	25	61	-4
3822	Veränderung Sonder-AfA	€/ ha LF	0	4	-1

Spezialisierte Schafbetriebe in ausgewählten Bundesländern
Natürliche Personen mit ha- Bezug
nach "Ordentliches Ergebnis + Personalaufwand je AK"

Blatt 3 von 5

Kenn- zahl	Bezeichnung	Maß- einheit	Betriebe gesamt	oberes Viertel	unteres Viertel
0001	Betriebe	Anzahl	64	16	16
Gewinn- und Verlustrechnung					
Ertrag					
4010	Umsatzerlöse	€/ ha LF	379	517	350
4100	dar. landwirtschaftl. Pflanzenprod.	€/ ha LF	35	75	33
4112	dar. Getreide (ohne Körnermais)	€/ ha LF	15	36	10
4120	dar. Ölf., Hülsenfr., Faserpfl.	€/ ha LF	4	12	3
4130	dar. Kartoffeln	€/ ha LF	0	0	0
4140	dar. Zuckerrüben	€/ ha LF	0	0	0
4173	dar. nachwachs. Rohstoffe / Energiepfl.	€/ ha LF	0	0	0
4200	dar. Tierproduktion	€/ ha LF	310	417	290
4220	dar. Rinder	€/ ha LF	3	3	2
4230	dar. Milch	€/ ha LF	0	0	0
4240	dar. Schweine	€/ ha LF	0	0	0
4260	dar. Geflügel, Eier	€/ ha LF	0	0	3
4300	dar. Obst, Weinbau	€/ ha LF	0	0	0
4360	dar. Nebenbetr., Handel, Dienstleist.	€/ ha LF	33	26	17
4368	dar. Lohnarbeit, Masch.miete	€/ ha LF	18	23	7
4400	Bestandsveränderungen	€/ ha LF	-7	-17	-30
4500	Sonst. betr. Erträge	€/ ha LF	620	606	596
4510	dar. Zulagen u. Zuschüsse	€/ ha LF	572	564	516
4660	dar. betriebsbezogene Zahlungen	€/ ha LF	550	541	504
4670	dar. entkoppelte Betriebsprämie	€/ ha LF	295	295	301
4680	dar. Ausgleichszulage	€/ ha LF	61	43	43
4690	dar. für umweltger. Agrarprod.	€/ ha LF	182	175	152
4698	dar. sonstige Zuschüsse	€/ ha LF	3	7	2
4600	dar. produktbezogene Zahlungen	€/ ha LF	11	10	2
4610	dar. Beihilfen pflanzl. Prod.	€/ ha LF	2	9	0
4640	dar. Prämien Tierprod.	€/ ha LF	8	1	2
4520	dar. aufwandsbezogene Zahlungen	€/ ha LF	11	13	10
4560	dar. Agrardieselerstattung	€/ ha LF	9	12	7
4550	dar. Investitionszuschüsse	€/ ha LF	0	0	0
4722	dar. Mieten u. Pachten	€/ ha LF	4	2	6
4725	dar. zeitraumzugehörige Ust.	€/ ha LF	12	25	16
4900	dar. zeitraumfremde Erträge	€/ ha LF	16	6	26
Aufwand					
5100	Materialaufwand	€/ ha LF	279	307	304
5110	dar. Pflanzenproduktion	€/ ha LF	30	49	27
5111	dar. Saat- u. Pflanzgut	€/ ha LF	5	7	6
5112	dar. Düngemittel	€/ ha LF	12	24	11
5113	dar. Pflanzenschutz	€/ ha LF	6	11	5
5210	dar. Tierproduktion	€/ ha LF	140	138	149
5211	dar. Tierzukauf	€/ ha LF	14	12	11
5280	dar. Futtermittelzukauf	€/ ha LF	83	84	94
5292	dar. Tierarzt	€/ ha LF	21	24	22
5293	dar. Besamung	€/ ha LF	0	0	0
5294	dar. sonst. bezogene Leist. Tierprod.	€/ ha LF	12	9	8
5330	dar. Nebenbetr., Handel, Dienstleist.	€/ ha LF	1	0	2
5350	dar. sonst. Materialaufwand	€/ ha LF	108	119	125
5352	dar. Heizmat., Strom	€/ ha LF	7	6	11
5354	dar. Wasser, Abwasser	€/ ha LF	4	4	5
5355	dar. Treib- u. Schmierstoffe	€/ ha LF	55	63	56
5357	dar. Lohnarbeit, Masch.miete	€/ ha LF	41	45	53

Spezialisierte Schafbetriebe in ausgewählten Bundesländern
Natürliche Personen mit ha- Bezug
nach "Ordentliches Ergebnis + Personalaufwand je AK"

Blatt 4 von 5

Kenn- zahl	Bezeichnung	Maß- einheit	Betriebe gesamt	oberes Viertel	unteres Viertel
0001	Betriebe	Anzahl	64	16	16
Aufwand					
5500	Personalaufwand (ohne BUV)	€/ ha LF	88	41	69
5501	Personalaufwand (ohne BUV)	€/ eAK	22.039	23.560	18.759
5600	Betriebswirtschaftliche AfA	€/ ha LF	102	104	124
5636	dar. Wirtschaftsgeb. u. baul. Anl.	€/ ha LF	24	21	35
5642	dar. Maschinen u. Geräte	€/ ha LF	53	63	68
5641	dar. Betriebsvorrichtungen	€/ ha LF	3	4	4
5700	Sonst. betriebl. Aufwand	€/ ha LF	234	222	298
5710	dar. Unterhaltung	€/ ha LF	65	59	77
5715	dar. Gebäude u. baul. Anlagen	€/ ha LF	9	8	10
5720	dar. techn. Anl., Masch., Fuhrp.	€/ ha LF	56	51	67
5730	dar. Betriebsversicherung	€/ ha LF	49	45	61
5731	dar. betriebliche Unfallversicherung	€/ ha LF	13	13	17
5742	dar. Pachten	€/ ha LF	46	49	55
5765	Pachtpreis / ha Pachtfläche	€/ ha	55	56	65
5764	dar. zeitraumzugehörige Vorsteuer	€/ ha LF	12	19	23
5770	dar. zeitraumfremder Aufwand	€/ ha LF	14	13	20
Unternehmensergebnis					
6000	Betriebsergebnis	€/ ha LF	289	432	121
4000	Betriebliche Erträge	€/ ha LF	992	1.106	915
5000	Betriebliche Aufwendungen	€/ ha LF	703	674	795
7000	Finanzergebnis	€/ ha LF	-19	-17	-22
7230	dar. Zinsaufwand	€/ ha LF	19	18	22
7600	Außerordentliches Ergebnis	€/ ha LF	-2	-9	0
7800	Steuern vom Einkommen u. Ertrag	€/ ha LF	0	0	0
7900	Sonstige Steuern	€/ ha LF	6	5	10
7910	Unternehmensertrag	€/ ha LF	993	1.107	915
7920	Unternehmensaufwand vor Steuern	€/ ha LF	730	706	827
Rentabilität					
9000	Gewinn/Jahresübersch. vor Steuern	€/ Betrieb	45.964	78.624	9.115
9000	Gewinn/Jahresübersch. vor Steuern	€/ ha LF	263	401	89
9004	Ordentliches Ergebnis	€/ Betrieb	45.879	81.722	8.532
9004	Ordentliches Ergebnis	€/ ha LF	263	417	83
9006	Gewinn + Personalaufwand (ohne BUV)	€/ AK	29.120	51.078	9.056
9007	Ordentliches Ergeb. + Personalaufw. (o. BUV)	€/ AK	29.080	52.905	8.729
9008	Ordentliches Ergeb. + Personalaufw. (o. BUV)	€/ Betrieb	351	457	152
9013	Grundrente	€/ ha LF	46	230	-305
9071	Betriebsseinkommen	€/ ha LF	420	525	234
9073	Relative Faktorentlohnung	%	96,6	145,1	38,1
9103	Ordentliche Rentabilitätsrate	%	2,6	19,2	-36,1
9120	Gesamtkapitalrentabilität	%	2,1	9,0	-13,6
9131	Eigenkapitalrentabilität (ohne Boden)	%	1,8	21,3	0,0
Liquidität / Stabilität					
9601	Liquidität 1. Grades	%	121	168	71
9221	Cashflow I	€/ ha LF	362	509	225
9223	Cashflow III (zur Neufinanzierung verfügbar)	€/ ha LF	87	200	140
9240	Kapitaldienst	€/ ha LF	114	97	108
9231	Langfristige Kapitaldienstgrenze	€/ ha LF	99	238	-14
9232	Mittelfristige Kapitaldienstgrenze	€/ ha LF	123	258	21
9233	Kurzfristige Kapitaldienstgrenze	€/ ha LF	201	342	110
9241	Ausschöpf. d. langfr. Kapitaldienstgr.	%	115	41	-751
9242	Ausschöpf. d. mittelfr. Kapitaldienstgr.	%	93	37	513
9243	Ausschöpf. d. kurzfr. Kapitaldienstgr.	%	57	28	98
9270	Eigenkapitalquote	%	71	78	73
9230	Eigenkapitalveränderung	€/ ha LF	63	137	63
9239	Bereinigte Eigenkapitalveränderung	€/ ha LF	81	220	-36
9238	Bereinigte Eigenkapitalveränderung	€/ AK	6.675	25.466	-2.097
Unternehmerfamilie					
9502	Gesamteinkommen	€/ Betrieb	49.914	81.342	17.212
9503	Verfügbares Einkommen	€/ Betrieb	38.689	68.883	9.000
3210	Entnahmen Lebenshaltung	€/ Betrieb	20.477	18.868	17.379
3395	Nettoentnahmen	€/ nAK	23.904	35.417	1.826

Spezialisierte Schafbetriebe in ausgewählten Bundesländern
Natürliche Personen mit ha- Bezug
nach "Ordentliches Ergebnis + Personalaufwand je AK"

Blatt 5 von 5

Kenn- zahl	Bezeichnung	Maß- einheit	Betriebe gesamt	oberes Viertel	unteres Viertel
	Betriebe	Anzahl	64	16	16
0	Anzahl Mutterschafe	St. / Betrieb	552,10	613,48	387,66
1	Wolle	kg / Schaf	3,56	3,75	3,53
2	lebend geborene Lämmer	St. / Mutter	1,09	1,22	0,88
3	aufgezogene Lämmer	St. / Mutter	1,04	1,18	0,83
4	verkaufte Lämmer	St. / Mutter	0,80	0,96	0,65
5	Erlös Wolle	€/ dt	118,69	119,28	114,97
6	Erlös Lamm	€/ Lamm	87,92	95,64	85,44
7	Verluste Mutterschafe	%	5,20	4,96	6,08
8	Viehbesatz Mutterschafe	VE / 100 ha LF	31,63	31,28	37,81
9	Viehbesatz Ziegen	VE / 100 ha LF	0,32	0,15	0,70
10	Tiervermögen Schafe	€/ ha LF	233,48	236,67	289,92
11	Veränderung Tiervermögen Schafe	€/ ha LF	-4,83	-14,16	-21,89
12	Umsatzerl. aus Erzeugnissen der Schafhaltung	€/ ha LF	304,61	409,04	285,13
13	Umsatzerl. aus Erzeugnissen der Ziegenhaltung	€/ ha LF	0,83	0,79	0,46
14	Tierzukauf Zuchtböcke	€/ ha LF	8,13	11,42	7,65
15	Zukauf Kraft- u. Mineralfutter (Schafe u. Ziegen)	€/ ha LF	66,58	63,22	85,70
16	Zukauf Rau- u. Saftfutter (Schafe u. Ziegen)	€/ ha LF	10,05	20,19	2,44
17	Aushilfskräfte	AK / Betrieb	0,05	0,08	0,02
18	Löhne für nichtständige AK	€/ ha LF	3,08	3,29	5,94
19	Umsatzerlöse aus Hofladen	€/ ha LF	0,64	0,00	0,00
20	Umsatzerlöse aus Landschaftspflege	€/ ha LF	1,15	1,57	0,32

Spezialisierte Schafbetriebe in ausgewählten Bundesländern
Natürliche Personen mit ha- Bezug
Identische Betriebe von 2012/13 bis 2014/15

Blatt 1 von 5

Kennzahl	Bezeichnung	Maßeinheit	2012/13	2013/14	2014/15
0001	Betriebe	Anzahl	45	45	45
Faktorausstattung					
1006	Wirtschaftliche Betriebsgröße	€/ha LF	764	804	774
1030	Landw. genutzte Fläche (LF)	ha / Betrieb	179,6	172,5	174,8
1033	dar. zugepachtete LF (Netto)	ha / Betrieb	156,1	149,0	151,5
1150	Ackerfläche	% LF	10,1	10,2	8,9
1160	Dauergrünland	% LF	86,9	89,8	91,0
1056	Ertragsmesszahl	EMZ / a	27	26	26
1110	Arbeitskräfte insgesamt	AK / Betrieb	2,29	2,27	2,20
1113	dar. Familienarbeitskräfte	FAK / Betrieb	1,62	1,57	1,58
1120	Nicht entlohnte Arbeitskräfte	nAK / Betrieb	1,54	1,48	1,46
1114	AK-Besatz	AK / 100 ha LF	1,28	1,31	1,26
1130	Lohnansatz	€/ Betrieb	42.379	42.358	42.991
Produktionsstruktur					
1151	Ackerfläche (Anfang des Jahres)	ha AF / Betrieb	19,4	17,9	17,5
1210	dar. Getreide (ohne Körnermais)	% AF	41,0	46,1	44,1
1230	dar. Ölrüchte, Hülsenfr., Faserpflanzen	% AF	3,5	4,3	3,3
1237	dar. Winterraps	% AF	1,1	1,8	0,9
1240	dar. Kartoffeln	% AF	0,2	0,2	0,2
1250	dar. Zuckerrüben	% AF	0,0	0,0	0,0
1271	dar. Silomais	% AF	5,2	3,5	3,6
1275	dar. sonst. Ackerfutter	% AF	50,2	46,4	45,0
1284	dar. nachwachs. Rohstoffe / Energiepflanzen	% AF	0,0	0,0	0,0
1300	Viehbesatz	VE / 100 ha LF	44,6	46,2	45,7
1330	dar. Rinder	VE / 100 ha LF	0,2	0,3	0,5
1335	dar. Milchkühe	VE / 100 ha LF	0,0	0,0	0,0
1336	dar. Mutter- und Ammenkühe	VE / 100 ha LF	0,1	0,2	0,3
1339	dar. Jung- und Mastvieh	VE / 100 ha LF	0,0	0,1	0,1
1350	dar. Schweine	VE / 100 ha LF	0,0	0,0	0,0
1351	dar. Mastschweine und Läufer	VE / 100 ha LF	0,0	0,0	0,0
1352	dar. Zuchtsauen	VE / 100 ha LF	0,0	0,0	0,0
1340	dar. Schafe	VE / 100 ha LF	43,8	45,4	44,6
1320	dar. Pferde	VE / 100 ha LF	0,2	0,2	0,2
1391	Rauhfuttermittelverzehr	GV / Betrieb	80,1	79,9	79,9
Erträge, Leistungen, Preise					
1411	Getreide (ohne Körnermais)	dt / ha	45	44	47
1420	dar. Weizen	dt / ha	50	45	59
1426	dar. Wintergerste	dt / ha	50	56	54
1427	dar. Sommergerste	dt / ha	40	22	31
1433	dar. Roggen	dt / ha	28	40	42
1434	dar. Triticale	dt / ha	40	43	44
1465	Raps	dt / ha	43	35	48
1472	Kartoffeln	dt / ha	126	149	100
1473	Zuckerrüben	dt / ha			
1631	Milchleistung (4 % Fett)	kg / Kuh	6.200	8.000	5.000
1632	Milchleistung (nat. Fettgehalt)	kg / Kuh	6.200	8.000	5.000
1612	Lebend geborene Ferkel	Ferkel / Sau			
1511	Getreideerlös insges.(netto; o. Körnermais)	€/ dt	20,13	18,70	12,67
1520	Weizenerlös (netto)	€/ dt	23,26	17,85	12,50
1526	Wintergersteerlös (netto)	€/ dt	18,50	14,49	12,83
1527	Sommergersteerlös (netto)	€/ dt	20,42	19,83	15,96
1533	Roggenerlös (netto)	€/ dt	17,51		8,65
1534	Triticaleerlös (netto)	€/ dt	19,59	21,73	12,88
1565	Rapselerlös (netto)	€/ dt	50,27	35,55	30,88
1572	Kartoffelerlös (netto)	€/ dt	11,74	20,73	12,15
1573	Zuckerrübenerlös (netto)	€/ dt			
1731	Milcherlös (netto bei 4 % Fett)	€/ dt			
1732	Milcherlös (netto bei nat. Fettgehalt)	€/ dt			

Spezialisierte Schafbetriebe in ausgewählten Bundesländern
Natürliche Personen mit ha- Bezug
Identische Betriebe von 2012/13 bis 2014/15

Blatt 2 von 5

Kennzahl	Bezeichnung	Maßeinheit	2012/13	2013/14	2014/15
0001	Betriebe	Anzahl	45	45	45
Bilanz					
2000	Summe Aktiva (Bilanzvermögen)	€/ Betrieb	343.554	351.940	366.292
2000	Summe Aktiva (Bilanzvermögen)	€/ ha LF	1.913	2.040	2.095
2100	Sachanlagen gesamt	€/ ha LF	1.257	1.327	1.405
2111	dar. Boden	€/ ha LF	602	647	732
2115	dar. Gebäude, baul. Anlagen	€/ ha LF	352	338	312
2120	dar. techn. Anlagen u. Maschinen	€/ ha LF	236	260	271
2130	dar. andere Anlagen insges.	€/ ha LF	60	71	74
2160	dar. Anlagen im Bau, Anzahlungen	€/ ha LF	4	9	15
2200	Finanzanlagen	€/ ha LF	2	2	3
2211	dar. Anteile an verbund. Untern.	€/ ha LF	0	0	0
2213	dar. Beteiligungen	€/ ha LF	1	1	2
2300	Tiervermögen	€/ ha LF	243	249	240
2320	dar. Rinder	€/ ha LF	2	3	3
2330	dar. Schweine	€/ ha LF	0	0	0
2400	Umlaufvermögen (ohne Tiere)	€/ ha LF	378	429	422
2410	dav. Vorräte	€/ ha LF	133	140	134
2412	dar. Feldinventar	€/ ha LF	120	126	124
2420	dav. Finanzumlaufvermögen	€/ ha LF	245	289	288
2431	dar. Forderungen aus Lief. u. Leist.	€/ ha LF	25	17	17
2450	dar. Bank, Kasse	€/ ha LF	126	172	192
9041	Eigenkapital (+ 50% Sonderposten)	€/ ha LF	1.378	1.461	1.543
3600	dar. Geschäftsguth., gez. Kapital	€/ ha LF	0	0	0
3140	Sonderposten gesamt	€/ ha LF	58	50	45
3400	Rückstellungen	€/ ha LF	6	8	9
3500	Verbindlichkeiten	€/ ha LF	491	534	510
3510	dar. geg. Kreditinstituten	€/ ha LF	428	477	437
3521	dar. aus Lieferungen u. Leistungen	€/ ha LF	51	41	57
9280	Anlagenintensität	%	52	50	50
9281	Veralterungsgrad abnutzb. Anlagenverm.	%	32	31	29
9292	Fremdkapitaldeckung II	%	178	181	188
Investitionen, Finanzierung					
8300	Bruttoinvestitionen	€/ ha LF	113	126	112
8231	Zugang Boden	€/ ha LF	4	14	3
8232	Zugang Wirtschaftsgeb.u.baul. Anl.	€/ ha LF	3	1	0
8251	Zugang Anlagen im Bau, Anzahlung	€/ ha LF	24	35	42
8241	Zugang techn. Anlagen u. Masch.	€/ ha LF	52	62	63
2800	Veränderung Tiervermögen	€/ ha LF	-2	1	-3
8400	Nettoinvestitionen	€/ ha LF	3	12	-1
8401	Nettoinvestitionen	€/ AK	264	896	-59
8404	Veränderung Sachanlageverm. (o. Boden)	%	-2	0	-1
9314	Nettoverbindlichkeiten	€/ ha LF	246	245	222
9315	Veränd. Nettoverbindlichkeiten	€/ ha LF	-70	-31	-46
9318	Tilg.von Verbindk.ges.(incl.Verm.auseinand.)	€/ ha LF	83	71	90
2920	Veränd. Finanzumlaufvermögen	€/ ha LF	35	48	14
3822	Veränderung Sonder-AfA	€/ ha LF	-3	-4	-2

Spezialisierte Schafbetriebe in ausgewählten Bundesländern
Natürliche Personen mit ha- Bezug
Identische Betriebe von 2012/13 bis 2014/15

Blatt 3 von 5

Kennzahl	Bezeichnung	Maßeinheit	2012/13	2013/14	2014/15
0001	Betriebe	Anzahl	45	45	45
Gewinn- und Verlustrechnung					
Ertrag					
4010	Umsatzerlöse	€/ ha LF	311	349	347
4100	dar. landwirtschaftl. Pflanzenprod.	€/ ha LF	30	39	20
4112	dar. Getreide (ohne Körnermais)	€/ ha LF	13	8	8
4120	dar. Ölfr., Hülsenfr., Faserpfl.	€/ ha LF	3	2	1
4130	dar. Kartoffeln	€/ ha LF	0	0	0
4140	dar. Zuckerrüben	€/ ha LF	0	0	0
4173	dar. nachwachs. Rohstoffe / Energiepfl.	€/ ha LF	0	0	0
4200	dar. Tierproduktion	€/ ha LF	260	270	284
4220	dar. Rinder	€/ ha LF	1	1	2
4230	dar. Milch	€/ ha LF	0	0	0
4240	dar. Schweine	€/ ha LF	0	0	0
4260	dar. Geflügel, Eier	€/ ha LF	0	0	1
4300	dar. Obst, Weinbau	€/ ha LF	0	0	0
4360	dar. Nebenbetr., Handel, Dienstleist.	€/ ha LF	21	39	43
4368	dar. Lohnarbeit, Masch.miete	€/ ha LF	12	32	21
4400	Bestandsveränderungen	€/ ha LF	-1	-3	-6
4500	Sonst. betr. Erträge	€/ ha LF	630	665	624
4510	dar. Zulagen u. Zuschüsse	€/ ha LF	583	619	572
4660	dar. betriebsbezogene Zahlungen	€/ ha LF	567	598	551
4670	dar. entkoppelte Betriebsprämie	€/ ha LF	270	303	292
4680	dar. Ausgleichszulage	€/ ha LF	73	73	71
4690	dar. für umweltger. Agrarprod.	€/ ha LF	221	214	181
4698	dar. sonstige Zuschüsse	€/ ha LF	2	1	3
4600	dar. produktbezogene Zahlungen	€/ ha LF	1	9	9
4610	dar. Beihilfen pflanzl. Prod.	€/ ha LF	0	1	0
4640	dar. Prämien Tierprod.	€/ ha LF	1	9	9
4520	dar. aufwandsbezogene Zahlungen	€/ ha LF	15	13	11
4560	dar. Agrardieselerstattung	€/ ha LF	11	9	9
4550	dar. Investitionszuschüsse	€/ ha LF	2	0	0
4722	dar. Mieten u. Pachten	€/ ha LF	5	5	4
4725	dar. zeitraumzugehörige Ust.	€/ ha LF	9	9	9
4900	dar. zeitraumfremde Erträge	€/ ha LF	12	10	20
Aufwand					
5100	Materialaufwand	€/ ha LF	283	301	268
5110	dar. Pflanzenproduktion	€/ ha LF	29	27	23
5111	dar. Saat- u. Pflanzgut	€/ ha LF	5	5	4
5112	dar. Düngemittel	€/ ha LF	14	11	8
5113	dar. Pflanzenschutz	€/ ha LF	4	4	4
5210	dar. Tierproduktion	€/ ha LF	136	143	139
5211	dar. Tierzukauf	€/ ha LF	10	14	15
5280	dar. Futtermittelzukauf	€/ ha LF	83	86	77
5292	dar. Tierarzt	€/ ha LF	21	22	22
5293	dar. Besamung	€/ ha LF	0	0	0
5294	dar. sonst. bezogene Leist. Tierprod.	€/ ha LF	11	10	13
5330	dar. Nebenbetr., Handel, Dienstleist.	€/ ha LF	1	1	2
5350	dar. sonst. Materialaufwand	€/ ha LF	116	129	104
5352	dar. Heizmat., Strom	€/ ha LF	8	10	7
5354	dar. Wasser, Abwasser	€/ ha LF	3	5	4
5355	dar. Treib- u. Schmierstoffe	€/ ha LF	62	67	52
5357	dar. Lohnarbeit, Masch.miete	€/ ha LF	42	46	41

Spezialisierte Schafbetriebe in ausgewählten Bundesländern
Natürliche Personen mit ha- Bezug
Identische Betriebe von 2012/13 bis 2014/15

Blatt 4 von 5

Kennzahl	Bezeichnung	Maßeinheit	2012/13	2013/14	2014/15
0001	Betriebe	Anzahl	45	45	45
Aufwand					
5500	Personalaufwand (ohne BUV)	€/ ha LF	76	79	97
5501	Personalaufwand (ohne BUV)	€/ eAK	17.869	17.288	23.218
5600	Betriebswirtschaftliche AfA	€/ ha LF	98	108	107
5636	dar. Wirtschaftsgeb. u. baul. Anl.	€/ ha LF	29	29	29
5642	dar. Maschinen u. Geräte	€/ ha LF	45	49	52
5641	dar. Betriebsvorrichtungen	€/ ha LF	3	3	3
5700	Sonst. betriebl. Aufwand	€/ ha LF	220	234	238
5710	dar. Unterhaltung	€/ ha LF	65	68	69
5715	dar. Gebäude u. baul. Anlagen	€/ ha LF	9	14	10
5720	dar. techn. Anl., Masch., Fuhrp.	€/ ha LF	56	54	59
5730	dar. Betriebsversicherung	€/ ha LF	43	48	52
5731	dar. betriebliche Unfallversicherung	€/ ha LF	9	12	14
5742	dar. Pachten	€/ ha LF	40	42	42
5765	Pachtpreis / ha Pachtfläche	€/ ha	46	50	51
5764	dar. zeitraumzugehörige Vorsteuer	€/ ha LF	12	11	10
5770	dar. zeitraumfremder Aufwand	€/ ha LF	11	18	14
Unternehmensergebnis					
6000	Betriebsergebnis	€/ ha LF	265	290	255
4000	Betriebliche Erträge	€/ ha LF	941	1.012	965
5000	Betriebliche Aufwendungen	€/ ha LF	676	722	710
7000	Finanzergebnis	€/ ha LF	-17	-16	-16
7230	dar. Zinsaufwand	€/ ha LF	18	16	16
7600	Außerordentliches Ergebnis	€/ ha LF	0	0	1
7800	Steuern vom Einkommen u. Ertrag	€/ ha LF	0	0	0
7900	Sonstige Steuern	€/ ha LF	6	5	5
7910	Unternehmensertrag	€/ ha LF	942	1.013	966
7920	Unternehmensaufwand vor Steuern	€/ ha LF	701	744	732
Rentabilität					
9000	Gewinn/Jahresübersch. vor Steuern	€/ Betrieb	43.344	46.364	41.006
9000	Gewinn/Jahresübersch. vor Steuern	€/ ha LF	241	269	235
9004	Ordentliches Ergebnis	€/ Betrieb	43.165	47.459	39.879
9004	Ordentliches Ergebnis	€/ ha LF	240	275	228
9006	Gewinn + Personalaufwand (ohne BUV)	€/ AK	24.805	26.445	26.412
9007	Ordentliches Ergeb. + Personalaufw. (o. BUV)	€/ AK	24.727	26.928	25.900
9008	Ordentliches Ergeb. + Personalaufw. (o. BUV)	€/ Betrieb	316	354	326
9013	Grundrente	€/ ha LF	17	43	-4
9071	Betriebseinkommen	€/ ha LF	379	416	387
9073	Relative Faktorentlohnung	%	92,3	97,6	87,0
9103	Ordentliche Rentabilitätsrate	%	0,5	2,9	-1,8
9120	Gesamtkapitalrentabilität	%	1,1	2,2	-0,1
9131	Eigenkapitalrentabilität (ohne Boden)	%	0,0	2,3	0,0
Liquidität / Stabilität					
9601	Liquidität 1. Grades	%	92	151	137
9221	Cashflow I	€/ ha LF	330	363	335
9223	Cashflow III (zur Neufinanzierung verfügbar)	€/ ha LF	99	89	76
9240	Kapitaldienst	€/ ha LF	100	87	105
9231	Langfristige Kapitaldienstgrenze	€/ ha LF	90	102	57
9232	Mittelfristige Kapitaldienstgrenze	€/ ha LF	119	131	85
9233	Kurzfristige Kapitaldienstgrenze	€/ ha LF	188	210	164
9241	Ausschöpf. d. langfr. Kapitaldienstgr.	%	111	85	185
9242	Ausschöpf. d. mittelfr. Kapitaldienstgr.	%	84	66	123
9243	Ausschöpf. d. kurzfr. Kapitaldienstgr.	%	53	41	64
9270	Eigenkapitalquote	%	72	72	74
9230	Eigenkapitalveränderung	€/ ha LF	76	47	48
9239	Bereinigte Eigenkapitalveränderung	€/ ha LF	73	86	41
9238	Bereinigte Eigenkapitalveränderung	€/ AK	5.679	6.526	3.285
Unternehmerfamilie					
9502	Gesamteinkommen	€/ Betrieb	46.384	50.181	44.427
9503	Verfügbares Einkommen	€/ Betrieb	35.793	38.559	33.015
3210	Entnahmen Lebenshaltung	€/ Betrieb	16.253	18.233	20.181
3395	Nettoentnahmen	€/ nAK	18.886	25.317	21.903

Spezialisierte Schafbetriebe in ausgewählten Bundesländern
Natürliche Personen mit ha- Bezug
Identische Betriebe von 2012/13 bis 2014/15

Blatt 5 von 5

Kennzahl	Bezeichnung	Maßeinheit	2012/13	2013/14	2014/15
	Betriebe	Anzahl	45	45	45
0	Anzahl Mutterschafe	St. / Betrieb	571,57	560,22	555,31
1	Wolle	kg / Schaf	3,78	4,11	3,55
2	lebend geborene Lämmer	St. / Mutter	1,04	1,05	1,09
3	aufgezogene Lämmer	St. / Mutter	0,97	1,00	1,02
4	verkaufte Lämmer	St. / Mutter	0,70	0,71	0,76
5	Erlös Wolle	€/ dt	109,12	105,28	120,08
6	Erlös Lamm	€/ Lamm	83,76	86,54	83,59
7	Verluste Mutterschafe	%	5,89	5,64	5,52
8	Viehbesatz Mutterschafe	VE / 100 ha LF	31,82	32,47	31,76
9	Viehbesatz Ziegen	VE / 100 ha LF	0,31	0,33	0,36
10	Tiervermögen Schafe	€/ ha LF	237,58	242,16	232,40
11	Veränderung Tiervermögen Schafe	€/ ha LF	-2,64	-0,41	-3,53
12	Umsatzerl. aus Erzeugnissen der Schafhaltung	€/ ha LF	257,02	267,56	279,56
13	Umsatzerl. aus Erzeugnissen der Ziegenhaltung	€/ ha LF	0,53	0,45	0,86
14	Tierzukauf Zuchtböcke	€/ ha LF	5,00	6,80	7,66
15	Zukauf Kraft- u. Mineralfutter (Schafe u. Ziegen)	€/ ha LF	73,34	73,63	64,06
16	Zukauf Rauh- u. Saftfutter (Schafe u. Ziegen)	€/ ha LF	9,42	10,40	6,51
17	Aushilfskräfte	AK / Betrieb	0,05	0,03	0,04
18	Löhne für nichtständige AK	€/ ha LF	3,09	3,49	2,80
19	Umsatzerlöse aus Hofladen	€/ ha LF	0,72	1,71	0,91
20	Umsatzerlöse aus Landschaftspflege	€/ ha LF	1,04	0,63	0,78

Spezialisierte Schafbetriebe in ausgewählten Bundesländern
Natürliche Personen mit Betriebs- Bezug
Identische Betriebe von 2012/13 bis 2014/15

Blatt 1 von 5

Kennzahl	Bezeichnung	Maßeinheit	2012/13	2013/14	2014/15
0001	Betriebe	Anzahl	45	45	45
Faktorausstattung					
1006	Wirtschaftliche Betriebsgröße	€/ ha LF	764	804	774
1030	Landw. genutzte Fläche (LF)	ha / Betrieb	179,6	172,5	174,8
1033	dar. zugepachtete LF (Netto)	ha / Betrieb	156,1	149,0	151,5
1150	Ackerfläche	% LF	10,1	10,2	8,9
1160	Dauergrünland	% LF	86,9	89,8	91,0
1056	Ertragsmesszahl	EMZ / a	27	26	26
1110	Arbeitskräfte insgesamt	AK / Betrieb	2,29	2,27	2,20
1113	dar. Familienarbeitskräfte	FAK / Betrieb	1,62	1,57	1,58
1120	Nicht entlohnte Arbeitskräfte	nAK / Betrieb	1,54	1,48	1,46
1114	AK-Besatz	AK / 100 ha LF	1,28	1,31	1,26
1130	Lohnansatz	€/ Betrieb	42.379	42.358	42.991
Produktionsstruktur					
1151	Ackerfläche (Anfang des Jahres)	ha AF / Betrieb	19,4	17,9	17,5
1210	dar. Getreide (ohne Körnermais)	ha / Betrieb	8,0	8,3	7,7
1230	dar. Ölrüchte, Hülsenfr., Faserpflanzen	ha / Betrieb	0,7	0,8	0,6
1237	dar. Winterraps	ha / Betrieb	0,2	0,3	0,2
1240	dar. Kartoffeln	ha / Betrieb	0,0	0,0	0,0
1250	dar. Zuckerrüben	ha / Betrieb	0,0	0,0	0,0
1271	dar. Silomais	ha / Betrieb	1,0	0,6	0,6
1275	dar. sonst. Ackerfutter	ha / Betrieb	9,8	8,3	7,9
1284	dar. nachwachs. Rohstoffe / Energiepflanzen	ha / Betrieb	0,0	0,0	0,0
1300	Viehbesatz	VE / 100 ha LF	44,6	46,2	45,7
1330	dar. Rinder	Stück / Betrieb	0,5	0,7	1,2
1335	dar. Milchkühe	Stück / Betrieb	0,1	0,0	0,0
1336	dar. Mutter- und Ammenkühe	Stück / Betrieb	0,2	0,3	0,6
1339	dar. Jung- und Mastvieh	Stück / Betrieb	0,2	0,3	0,6
1350	dar. Schweine	Stück / Betrieb	0,0	0,0	0,2
1351	dar. Mastschweine und Läufer	Stück / Betrieb	0,0	0,0	0,1
1352	dar. Zuchtsauen	Stück / Betrieb	0,0	0,0	0,0
1340	dar. Schafe	Stück / Betrieb	935,7	938,4	941,6
1320	dar. Pferde	Stück / Betrieb	0,3	0,3	0,3
1391	Rauhfuttermittelverzehr	GV / Betrieb	80,1	79,9	79,9
Erträge, Leistungen, Preise					
1411	Getreide (ohne Körnermais)	dt / ha	45	44	47
1420	dar. Weizen	dt / ha	50	45	59
1426	dar. Wintergerste	dt / ha	50	56	54
1427	dar. Sommergerste	dt / ha	40	22	31
1433	dar. Roggen	dt / ha	28	40	42
1434	dar. Triticale	dt / ha	40	43	44
1465	Raps	dt / ha	43	35	48
1472	Kartoffeln	dt / ha	126	149	100
1473	Zuckerrüben	dt / ha			
1631	Milchleistung (4 % Fett)	kg / Kuh	6.200	8.000	5.000
1632	Milchleistung (nat. Fettgehalt)	kg / Kuh	6.200	8.000	5.000
1612	Lebend geborene Ferkel	Ferkel / Sau			
1511	Getreideerlös insges.(netto; o. Körnermais)	€/ dt	20,13	18,70	12,67
1520	Weizenerlös (netto)	€/ dt	23,26	17,85	12,50
1526	Wintergersteerlös (netto)	€/ dt	18,50	14,49	12,83
1527	Sommergersteerlös (netto)	€/ dt	20,42	19,83	15,96
1533	Roggenerlös (netto)	€/ dt	17,51		8,65
1534	Triticaleerlös (netto)	€/ dt	19,59	21,73	12,88
1565	Rapselerlös (netto)	€/ dt	50,27	35,55	30,88
1572	Kartoffelerlös (netto)	€/ dt	11,74	20,73	12,15
1573	Zuckerrübenerlös (netto)	€/ dt			
1731	Milcherlös (netto bei 4 % Fett)	€/ dt			
1732	Milcherlös (netto bei nat. Fettgehalt)	€/ dt			

Spezialisierte Schafbetriebe in ausgewählten Bundesländern
Natürliche Personen mit Betriebs- Bezug
Identische Betriebe von 2012/13 bis 2014/15

Blatt 2 von 5

Kennzahl	Bezeichnung	Maßeinheit	2012/13	2013/14	2014/15
0001	Betriebe	Anzahl	45	45	45
Bilanz					
2000	Summe Aktiva (Bilanzvermögen)	€/ Betrieb	343.554	351.940	366.292
2000	Summe Aktiva (Bilanzvermögen)	€/ ha LF	1.913	2.040	2.095
2100	Sachanlagen gesamt	€/ Betrieb	225.793	228.984	245.575
2111	dar. Boden	€/ Betrieb	108.182	111.594	127.941
2115	dar. Gebäude, baul. Anlagen	€/ Betrieb	63.286	58.404	54.461
2120	dar. techn. Anlagen u. Maschinen	€/ Betrieb	42.424	44.890	47.307
2130	dar. andere Anlagen insges.	€/ Betrieb	10.855	12.203	12.973
2160	dar. Anlagen im Bau, Anzahlungen	€/ Betrieb	739	1.585	2.584
2200	Finanzanlagen	€/ Betrieb	278	271	508
2211	dar. Anteile an verbund. Untern.	€/ Betrieb	3	3	3
2213	dar. Beteiligungen	€/ Betrieb	147	139	364
2300	Tiervermögen	€/ Betrieb	43.702	43.035	41.936
2320	dar. Rinder	€/ Betrieb	306	491	578
2330	dar. Schweine	€/ Betrieb	0	0	4
2400	Umlaufvermögen (ohne Tiere)	€/ Betrieb	67.885	73.983	73.757
2410	dav. Vorräte	€/ Betrieb	23.840	24.094	23.462
2412	dar. Feldinventar	€/ Betrieb	21.551	21.796	21.763
2420	dav. Finanzumlaufvermögen	€/ Betrieb	44.045	49.888	50.295
2431	dar. Forderungen aus Lief. u. Leist.	€/ Betrieb	4.416	2.989	3.050
2450	dar. Bank, Kasse	€/ Betrieb	22.658	29.617	33.491
9041	Eigenkapital (+ 50% Sonderposten)	€/ Betrieb	247.490	252.066	269.726
3600	dar. Geschäftsguth., gez. Kapital	€/ Betrieb	0	0	0
3140	Sonderposten gesamt	€/ Betrieb	10.369	8.689	7.868
3400	Rückstellungen	€/ Betrieb	1.055	1.299	1.580
3500	Verbindlichkeiten	€/ Betrieb	88.191	92.188	89.088
3510	dar. geg. Kreditinstituten	€/ Betrieb	76.863	82.300	76.480
3521	dar. aus Lieferungen u. Leistungen	€/ Betrieb	9.225	7.074	10.032
9280	Anlagenintensität	%	52	50	50
9281	Veralterungsgrad abnutzb. Anlagenverm.	%	32	31	29
9292	Fremdkapitaldeckung II	%	178	181	188
Investitionen, Finanzierung					
8300	Bruttoinvestitionen	€/ Betrieb	20.349	21.728	19.591
8231	Zugang Boden	€/ Betrieb	738	2.394	507
8232	Zugang Wirtschaftsgeb.u.baul. Anl.	€/ Betrieb	537	170	0
8251	Zugang Anlagen im Bau, Anzahlung	€/ Betrieb	4.249	6.072	7.418
8241	Zugang techn. Anlagen u. Masch.	€/ Betrieb	9.415	10.756	11.061
2800	Veränderung Tiervermögen	€/ Betrieb	-444	170	-578
8400	Nettoinvestitionen	€/ Betrieb	604	2.032	-129
8401	Nettoinvestitionen	€/ AK	264	896	-59
8404	Veränderung Sachanlageverm. (o. Boden)	%	-2	0	-1
9314	Nettoverbindlichkeiten	€/ Betrieb	44.146	42.299	38.793
9315	Veränd. Nettoverbindlichkeiten	€/ Betrieb	-12.621	-5.364	-7.982
9318	Tilg.von Verbindk.ges.(incl.Verm.auseinand.)	€/ Betrieb	14.835	12.250	15.657
2920	Veränd. Finanzumlaufvermögen	€/ Betrieb	6.203	8.275	2.378
3822	Veränderung Sonder-AfA	€/ Betrieb	-509	-699	-283

Spezialisierte Schafbetriebe in ausgewählten Bundesländern
Natürliche Personen mit Betriebs- Bezug
Identische Betriebe von 2012/13 bis 2014/15

Blatt 3 von 5

Kennzahl	Bezeichnung	Maßeinheit	2012/13	2013/14	2014/15
0001	Betriebe	Anzahl	45	45	45
Gewinn- und Verlustrechnung					
Ertrag					
4010	Umsatzerlöse	€/ Betrieb	55.924	60.302	60.727
4100	dar. landwirtschftl. Pflanzenprod.	€/ Betrieb	5.354	6.651	3.459
4112	dar. Getreide (ohne Körnermais)	€/ Betrieb	2.404	1.451	1.395
4120	dar. Ölfr., Hülsenfr., Faserpfl.	€/ Betrieb	458	398	230
4130	dar. Kartoffeln	€/ Betrieb	16	50	13
4140	dar. Zuckerrüben	€/ Betrieb	0	0	0
4173	dar. nachwachs. Rohstoffe / Energiepfl.	€/ Betrieb	0	0	0
4200	dar. Tierproduktion	€/ Betrieb	46.615	46.604	49.572
4220	dar. Rinder	€/ Betrieb	143	148	364
4230	dar. Milch	€/ Betrieb	3	3	0
4240	dar. Schweine	€/ Betrieb	0	0	17
4260	dar. Geflügel, Eier	€/ Betrieb	46	78	100
4300	dar. Obst, Weinbau	€/ Betrieb	84	57	0
4360	dar. Nebenbetr., Handel, Dienstleist.	€/ Betrieb	3.833	6.762	7.441
4368	dar. Lohnarbeit, Masch.miete	€/ Betrieb	2.176	5.477	3.721
4400	Bestandsveränderungen	€/ Betrieb	-99	-447	-1.027
4500	Sonst. betr. Erträge	€/ Betrieb	113.144	114.693	109.008
4510	dar. Zulagen u. Zuschüsse	€/ Betrieb	104.716	106.870	99.922
4660	dar. betriebsbezogene Zahlungen	€/ Betrieb	101.793	103.131	96.348
4670	dar. entkoppelte Betriebsprämie	€/ Betrieb	48.546	52.238	51.043
4680	dar. Ausgleichszulage	€/ Betrieb	13.113	12.546	12.463
4690	dar. für umweltger. Agrarprod.	€/ Betrieb	39.746	36.908	31.618
4698	dar. sonstige Zuschüsse	€/ Betrieb	321	208	457
4600	dar. produktbezogene Zahlungen	€/ Betrieb	254	1.579	1.651
4610	dar. Beihilfen pflanzl. Prod.	€/ Betrieb	0	111	0
4640	dar. Prämien Tierprod.	€/ Betrieb	254	1.468	1.651
4520	dar. aufwandsbezogene Zahlungen	€/ Betrieb	2.669	2.159	1.923
4560	dar. Agrardieselerstattung	€/ Betrieb	1.911	1.508	1.604
4550	dar. Investitionszuschüsse	€/ Betrieb	272	0	0
4722	dar. Mieten u. Pachten	€/ Betrieb	834	779	717
4725	dar. zeitraumzugehörige Ust.	€/ Betrieb	1.558	1.478	1.549
4900	dar. zeitraumfremde Erträge	€/ Betrieb	2.206	1.772	3.469
Aufwand					
5100	Materialaufwand	€/ Betrieb	50.793	51.890	46.837
5110	dar. Pflanzenproduktion	€/ Betrieb	5.235	4.719	3.988
5111	dar. Saat- u. Pflanzgut	€/ Betrieb	886	901	698
5112	dar. Düngemittel	€/ Betrieb	2.454	1.912	1.454
5113	dar. Pflanzenschutz	€/ Betrieb	785	722	636
5210	dar. Tierproduktion	€/ Betrieb	24.409	24.644	24.324
5211	dar. Tierzukauf	€/ Betrieb	1.862	2.404	2.640
5280	dar. Futtermittelzukauf	€/ Betrieb	14.870	14.766	13.536
5292	dar. Tierarzt	€/ Betrieb	3.720	3.841	3.811
5293	dar. Besamung	€/ Betrieb	1	1	2
5294	dar. sonst. bezogene Leist. Tierprod.	€/ Betrieb	1.918	1.688	2.331
5330	dar. Nebenbetr., Handel, Dienstleist.	€/ Betrieb	248	214	295
5350	dar. sonst. Materialaufwand	€/ Betrieb	20.894	22.325	18.237
5352	dar. Heizmat., Strom	€/ Betrieb	1.398	1.661	1.171
5354	dar. Wasser, Abwasser	€/ Betrieb	540	838	651
5355	dar. Treib- u. Schmierstoffe	€/ Betrieb	11.174	11.591	9.106
5357	dar. Lohnarbeit, Masch.miete	€/ Betrieb	7.525	7.917	7.109

Spezialisierte Schafbetriebe in ausgewählten Bundesländern
Natürliche Personen mit Betriebs- Bezug
Identische Betriebe von 2012/13 bis 2014/15

Blatt 4 von 5

Kennzahl	Bezeichnung	Maßeinheit	2012/13	2013/14	2014/15
0001	Betriebe	Anzahl	45	45	45
Aufwand					
5500	Personalaufwand (ohne BUV)	€/ Betrieb	13.559	13.601	17.031
5501	Personalaufwand (ohne BUV)	€/ AK	17.869	17.288	23.218
5600	Betriebswirtschaftliche AfA	€/ Betrieb	17.634	18.642	18.754
5636	dar. Wirtschaftsgeb. u. baul. Anl.	€/ Betrieb	5.203	5.030	5.007
5642	dar. Maschinen u. Geräte	€/ Betrieb	8.133	8.482	9.059
5641	dar. Betriebsvorrichtungen	€/ Betrieb	542	532	527
5700	Sonst. betriebl. Aufwand	€/ Betrieb	39.433	40.442	41.531
5710	dar. Unterhaltung	€/ Betrieb	11.619	11.784	12.024
5715	dar. Gebäude u. baul. Anlagen	€/ Betrieb	1.552	2.431	1.782
5720	dar. techn. Anl., Masch., Fuhrp.	€/ Betrieb	10.014	9.332	10.242
5730	dar. Betriebsversicherung	€/ Betrieb	7.724	8.323	9.104
5731	dar. betriebliche Unfallversicherung	€/ Betrieb	1.616	2.110	2.398
5742	dar. Pachten	€/ Betrieb	7.099	7.210	7.330
5765	Pachtpreis / ha Pachtfläche	€/ ha	46	50	51
5764	dar. zeitraumzugehörige Vorsteuer	€/ Betrieb	2.076	1.829	1.822
5770	dar. zeitraumfremder Aufwand	€/ Betrieb	1.908	3.024	2.467
Unternehmensergebnis					
6000	Betriebsergebnis	€/ Betrieb	47.546	49.973	44.555
4000	Betriebliche Erträge	€/ Betrieb	168.969	174.548	168.709
5000	Betriebliche Aufwendungen	€/ Betrieb	121.423	124.575	124.154
7000	Finanzergebnis	€/ Betrieb	-3.136	-2.756	-2.719
7230	dar. Zinsaufwand	€/ Betrieb	3.208	2.830	2.741
7600	Außerordentliches Ergebnis	€/ Betrieb	-16	51	117
7800	Steuern vom Einkommen u. Ertrag	€/ Betrieb	5	5	2
7900	Sonstige Steuern	€/ Betrieb	1.050	904	947
7910	Unternehmensertrag	€/ Betrieb	169.239	174.713	168.900
7920	Unternehmensaufwand vor Steuern	€/ Betrieb	125.895	128.349	127.894
Rentabilität					
9000	Gewinn/Jahresübersch. vor Steuern	€/ Betrieb	43.344	46.364	41.006
9000	Gewinn/Jahresübersch. vor Steuern	€/ ha LF	241	269	235
9004	Ordentliches Ergebnis	€/ Betrieb	43.165	47.459	39.879
9004	Ordentliches Ergebnis	€/ ha LF	240	275	228
9006	Gewinn + Personalaufwand (ohne BUV)	€/ AK	24.805	26.445	26.412
9007	Ordentliches Ergeb. + Personalaufw. (o. BUV)	€/ AK	24.727	26.928	25.900
9008	Ordentliches Ergeb. + Personalaufw. (o. BUV)	€/ Betrieb	56.724	61.060	56.910
9013	Grundrente	€/ Betrieb	3.009	7.395	-744
9071	Betriebseinkommen	€/ Betrieb	68.075	71.855	67.714
9073	Relative Faktorentlohnung	%	92,3	97,6	87,0
9103	Ordentliche Rentabilitätsrate	%	0,5	2,9	-1,8
9120	Gesamtkapitalrentabilität	%	1,1	2,2	-0,1
9131	Eigenkapitalrentabilität (ohne Boden)	%	0,0	2,3	0,0
Liquidität / Stabilität					
9601	Liquidität 1. Grades	%	92	151	137
9221	Cashflow I	€/ Betrieb	59.203	62.688	58.567
9223	Cashflow III (zur Neufinanzierung verfügbar)	€/ Betrieb	17.811	15.281	13.325
9240	Kapitaldienst	€/ Betrieb	17.928	14.996	18.354
9231	Langfristige Kapitaldienstgrenze	€/ Betrieb	16.120	17.544	9.914
9232	Mittelfristige Kapitaldienstgrenze	€/ Betrieb	21.323	22.574	14.921
9233	Kurzfristige Kapitaldienstgrenze	€/ Betrieb	33.754	36.186	28.668
9241	Ausschöpf. d. langfr. Kapitaldienstgr.	%	111	85	185
9242	Ausschöpf. d. mittelfr. Kapitaldienstgr.	%	84	66	123
9243	Ausschöpf. d. kurzfr. Kapitaldienstgr.	%	53	41	64
9270	Eigenkapitalquote	%	72	72	74
9230	Eigenkapitalveränderung	€/ Betrieb	13.584	8.113	8.353
9239	Bereinigte Eigenkapitalveränderung	€/ Betrieb	13.027	14.799	7.217
9238	Bereinigte Eigenkapitalveränderung	€/ AK	5.679	6.526	3.285
Unternehmerfamilie					
9502	Gesamteinkommen	€/ Betrieb	46.384	50.181	44.427
9503	Verfügbares Einkommen	€/ Betrieb	35.793	38.559	33.015
3210	Entnahmen Lebenshaltung	€/ Betrieb	16.253	18.233	20.181
3395	Nettoentnahmen	€/ nAK	18.886	25.317	21.903

Spezialisierte Schafbetriebe in ausgewählten Bundesländern
Natürliche Personen mit Betriebs- Bezug
Identische Betriebe von 2012/13 bis 2014/15

Blatt 5 von 5

Kennzahl	Bezeichnung	Maßeinheit	2012/13	2013/14	2014/15
	Betriebe	Anzahl	45	45	45
0	Anzahl Mutterschafe	St. / Betrieb	571,57	560,22	555,31
1	Wolle	kg / Schaf	3,78	4,11	3,55
2	lebend geborene Lämmer	St. / Mutter	1,04	1,05	1,09
3	aufgezogene Lämmer	St. / Mutter	0,97	1,00	1,02
4	verkaufte Lämmer	St. / Mutter	0,70	0,71	0,76
5	Erlös Wolle	€/ dt	109,12	105,28	120,08
6	Erlös Lamm	€/ Lamm	83,76	86,54	83,59
7	Verluste Mutterschafe	%	5,89	5,64	5,52
8	Viehbesatz Mutterschafe	VE / 100 ha LF	31,82	32,47	31,76
9	Viehbesatz Ziegen	VE / 100 ha LF	0,31	0,33	0,36
10	Tiervermögen Schafe	€/ Betrieb	42.668,51	41.783,71	40.630,33
11	Veränderung Tiervermögen Schafe	€/ Betrieb	-473,66	-70,20	-617,93
12	Umsatzerl. aus Erzeugnissen der Schafhaltung	€/ Betrieb	46.160,23	46.166,48	48.875,76
13	Umsatzerl. aus Erzeugnissen der Ziegenhaltung	€/ Betrieb	95,42	78,35	151,17
14	Tierzukauf Zuchtböcke	€/ Betrieb	897,30	1.172,98	1.338,90
15	Zukauf Kraft- u. Mineralfutter (Schafe u. Ziegen)	€/ Betrieb	13.171,45	12.704,97	11.200,17
16	Zukauf Rauh- u. Saftfutter (Schafe u. Ziegen)	€/ Betrieb	1.691,65	1.794,05	1.138,67
17	Aushilfskräfte	AK / Betrieb	0,05	0,03	0,04
18	Löhne für nichtständige AK	€/ Betrieb	555,47	602,67	488,82
19	Umsatzerlöse aus Hofladen	€/ Betrieb	130,02	294,62	158,88
20	Umsatzerlöse aus Landschaftspflege	€/ Betrieb	186,04	108,42	135,84