

Buchführungsergebnisse

spezialisierte Schafbetriebe in ausgewählten Bundesländern

Wirtschaftsjahr 2018/19



SACHSEN-ANHALT

Landesanstalt für
Landwirtschaft und
Gartenbau





Kooperation der Landesanstalten und Landesämter für Landwirtschaft

Impressum

Herausgeber:

Landesanstalt für Landwirtschaft und Gartenbau Sachsen-Anhalt
Strenzfelder Allee 22, 06406 Bernburg
www.llg.sachsen-anhalt.de

Autoren:

Sächsisches Landesamt für Umwelt, Landwirtschaft und Geologie
Mike Schirmmacher
Telefon: 0351 / 2612 - 2206
E-Mail: mike.schirmmacher@smul.sachsen.de

Landesamt für Ländliche Entwicklung, Landwirtschaft und
Flurneuordnung Brandenburg
Cornelia Harnack
Telefon: 03328 / 436 - 164
E-Mail: cornelia.harnack@LELF.Brandenburg.de

Thüringer Landesamt für Landwirtschaft und Ländlichen Raum
Uta Maier/Kerstin Jäger
Telefon: 0361 / 574062-116
E-Mail: uta.maier@tllr.thueringen.de

Landesanstalt für Landwirtschaft und Gartenbau Sachsen-Anhalt
Dr. Roland Richter
Telefon: 03471 / 334 - 332
E-Mail: roland.richter@llg.mule.sachsen-anhalt.de

Landesforschungsanstalt für Landwirtschaft und Fischerei
Mecklenburg-Vorpommern
Thomas Annen
Telefon: 03843 / 789 - 250
E-Mail: t.annen@lfa.mvnet.de

Bayerische Landesanstalt für Landwirtschaft
Josef Weiß
Telefon: 089 / 17800 106
E-Mail: josef.weiss@lfl.bayern.de

Landesanstalt für Entwicklung der Landwirtschaft Schwäbisch Gmünd
Tobias Schweizer
Tel.: 07171 / 917-225
E-Mail: tobias.schweizer@lel.bwl.de

Satz und Gestaltung:

Sächsisches Landesamt für Umwelt, Landwirtschaft und Geologie,
Landesanstalt für Landwirtschaft und Gartenbau Sachsen-Anhalt

Redaktionsschluss:

Oktober 2020

Foto:

Thüringer Landesamt für Landwirtschaft und Ländlichen Raum

Rechtshinweis:

Vorliegende Publikation wurde von den oben genannten Personen erarbeitet. Im Rahmen der Kooperationsvereinbarung Landwirtschaft der Landesanstalten und Landesämter vom 28.04.2010 wird den Kooperationspartnern das Recht eingeräumt, die Publikation unverändert nachzudrucken bzw. als PDF Datei zu verwenden. Die Urheberrechte und Bildrechte verbleiben im vollen Umfang bei den Autoren. Eine Nutzung zu gewerblichen Zwecken ist nicht zulässig.

Inhalt

	Daten und Fakten – Blatt zu den Buchführungsergebnissen.....	3
1	Zielsetzung.....	6
2	Datengrundlage und Methodik.....	6

Anhang

Tabellen

Tabelle 2.1:	Schafe haltende Betriebe nach Bundesländern (Wirtschaftsjahr 2018/19)....	6
Tabelle 2.2:	Schafe haltende Betriebe nach Betriebsformen/-typen und nach Rechtsformen (Wirtschaftsjahr 2018/19)	7



Buchführungsergebnisse spezialisierter Schafbetriebe in ausgewählten Bundesländern - Wirtschaftsjahr 2018/2019

Schafhaltende Betriebe (55 Natürliche Personen) unterscheiden sich hinsichtlich ihrer Bewirtschaftungsform (ökologisch oder konventionell) und ihres Anteils einzelner Produktionsverfahren (Milch, Fleisch, Zucht, Landschaftspflege, Stall- oder Koppelhaltung). Das jeweils gewählte Bewirtschaftungs-, Nutzungs- und Haltungskonzept hat Einfluss auf die Wirtschaftlichkeit der Einzelbetriebe.

Wirtschaftliche Situation 2018/19

Charakteristische Unterschiede und zugleich wesentliche Erfolgsfaktoren schafhaltender Betriebe sind die Flächenausstattung, der Tierbestand und der Arbeitskraftbesatz (Tab. 1) sowie die Teilnahme an Agrarumweltprogrammen (Tab. 2). Erfolgreiche Betriebe zeichneten sich durch höhere Flächenausstattung bei niedrigeren Pachtpreisen sowie ein günstiges Verhältnis von Erträgen zu Aufwendungen aus. Dafür waren bessere Natural- und Marktleistungen (Abb.1), ein intensiverer Faktoreinsatz und damit einhergehend ein effizienterer Betriebsmitteleinsatz sowie eine stärkere Teilnahme an Agrarumweltprogrammen entscheidend. Die Gruppe der weniger erfolgreichen Betriebe befand sich in einer wirtschaftlich sehr schwierigen Situation.

Tab. 1: Produktionsfaktoren

Kennwert	ME	oV'	Alle	uV'
Anzahl Betriebe	n	14	55	14
Landwirtschaftliche Nutzfläche	ha/Betrieb	190,9	189,7	130,1
EMZ	EMZ/a	25	27	29
Arbeitskräftebesatz	AK/100 ha LF	1,05	1,23	1,72
Mutterschafe	Stück/AK	347	264	158
	VE/100 ha LF	49,2	43,9	39,5
Bilanzvermögen	Tsd. €/AK	291,8	211,6	192,7

Die Wirtschaftlichkeit der Schafhaltung war unabhängig von der wirtschaftlichen Leistungsfähigkeit der Unternehmen in hohem Maße durch öffentliche Zuwendungen bestimmt (Tab. 2).

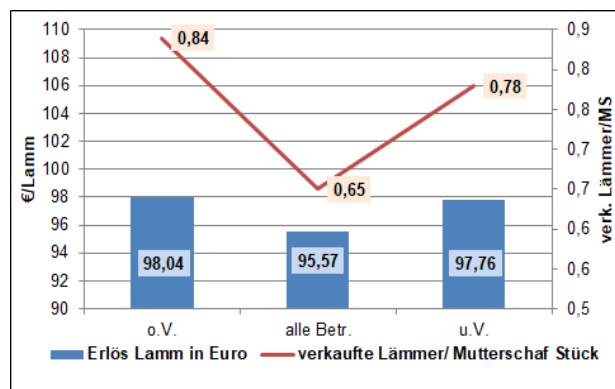


Abb. 1: Natural- und Marktleistung

Tab. 2: Erfolgsrechnung

Kennwert	ME	oV'	Alle	uV'
Anzahl Betriebe	n	14	55	14
Umsatzerlöse (Schafhaltung)	€/Mutter-schaf	116	93	97
Öffentliche Zahlungen	€/Mutter-schaf	224	204	190
Betriebliche Erträge insgesamt	€/Mutter-schaf	372	336	343
Anteil öffentliche Zahlungen an betrieblichen Erträgen	%	60,3	60,7	55,6
Pachtaufwendungen	€/ha Pachtfläche	58	60	112
Aufwendungen insgesamt	€/Mutter-schaf	237	258	333
Ordentliches Ergebnis zzgl. Personalaufwand	Tsd. €/AK	54,88	28,97	7,47
Eigenkapitalveränderung	€/ha LF	118	24	-169

Die deutlich unterdurchschnittliche Wirtschaftlichkeit des untersten Viertels zeigt die schwierige Situation dieser Betriebe.

Wirtschaftliche Entwicklung im Dreijahresvergleich (2016/17 – 2018/19)

In diesen vertikalen Betriebsvergleich waren 44 identische Betriebe einbezogen. Die Umsatzerlöse pro Hektar (Abb.2) stiegen zunächst und im Jahr 2018/19 waren sie konstant zum Vorjahr.

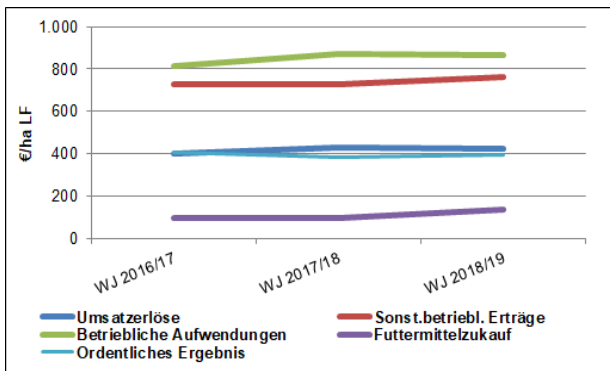


Abb.2: Ausgewählte betriebswirtschaftliche Kennzahlen

Die Zulagen/Zuschüsse hatten in allen drei Auswertungsjahren ein vergleichbares hohes Niveau, sie betragen im Durchschnitt 684 € / ha LF. Die Zahlungen für Agrarumweltmaßnahmen entsprachen dem Niveau der Direktzahlungen (Abb. 3).

Die betrieblichen Aufwendungen stiegen ab 2016/17, im Dürrejahr 2018/19 insbesondere wegen höherer Futtermittelpreise.

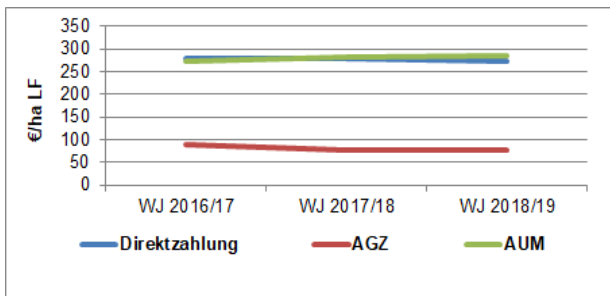


Abb. 3: Ausgewählte betriebsbezogene Zahlungen

Das Ordentliche Ergebnis zzgl. Personalaufwand hat sich im Wirtschaftsjahr 2018/19 zum Vorjahr erhöht und lag im Mittel der Jahre bei 28.889 €/AK.

Wirtschaftliche Entwicklung im Zeitraum 2005/06 bis 2018/19

Seit dem Wirtschaftsjahr 2005/06 nehmen 9 Schaffhalter kontinuierlich an der Analyse teil. Ihre durchschnittliche Flächenausstattung ist mit ca. 183 ha LF nahezu konstant geblieben. Der Pachtpreis erhöhte sich von 40 €/ha auf 66 €/ha während der Betrachtungsperiode. Der Arbeitskräftebesatz war im Mittel bei 1,5 AK/100 ha relativ konstant. Der Viehbesatz Schafe sank im gesamten Analysezeitraum von 70 auf 51 VE Schafe/100 ha LF dramatisch. Der Durchschnittsbestand reduzierte sich von 925 auf 631 Mutterschafe je Betrieb.

Die verbesserte Marktsituation führte zu erhöhten Umsatzerlösen je Mutterschaf von anfänglich 49 €/Mutterschaf auf zuletzt 86 €/Mutterschaf (Abb. 4). Seit Beginn der Betrachtungsperiode ist

dies ein Anstieg um ca. 43 %. Die Umsatzerlöse/ha LF stiegen lediglich um 27 % infolge des gesunkenen Viehbesatzes je Flächeneinheit.

Die Zulagen und Zuschüsse betragen im Mittel des betrachteten Zeitraumes 599 €/ha. Sie erhöhten sich von 596 €/ha LF in 2005/06 auf 659 €/ha LF 2018/19. Die Erhöhung entstand im letzten Jahr u.a. aus den Dürrebeihilfen.

Über den Betrachtungszeitraum erhöhten sich die betrieblichen Aufwendungen im Durchschnitt um 10 €/a.

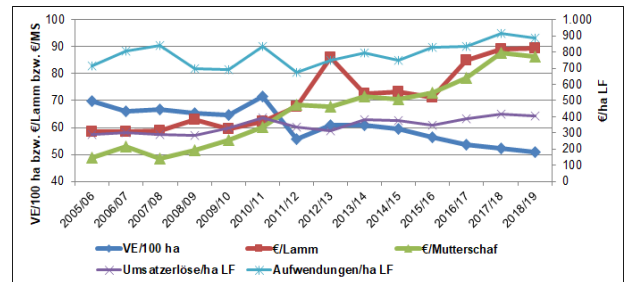


Abb.4: Entwicklung von Viehbesatz, Lammerlösen und Umsätzen

Das höchste Ordentliche Ergebnis zzgl. Personalaufwand je Betrieb erwirtschafteten die Schäfer der Stichprobe im Wirtschaftsjahr 2013/14, das schlechteste Ergebnis im Wirtschaftsjahr 2007/08. In den drei letzten Jahren konnte der seit dem WJ 2013/14 zu beobachtende Gewinnrückgang gestoppt werden. Gleiches gilt für das Ordentliche Ergebnisses zzgl. Personalaufwand.

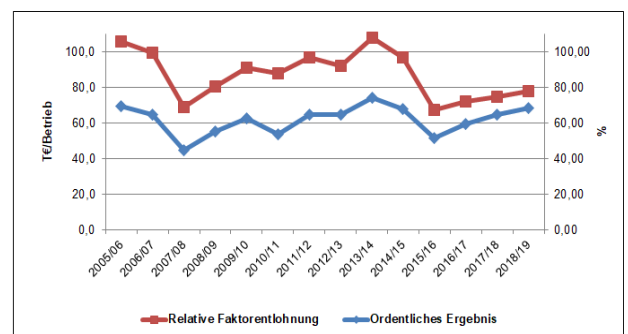


Abb.5: Entwicklung der Wirtschaftlichkeit

Eine vollständige Entlohnung aller eingesetzten Produktionsfaktoren konnte lediglich zu Beginn der Betrachtungsperiode (WJ 2005/06 und 2006/07) und im WJ 2013/14 erzielt werden. Ab 2015/16 fand keine vollständige Entlohnung der Produktionsfaktoren (Arbeit, Kapital, Boden) mehr statt. Die Toleranzschwelle für ein nachhaltiges Wirtschaften in Bezug auf die relative Faktorentlohnung wird nach KSNL¹⁾ ab 90 % definiert. Danach erreichen die Schäfereien seit 2014/15 diese Toleranzschwelle nicht mehr.

Die wirtschaftliche Situation der Schafbetriebe im Vergleich

Zur Beurteilung der Wirtschaftlichkeit der analysierten Schafbetriebe im Wirtschaftsjahr 2018/19 wird ein Vergleich mit Betrieben anderer betrieblicher Ausrichtungen genutzt. Im Folgenden werden ausgewählte Kennzahlen der untersuchten Stichprobe mit allen in der Bundesrepublik Deutschland ausgewerteten Landwirtschaftsbetrieben im Haupterwerb verglichen.

Die Analysengruppe ist, bedingt durch ihren hohen Anteil ostdeutscher Betriebe, insgesamt flächenmäßig doppelt so groß. Die Schäfer haben absolut und relativ erheblich mehr Grünland und einen geringeren Arbeitskräfte- und Viehbesatz. Die Umsatzerlöse sind deutlich geringer. Die Zulagen/Zuschüsse liegen aufgrund der weit höheren Zahlungen für Leistungen im Agrarumweltbereich über den Vergleichswerten.

Tab. 3: Wirtschaftlicher Vergleich unterschiedlicher Betriebsgruppen (D = Deutschland) 2018/19

		Stichprobe	Landwirtschaft D ges.
Anzahl	n	54	7.887
Landw. Fläche	ha	189,7	84,4
dar. Ackerfläche	ha	29,3	59,3
Arbeitskräftebesatz	AK/100 ha	1,2	2,7
Viehbesatz	VE/100 ha	46	139
Umsatzerlöse	€/ha LF	376	3.734
Zulagen/Zuschüsse	€/ha LF	663	416
dar. Agrarumweltmaßnahmen	€/ha LF	265	51
Ordentliches Ergebnis	€/ha LF	228	590
Ord. Ergebnis zzgl. Personalaufwand.	€/ha LF	357	834

Die Rentabilität pro Fläche war in der Landwirtschaft Deutschlands insgesamt mehr als doppelt so hoch wie bei den Schäfern.

Datengrundlagen / methodische Erläuterungen: Buchführungsergebnisse Schafbetriebe ausgewählter Bundesländer im Internet unter: <https://www.landwirtschaft.sachsen.de/auswertung-der-buchfuehrungsergebnisse-spezialisierter-schafbetriebe-in-ausgewaehlten-bundeslaendern-14965.html>; Buchführungsergebnisse des BMEL im Internet unter: <https://www.bmel-statistik.de/landwirtschaft/testbetriebsnetz/testbetriebsnetz-landwirtschaft-buchfuehrungsergebnisse/>

Definitionen: * Basis für Schichtung in oberstes (oV) und unterstes Viertel (uV) ist Ordentliches Ergebnis zzgl. Personalaufwand je Arbeitskraft

Stand: Oktober 2020

1 Zielstellung

Die gemeinsame Auswertung der Schafe haltenden Betriebe erfolgt seit dem Abrechnungszeitraum 2005/06 und wird jährlich fortgeschrieben.

Hintergrund einer länderübergreifenden Analyse ist die unzureichende Anzahl auswertbarer BMEL-Jahresabschlüsse der einzelnen Bundesländer. Demgegenüber lässt die Bündelung der Datensätze zu einer Gesamtstichprobe eine repräsentativere Aussagefähigkeit zur Situation und Entwicklung Schafe haltender Betriebe zu. In der vorliegenden Studie wird die Wirtschaftskraft der Betriebe insgesamt sowie differenziert nach wirtschaftlichem Erfolg und Herdengröße dargestellt. Es erfolgen Vergleiche zu Vorjahren (identische Betriebe) sowie die Diskussion der Entwicklung einzelner Kennzahlen.

2 Datengrundlage und Methodik

Die im Gesamtdatenbestand enthaltenen BMEL-Jahresabschlüsse wurden mit Hilfe des Prüfprogramms „Winplausi“ auf inhaltliche Plausibilität untersucht.

Die Kennzahlen der für den aktuellen Bericht vorliegenden Buchführungsabschlüsse aus den einzelnen Bundesländern (Tabelle 2.1) sind nach den methodischen Grundlagen des bundeseinheitlich angewandten „Stuttgarter Programms“ ermittelt worden.

Die Betriebsklassifizierung, d. h. die Zuordnung zur jeweiligen Betriebsform bzw. zum jeweiligen Betriebstyp, erfolgte gemäß der neuen EU-Betriebssystematik nach Standardoutput. Dazu wurden die sächsischen Werte auf alle Betriebe der Stichprobe angewandt.

Informationen zu den Kennzahldefinitionen und -berechnungen können dem Kennzahlenkatalog des Sächsischen Landesamtes für Umwelt, Landwirtschaft und Geologie unter der Internetadresse

<https://www.landwirtschaft.sachsen.de/kennzahlenkatalog-zum-lfulg-leistungsvergleich-so-wie-zu-den-buchfuehrungsergebnissen-15047.html>

entnommen werden.

Grundlage der Analyse bilden die Buchführungsabschlüsse von 58 spezialisierten Schaf haltenden Betrieben (Betriebstyp 481 laut EU-Klassifizierung nach Standardoutput). In der untersuchten Betriebsgruppe sind die Betriebe aus dem Bundesland Thüringen mit einem Anteil von über 31 % an der Stichprobe überrepräsentiert. Somit schlagen sich die Besonderheiten der Thüringer Betriebe, insbesondere bei der Förderung der Betriebe, sehr stark in den Gruppenergebnissen nieder.

Tabelle 2.1: Schafe haltende Betriebe nach Bundesländern (Wirtschaftsjahr 2018/19)

Betriebsform/ Schafbetriebe (BWA)	ST ¹⁾	BB ²⁾	TH ³⁾	MV ⁴⁾	SN ⁵⁾	BY ⁶⁾	BW ⁷⁾	HE ⁸⁾	Summe
	5	7	18	1	7	11	9	0	58

1) Sachsen-Anhalt

2) Brandenburg

3) Thüringen

4) Mecklenburg-Vorpommern

5) Sachsen

6) Bayern

7) Baden-Württemberg

8) Hessen

Tabelle 2.2: Schafe haltende Betriebe nach Betriebsformen/-typen und nach Rechtsformen (Wirtschaftsjahr 2018/19)

Betriebsform/ Betriebstyp	Natürliche Personen				Juristische Personen (JP)	Summe
	Einzelunternehmen (NE)	Einzelunternehmen (HE)	Personeingesellschaften	gesamt		
Schafbetriebe (BWA 481 oder 2/3 Umsatzerlöse aus Schaf)	0	47	8	55	3	58

Hinsichtlich des Unternehmenserfolgs werden typische Kennzahlen der Schafproduktion nach Betrieben insgesamt (= Mittelwert) sowie den einkommensstärksten (= oberstes Viertel) und einkommensschwächsten Betrieben (= unterstes Viertel) gruppiert. Als Schichtungsmerkmal des wirtschaftlichen Erfolgs dient die Kennzahl „**Ordentliches Ergebnis plus Personalaufwand je Arbeitskraft**“.

Die ausführlichen Buchführungsergebnisse der spezialisierten Schafbetriebe für die genannten Zeiträume sind im Anhang dargestellt.

Die Mindestgruppengröße für die Veröffentlichung der Buchführungsergebnisse beträgt fünf Betriebe. Hinsichtlich ihrer Aussagefähigkeit sollten die Analyseergebnisse von Auswertungsgruppen mit weniger als zehn Betrieben auf Grund des hohen Einflusses einzelbetrieblicher Ergebnisse unter Vorbehalt betrachtet werden. Die Belastbarkeit der Ergebnisse ist entsprechend eingeschränkt. Die folgende Auswertung bezieht sich nur auf **Natürliche Personen im Haupterwerb**.

ANHANG

Buchführungsergebnisse (Wirtschaftsjahr 2018/2019)			alle Rechtsformen		
Spezialisierte Schafbetriebe in ausgewählten Bundesländern					
Alle Betriebe (unabhängig von ihrer Rechtsform) mit ha- Bezug					
nach "Ordentliches Ergebnis + Personalaufwand je AK"					
Blatt 1 von 5					
Kenn- zahl	Bezeichnung	Maß- einheit	Betriebe gesamt	oberes Viertel	unteres Viertel
0001	Betriebe	Anzahl	58	15	15
Faktorausstattung					
1006	Wirtschaftliche Betriebsgröße	€ / ha LF	915	929	816
1030	Landw. genutzte Fläche (LF)	ha / Betrieb	199,1	221,0	149,5
1033	dar. zugepachtete LF (Netto)	ha / Betrieb	159,8	172,9	101,3
1150	Ackerfläche	% LF	16,2	7,5	35,8
1160	Dauergrünland	% LF	83,5	92,1	63,3
1056	Ertragsmesszahl	EMZ / a	28	26	31
1110	Arbeitskräfte insgesamt	AK / Betrieb	2,50	1,98	3,03
1114	AK-Besatz	AK / 100 ha LF	1,26	0,90	2,03
Produktionsstruktur					
1151	Ackerfläche (Anfang des Jahres)	ha AF / Betrieb	29,8	16,3	43,4
1210	dar. Getreide (ohne Körnermais)	% AF	37,3	39,0	30,0
1230	dar. Öfrüchte, Hülsenfr., Faserpflanzen	% AF	6,2	4,1	7,2
1237	dar. Winterraps	% AF	2,3	0,0	1,4
1240	dar. Kartoffeln	% AF	0,1	0,0	0,0
1250	dar. Zuckerrüben	% AF	0,0	0,0	0,0
1271	dar. Silomais	% AF	3,1	11,7	0,5
1275	dar. sonst. Ackerfutter	% AF	39,9	44,6	40,1
1284	dar. nachwachs. Rohstoffe / Energiepflanzen	% AF	5,9	0,0	0,0
1300	Viehbesatz	VE / 100 ha LF	43,6	42,9	40,8
1330	dar. Rinder	VE / 100 ha LF	1,2	0,2	3,8
1335	dar. Milchkühe	VE / 100 ha LF	0,0	0,0	0,0
1336	dar. Mutter- und Ammenkühe	VE / 100 ha LF	0,7	0,1	2,1
1339	dar. Jung- und Mastvieh	VE / 100 ha LF	0,4	0,1	1,4
1350	dar. Schweine	VE / 100 ha LF	0,0	0,0	0,0
1351	dar. Mastschweine und Läufer	VE / 100 ha LF	0,0	0,0	0,0
1352	dar. Zuchtsauen	VE / 100 ha LF	0,0	0,0	0,0
1340	dar. Schafe	VE / 100 ha LF	41,3	42,0	35,9
1320	dar. Pferde	VE / 100 ha LF	0,3	0,4	0,3
1391	Rauhfuttermittelverzehr	GV / Betrieb	86,9	94,9	61,0
Erträge, Leistungen, Preise					
1411	Getreide (ohne Körnermais)	dt / ha	37	46	33
1420	dar. Weizen	dt / ha	61	53	45
1426	dar. Wintergerste	dt / ha	49	50	60
1427	dar. Sommergerste	dt / ha	33	18	32
1433	dar. Roggen	dt / ha	26		19
1434	dar. Triticale	dt / ha	32	30	56
1465	Raps	dt / ha	37		25
1472	Kartoffeln	dt / ha	156		509
1473	Zuckerrüben	dt / ha			
1631	Milchleistung (4 % Fett)	kg / Kuh			
1632	Milchleistung (nat. Fettgehalt)	kg / Kuh			
1612	Lebend geborene Ferkel	Ferkel / Sau	7		
1511	Getreideerlös insges.(netto; o. Körnermais)	€ / dt	17,44	15,96	18,72
1520	Weizenerlös (netto)	€ / dt	16,35	16,00	
1526	Wintergersteerlös (netto)	€ / dt	16,37	16,00	16,85
1527	Sommergersteerlös (netto)	€ / dt	19,28		20,04
1533	Roggenerlös (netto)	€ / dt	19,36		19,36
1534	Triticaleerlös (netto)	€ / dt	14,83		14,92
1565	Rapselerlös (netto)	€ / dt	38,18		35,90
1572	Kartoffelerlös (netto)	€ / dt	12,67		
1573	Zuckerrübenelerlös (netto)	€ / dt			
1731	Milcherlös (netto bei 4 % Fett)	€ / dt			
1732	Milcherlös (netto bei nat. Fettgehalt)	€ / dt			

Buchführungsergebnisse (Wirtschaftsjahr 2018/2019)			alle Rechtsformen		
Spezialisierte Schafbetriebe in ausgewählten Bundesländern					
Alle Betriebe (unabhängig von ihrer Rechtsform) mit ha- Bezug					
nach "Ordentliches Ergebnis + Personalaufwand je AK"					
Blatt 3 von 5					
Kenn- zahl	Bezeichnung	Maß- einheit	Betriebe gesamt	oberes Viertel	unteres Viertel
0001	Betriebe	Anzahl	58	15	15
Gewinn- und Verlustrechnung					
Ertrag					
4010	Umsatzerlöse	€ / ha LF	385	443	459
4100	dar. landwirtschaftl. Pflanzenprod.	€ / ha LF	24	36	30
4112	dar. Getreide (ohne Körnermais)	€ / ha LF	8	6	20
4120	dar. Ölf., Hülsenfr., Faserpfl.	€ / ha LF	6	0	8
4130	dar. Kartoffeln	€ / ha LF	0	0	0
4140	dar. Zuckerrüben	€ / ha LF	0	0	0
4173	dar. nachwachs. Rohstoffe / Energiepfl.	€ / ha LF	0	0	0
4200	dar. Tierproduktion	€ / ha LF	306	370	304
4220	dar. Rinder	€ / ha LF	4	1	10
4230	dar. Milch	€ / ha LF	0	0	0
4240	dar. Schweine	€ / ha LF	0	0	0
4260	dar. Geflügel, Eier	€ / ha LF	2	0	4
4300	dar. Obst, Weinbau	€ / ha LF	0	0	0
4360	dar. Nebenbetr., Handel, Dienstleist.	€ / ha LF	53	37	122
4378	dar. Mieten u. Pachten	€ / ha LF	7	5	19
4379	dar. zeitraumzugehörige Ust.	€ / ha LF	0	0	0
4368	dar. Lohnarbeit, Masch.miete	€ / ha LF	25	10	42
4400	Bestandsveränderungen	€ / ha LF	7	-1	8
4500	Sonst. betr. Erträge	€ / ha LF	693	799	544
4510	dar. Zulagen u. Zuschüsse	€ / ha LF	644	758	489
4660	dar. betriebsbezogene Zahlungen	€ / ha LF	624	732	475
4670	dar. EU-Direktzahlungen (bis WJ 14/15 Betriebsprämie)	€ / ha LF	271	299	265
4671	dav. Basisprämie - gültig ab WJ 15/16	€ / ha LF	176	202	161
4672	dav. Greening-Prämie - gültig ab WJ 15/16	€ / ha LF	84	87	91
4673	dav. Umverteilungsprämie - gültig ab WJ 15/16	€ / ha LF	9	8	11
4674	dav. Förderung für Junglandwirte - gültig ab WJ 15/16	€ / ha LF	1	2	2
4680	dar. Ausgleichszulage	€ / ha LF	61	91	21
4690	dar. für umweltger. Agrarprod.	€ / ha LF	253	293	179
4698	dar. sonstige Zuschüsse	€ / ha LF	2	4	3
4520	dar. aufwandsbezogene Zahlungen	€ / ha LF	14	16	13
4560	dar. Agrardieselerstattung	€ / ha LF	8	8	7
4550	dar. Investitionszuschüsse	€ / ha LF	2	7	0
4900	dar. zeitraumfremde Erträge	€ / ha LF	15	6	13
Aufwand					
5100	Materialaufwand	€ / ha LF	323	343	287
5110	dar. Pflanzenproduktion	€ / ha LF	26	32	30
5111	dar. Saat- u. Pflanzgut	€ / ha LF	8	6	15
5112	dar. Düngemittel	€ / ha LF	10	22	4
5113	dar. Pflanzenschutz	€ / ha LF	2	2	3
5210	dar. Tierproduktion	€ / ha LF	173	202	102
5211	dar. Tierzukauf	€ / ha LF	22	13	7
5280	dar. Futtermittelzukauf	€ / ha LF	107	133	59
5292	dar. Tierarzt	€ / ha LF	19	22	16
5293	dar. Besamung	€ / ha LF	0	0	0
5294	dar. sonst. bezogene Leist. Tierprod.	€ / ha LF	13	21	13
5330	dar. Nebenbetr., Handel, Dienstleist.	€ / ha LF	16	3	44
5350	dar. sonst. Materialaufwand	€ / ha LF	109	106	110
5352	dar. Heizmat., Strom	€ / ha LF	7	6	5
5354	dar. Wasser, Abwasser	€ / ha LF	5	6	4
5355	dar. Treib- u. Schmierstoffe	€ / ha LF	51	48	52
5357	dar. Lohnarbeit, Masch.miete	€ / ha LF	44	43	44

Buchführungsergebnisse (Wirtschaftsjahr 2018/2019)			alle Rechtsformen		
Spezialisierte Schafbetriebe in ausgewählten Bundesländern					
Alle Betriebe (unabhängig von ihrer Rechtsform) mit ha- Bezug					
nach "Ordentliches Ergebnis + Personalaufwand je AK"					
Blatt 4 von 5					
Kenn- zahl	Bezeichnung	Maß- einheit	Betriebe gesamt	oberes Viertel	unteres Viertel
0001	Betriebe	Anzahl	58	15	15
Aufwand					
5500	Personalaufwand (ohne BUV)	€ / ha LF	144	86	227
5501	Personalaufwand (ohne BUV)	€ / eAK	25.285	31.543	20.334
5600	Betriebswirtschaftliche AfA	€ / ha LF	126	100	181
5636	dar. Wirtschaftsgeb. u. baul. Anl.	€ / ha LF	29	27	51
5642	dar. Maschinen u. Geräte	€ / ha LF	57	36	81
5641	dar. Betriebsvorrichtungen	€ / ha LF	8	8	17
5700	Sonst. betriebl. Aufwand	€ / ha LF	259	280	333
5710	dar. Unterhaltung	€ / ha LF	63	47	95
5715	dar. Gebäude u. baul. Anlagen	€ / ha LF	11	12	13
5720	dar. techn. Anl., Masch., Fuhrp.	€ / ha LF	53	36	82
5730	dar. Betriebsversicherung	€ / ha LF	51	48	62
5731	dar. betriebliche Unfallversicherung	€ / ha LF	14	15	13
5742	dar. Pachten	€ / ha LF	49	51	66
5765	Pachtpreis / ha Pachtfläche	€ / ha	62	68	95
5764	dar. zeitraumzugehörige Vorsteuer	€ / ha LF	9	11	12
5770	dar. zeitraumfremder Aufwand	€ / ha LF	12	22	15
Unternehmensergebnis					
6000	Betriebsergebnis	€ / ha LF	234	433	-18
4000	Betriebliche Erträge	€ / ha LF	1.086	1.242	1.011
5000	Betriebliche Aufwendungen	€ / ha LF	852	809	1.028
7000	Finanzergebnis	€ / ha LF	-28	-53	-32
7230	dar. Zinsaufwand	€ / ha LF	19	17	36
7800	Steuern vom Einkommen u. Ertrag	€ / ha LF	0	0	0
7900	Sonstige Steuern	€ / ha LF	7	3	15
7910	Unternehmensertrag	€ / ha LF	1.086	1.242	1.015
7920	Unternehmensaufwand vor Steuern	€ / ha LF	888	866	1.080
Rentabilität					
9000	Gewinn/Jahresübersch. vor Steuern	€ / Betrieb	39.489	83.105	-9.721
9000	Gewinn/Jahresübersch. vor Steuern	€ / ha LF	198	376	-65
9004	Ordentliches Ergebnis	€ / Betrieb	41.299	96.230	-9.517
9004	Ordentliches Ergebnis	€ / ha LF	207	435	-64
9006	Gewinn + Personalaufwand (ohne BUV)	€ / AK	27.203	51.575	7.993
9007	Ordentliches Ergeb. + Personalaufw. (o. BUV)	€ / AK	27.926	58.207	8.060
9008	Ordentliches Ergeb. + Personalaufw. (o. BUV)	€ / ha LF	351	521	163
9013	Grundrente	€ / ha LF	3	262	-309
9071	Betriebseinkommen	€ / ha LF	439	640	283
9073	Relative Faktorentlohnung	%	84,7	129,6	39,5
9103	Ordentliche Rentabilitätsrate	%	-1,8	18,6	-34,9
9120	Gesamtkapitalrentabilität	%	0,0	9,8	-9,6
9131	Eigenkapitalrentabilität (ohne Boden)	%	0,0	28,7	0,0
Liquidität / Stabilität					
9601	Liquidität 1. Grades	%	152	238	64
9221	Cashflow I	€ / ha LF	308	480	78
9223	Cashflow III (zur Neufinanzierung verfügbar)	€ / ha LF	13	133	-228
9240	Kapitaldienst	€ / ha LF	143	100	236
9231	Langfristige Kapitaldienstgrenze	€ / ha LF	32	169	-202
9232	Mittelfristige Kapitaldienstgrenze	€ / ha LF	61	196	-151
9233	Kurzfristige Kapitaldienstgrenze	€ / ha LF	157	270	-21
9241	Ausschöpf. d. langfr. Kapitaldienstgr.	%	450	59	-117
9242	Ausschöpf. d. mittelfr. Kapitaldienstgr.	%	234	51	-157
9243	Ausschöpf. d. kurzfr. Kapitaldienstgr.	%	91	37	-1.149
9270	Eigenkapitalquote	%	64	69	46
9230	Eigenkapitalveränderung	€ / ha LF	12	95	-189
9239	Bereinigte Eigenkapitalveränderung	€ / ha LF	13	152	-238
9238	Bereinigte Eigenkapitalveränderung	€ / AK	1.053	16.923	-11.767

Buchführungsergebnisse (Wirtschaftsjahr 2018/2019)			alle Rechtsformen		
Spezialisierte Schafbetriebe in ausgewählten Bundesländern					
Alle Betriebe (unabhängig von ihrer Rechtsform) mit ha- Bezug					
nach "Ordentliches Ergebnis + Personalaufwand je AK"					
Blatt 5 von 5					
Kenn- zahl	Bezeichnung	Maß- einheit	Betriebe gesamt	oberes Viertel	unteres Viertel
0001	Betriebe	Anzahl	58	15	15
00	Anzahl Mutterschafe	St. / Betrieb	606,73	686,05	360,15
01	Wolle	kg / Schaf	3,23	3,42	3,36
02	lebend geborene Lämmer	St. / Mutter	1,03	1,18	1,07
03	aufgezogene Lämmer	St. / Mutter	0,98	1,12	0,98
04	verkaufte Lämmer	St. / Mutter	0,66	0,86	0,75
05	Erlös Wolle	€ / dt	99,19	126,59	106,58
06	Erlös Lamm	€ / Lamm	95,66	98,84	95,83
07	Verluste Mutterschafe	%	4,07	3,33	5,70
08	Viehbesatz Mutterschafe	VE / 100 ha LF	30,48	31,04	24,09
09	Viehbesatz Ziegen	VE / 100 ha LF	0,68	0,23	0,66
10	Tiervermögen Schafe	€ / ha LF	226,42	218,51	198,70
11	Veränderung Tiervermögen Schafe	€ / ha LF	2,71	-5,06	-5,66
12	Umsatzerl. aus Erzeugnissen der Schafhaltung	€ / ha LF	296,22	365,42	283,20
13	Umsatzerl. aus Erzeugnissen der Ziegenhaltung	€ / ha LF	0,77	0,79	0,38
14	Tierzukauf Zuchtböcke	€ / ha LF	4,91	7,18	4,33
15	Zukauf Kraft- u. Mineralfutter (Schafe u. Ziegen)	€ / ha LF	89,75	100,71	46,36
16	Zukauf Rau- u. Saftfutter (Schafe u. Ziegen)	€ / ha LF	14,64	35,91	5,69
17	Aushilfskräfte	AK / Betrieb	0,07	0,08	0,08
18	Löhne für nichtständige AK	€ / ha LF	4,78	8,20	1,10
19	Umsatzerlöse aus Hofladen	€ / ha LF	11,54	0,92	58,03
20	Umsatzerlöse aus Landschaftspflege	€ / ha LF	7,03	20,60	0,00

Buchführungsergebnisse			alle Rechtsformen		
(Wirtschaftsjahr 2018/2019)					
Spezialisierte Schafbetriebe in ausgewählten Bundesländern					
Alle Betriebe (unabhängig von ihrer Rechtsform) mit Betriebs- Bezug					
nach "Ordentliches Ergebnis + Personalaufwand je AK"					
Blatt 1 von 5					
Kenn- zahl	Bezeichnung	Maß- einheit	Betriebe gesamt	oberes Viertel	unteres Viertel
0001	Betriebe	Anzahl	58	15	15
Faktorausstattung					
1006	Wirtschaftliche Betriebsgröße	€ / ha LF	915	929	816
1030	Landw. genutzte Fläche (LF)	ha / Betrieb	199,1	221,0	149,5
1033	dar. zugepachtete LF (Netto)	ha / Betrieb	159,8	172,9	101,3
1150	Ackerfläche	% LF	16,2	7,5	35,8
1160	Dauergrünland	% LF	83,5	92,1	63,3
1056	Ertragsmesszahl	EMZ / a	28	26	31
1110	Arbeitskräfte insgesamt	AK / Betrieb	2,50	1,98	3,03
1114	AK-Besatz	AK / 100 ha LF	1,26	0,90	2,03
Produktionsstruktur					
1151	Ackerfläche (Anfang des Jahres)	ha AF / Betrieb	29,8	16,3	43,4
1210	dar. Getreide (ohne Körnermais)	ha / Betrieb	11,1	6,4	13,0
1230	dar. Öfrüchte, Hülsenfr., Faserpflanzen	ha / Betrieb	1,9	0,7	3,1
1237	dar. Winterraps	ha / Betrieb	0,7	0,0	0,6
1240	dar. Kartoffeln	ha / Betrieb	0,0	0,0	0,0
1250	dar. Zuckerrüben	ha / Betrieb	0,0	0,0	0,0
1271	dar. Silomais	ha / Betrieb	0,9	1,9	0,2
1275	dar. sonst. Ackerfutter	ha / Betrieb	11,9	7,3	17,4
1284	dar. nachwachs. Rohstoffe / Energiepflanzen	ha / Betrieb	1,8	0,0	0,0
1300	Viehbesatz	VE / 100 ha LF	43,6	42,9	40,8
1330	dar. Rinder	Stück / Betrieb	3,4	0,8	7,7
1335	dar. Milchkühe	Stück / Betrieb	0,0	0,0	0,0
1336	dar. Mutter- und Ammenkühe	Stück / Betrieb	1,4	0,3	3,1
1339	dar. Jung- und Mastvieh	Stück / Betrieb	1,7	0,4	4,1
1350	dar. Schweine	Stück / Betrieb	0,4	0,0	0,0
1351	dar. Mastschweine und Läufer	Stück / Betrieb	0,1	0,0	0,0
1352	dar. Zuchtsauen	Stück / Betrieb	0,1	0,0	0,0
1340	dar. Schafe	Stück / Betrieb	976,7	1.122,0	660,6
1320	dar. Pferde	Stück / Betrieb	0,6	1,2	0,4
1391	Rauhfuttermittelverzehrer	GV / Betrieb	86,9	94,9	61,0
Erträge, Leistungen, Preise					
1411	Getreide (ohne Körnermais)	dt / ha	37	46	33
1420	dar. Weizen	dt / ha	61	53	45
1426	dar. Wintergerste	dt / ha	49	50	60
1427	dar. Sommergerste	dt / ha	33	18	32
1433	dar. Roggen	dt / ha	26		19
1434	dar. Triticale	dt / ha	32	30	56
1465	Raps	dt / ha	37		25
1472	Kartoffeln	dt / ha	156		509
1473	Zuckerrüben	dt / ha			
1631	Milchleistung (4 % Fett)	kg / Kuh			
1632	Milchleistung (nat. Fettgehalt)	kg / Kuh			
1612	Lebend geborene Ferkel	Ferkel / Sau	7		
1511	Getreideerlös insges.(netto; o. Körnermais)	€ / dt	17,44	15,96	18,72
1520	Weizenerlös (netto)	€ / dt	16,35	16,00	
1526	Wintergersteerlös (netto)	€ / dt	16,37	16,00	16,85
1527	Sommergersteerlös (netto)	€ / dt	19,28		20,04
1533	Roggenerlös (netto)	€ / dt	19,36		19,36
1534	Triticaleerlös (netto)	€ / dt	14,83		14,92
1565	Rapselerlös (netto)	€ / dt	38,18		35,90
1572	Kartoffelerlös (netto)	€ / dt	12,67		
1573	Zuckerrübenerlös (netto)	€ / dt			
1731	Milcherlös (netto bei 4 % Fett)	€ / dt			
1732	Milcherlös (netto bei nat. Fettgehalt)	€ / dt			

Buchführungsergebnisse				alle Rechtsformen	
(Wirtschaftsjahr 2018/2019)					
Spezialisierte Schafbetriebe in ausgewählten Bundesländern					
Alle Betriebe (unabhängig von ihrer Rechtsform) mit Betriebs- Bezug					
nach "Ordentliches Ergebnis + Personalaufwand je AK"					
Blatt 3 von 5					
Kenn- zahl	Bezeichnung	Maß- einheit	Betriebe gesamt	oberes Viertel	unteres Viertel
0001	Betriebe	Anzahl	58	15	15
	Gewinn- und Verlustrechnung				
	Ertrag				
4010	Umsatzerlöse	€ / Betrieb	76.659	97.946	68.593
4100	dar. landwirtschaftl. Pflanzenprod.	€ / Betrieb	4.873	7.866	4.444
4112	dar. Getreide (ohne Körnermais)	€ / Betrieb	1.513	1.394	3.027
4120	dar. Ölf., Hülsenfr., Faserpfl.	€ / Betrieb	1.096	0	1.147
4130	dar. Kartoffeln	€ / Betrieb	20	0	1
4140	dar. Zuckerrüben	€ / Betrieb	0	0	0
4173	dar. nachwachs. Rohstoffe / Energiepfl.	€ / Betrieb	0	0	0
4200	dar. Tierproduktion	€ / Betrieb	60.909	81.849	45.413
4220	dar. Rinder	€ / Betrieb	709	159	1.515
4230	dar. Milch	€ / Betrieb	0	0	0
4240	dar. Schweine	€ / Betrieb	12	0	0
4260	dar. Geflügel, Eier	€ / Betrieb	390	0	669
4300	dar. Obst, Weinbau	€ / Betrieb	0	0	0
4360	dar. Nebenbetr., Handel, Dienstleist.	€ / Betrieb	10.639	8.231	18.233
4378	dar. Mieten u. Pachten	€ / Betrieb	1.448	1.073	2.890
4379	dar. zeitraumzugehörige Ust.	€ / Betrieb	0	0	0
4368	dar. Lohnarbeit, Masch.miete	€ / Betrieb	5.026	2.212	6.233
4400	Bestandsveränderungen	€ / Betrieb	1.475	-113	1.222
4500	Sonst. betr. Erträge	€ / Betrieb	137.959	176.579	81.280
4510	dar. Zulagen u. Zuschüsse	€ / Betrieb	128.103	167.493	73.076
4660	dar. betriebsbezogene Zahlungen	€ / Betrieb	124.176	161.698	71.029
4670	dar. EU-Direktzahlungen (bis WJ 14/15 Betriebsprämie)	€ / Betrieb	53.868	66.139	39.647
4671	dav. Basisprämie - gültig ab WJ 15/16	€ / Betrieb	34.980	44.556	24.119
4672	dav. Greening-Prämie - gültig ab WJ 15/16	€ / Betrieb	16.816	19.227	13.585
4673	dav. Umverteilungsprämie - gültig ab WJ 15/16	€ / Betrieb	1.867	1.832	1.678
4674	dav. Förderung für Junglandwirte - gültig ab WJ 15/16	€ / Betrieb	204	524	266
4680	dar. Ausgleichszulage	€ / Betrieb	12.055	20.046	3.072
4690	dar. für umweltger. Agrarprod.	€ / Betrieb	50.290	64.673	26.736
4698	dar. sonstige Zuschüsse	€ / Betrieb	434	801	393
4520	dar. aufwandsbezogene Zahlungen	€ / Betrieb	2.863	3.574	1.960
4560	dar. Agrardieselerstattung	€ / Betrieb	1.597	1.683	1.055
4550	dar. Investitionszuschüsse	€ / Betrieb	427	1.650	0
4900	dar. zeitraumfremde Erträge	€ / Betrieb	3.076	1.421	1.972
	Aufwand				
5100	Materialaufwand	€ / Betrieb	64.390	75.834	42.841
5110	dar. Pflanzenproduktion	€ / Betrieb	5.202	7.178	4.459
5111	dar. Saat- u. Pflanzgut	€ / Betrieb	1.665	1.281	2.232
5112	dar. Düngemittel	€ / Betrieb	1.913	4.845	658
5113	dar. Pflanzenschutz	€ / Betrieb	490	527	517
5210	dar. Tierproduktion	€ / Betrieb	34.411	44.732	15.299
5211	dar. Tierzukauf	€ / Betrieb	4.382	2.771	1.033
5280	dar. Futtermittelzukauf	€ / Betrieb	21.293	29.358	8.855
5292	dar. Tierarzt	€ / Betrieb	3.729	4.776	2.461
5293	dar. Besamung	€ / Betrieb	0	0	0
5294	dar. sonst. bezogene Leist. Tierprod.	€ / Betrieb	2.564	4.717	1.971
5330	dar. Nebenbetr., Handel, Dienstleist.	€ / Betrieb	3.180	593	6.548
5350	dar. sonst. Materialaufwand	€ / Betrieb	21.614	23.347	16.463
5352	dar. Heizmat., Strom	€ / Betrieb	1.397	1.290	804
5354	dar. Wasser, Abwasser	€ / Betrieb	898	1.235	658
5355	dar. Treib- u. Schmierstoffe	€ / Betrieb	10.230	10.574	7.743
5357	dar. Lohnarbeit, Masch.miete	€ / Betrieb	8.694	9.557	6.641

Buchführungsergebnisse (Wirtschaftsjahr 2018/2019)			alle Rechtsformen		
Spezialisierte Schafbetriebe in ausgewählten Bundesländern					
Alle Betriebe (unabhängig von ihrer Rechtsform) mit Betriebs- Bezug					
nach "Ordentliches Ergebnis + Personalaufwand je AK"					
Blatt 4 von 5					
Kenn- zahl	Bezeichnung	Maß- einheit	Betriebe gesamt	oberes Viertel	unteres Viertel
0001	Betriebe	Anzahl	58	15	15
	Aufwand				
5500	Personalaufwand (ohne BUV)	€ / Betrieb	28.613	18.980	33.934
5501	Personalaufwand (ohne BUV)	€ / eAK	25.285	31.543	20.334
5600	Betriebswirtschaftliche AfA	€ / Betrieb	25.039	22.155	27.135
5636	dar. Wirtschaftsgeb. u. baul. Anl.	€ / Betrieb	5.836	5.984	7.661
5642	dar. Maschinen u. Geräte	€ / Betrieb	11.377	7.950	12.108
5641	dar. Betriebsvorrichtungen	€ / Betrieb	1.494	1.705	2.598
5700	Sonst. betriebl. Aufwand	€ / Betrieb	51.503	61.809	49.856
5710	dar. Unterhaltung	€ / Betrieb	12.612	10.470	14.232
5715	dar. Gebäude u. baul. Anlagen	€ / Betrieb	2.145	2.607	1.949
5720	dar. techn. Anl., Masch., Fuhrp.	€ / Betrieb	10.468	7.863	12.284
5730	dar. Betriebsversicherung	€ / Betrieb	10.205	10.567	9.312
5731	dar. betriebliche Unfallversicherung	€ / Betrieb	2.847	3.393	1.970
5742	dar. Pachten	€ / Betrieb	9.692	11.273	9.907
5765	Pachtpreis / ha Pachtfläche	€ / ha	62	68	95
5764	dar. zeitraumzugehörige Vorsteuer	€ / Betrieb	1.813	2.349	1.815
5770	dar. zeitraumfremder Aufwand	€ / Betrieb	2.398	4.925	2.177
	Unternehmensergebnis				
6000	Betriebsergebnis	€ / Betrieb	46.549	95.634	-2.671
4000	Betriebliche Erträge	€ / Betrieb	216.093	274.412	151.095
5000	Betriebliche Aufwendungen	€ / Betrieb	169.544	178.777	153.766
7000	Finanzergebnis	€ / Betrieb	-5.581	-11.773	-4.793
7230	dar. Zinsaufwand	€ / Betrieb	3.707	3.811	5.435
7800	Steuern vom Einkommen u. Ertrag	€ / Betrieb	2	0	8
7900	Sonstige Steuern	€ / Betrieb	1.478	756	2.257
7910	Unternehmensertrag	€ / Betrieb	216.280	274.420	151.737
7920	Unternehmensaufwand vor Steuern	€ / Betrieb	176.791	191.315	161.458
	Rentabilität				
9000	Gewinn/Jahresübersch. vor Steuern	€ / Betrieb	39.489	83.105	-9.721
9000	Gewinn/Jahresübersch. vor Steuern	€ / ha LF	198	376	-65
9004	Ordentliches Ergebnis	€ / Betrieb	41.299	96.230	-9.517
9004	Ordentliches Ergebnis	€ / ha LF	207	435	-64
9006	Gewinn + Personalaufwand (ohne BUV)	€ / AK	27.203	51.575	7.993
9007	Ordentliches Ergeb. + Personalaufw. (o. BUV)	€ / AK	27.926	58.207	8.060
9008	Ordentliches Ergeb. + Personalaufw. (o. BUV)	€ / Betrieb	69.912	115.211	24.418
9013	Grundrente	€ / Betrieb	652	57.871	-46.243
9071	Betriebseinkommen	€ / Betrieb	87.427	141.369	42.253
9073	Relative Faktorentlohnung	%	84,7	129,6	39,5
9103	Ordentliche Rentabilitätsrate	%	-1,8	18,6	-34,9
9120	Gesamtkapitalrentabilität	%	0,0	9,8	-9,6
9131	Eigenkapitalrentabilität (ohne Boden)	%	0,0	28,7	0,0
	Liquidität / Stabilität				
9601	Liquidität 1. Grades	%	152	238	64
9221	Cashflow I	€ / Betrieb	61.264	106.190	11.654
9223	Cashflow III (zur Neufinanzierung verfügbar)	€ / Betrieb	2.629	29.371	-34.077
9240	Kapitaldienst	€ / Betrieb	28.520	22.179	35.349
9231	Langfristige Kapitaldienstgrenze	€ / Betrieb	6.343	37.307	-30.210
9232	Mittelfristige Kapitaldienstgrenze	€ / Betrieb	12.181	43.291	-22.549
9233	Kurzfristige Kapitaldienstgrenze	€ / Betrieb	31.265	59.636	-3.076
9241	Ausschöpf. d. langfr. Kapitaldienstgr.	%	450	59	-117
9242	Ausschöpf. d. mittelfr. Kapitaldienstgr.	%	234	51	-157
9243	Ausschöpf. d. kurzfr. Kapitaldienstgr.	%	91	37	-1.149
9270	Eigenkapitalquote	%	64	69	46
9230	Eigenkapitalveränderung	€ / Betrieb	2.395	20.995	-28.302
9239	Bereinigte Eigenkapitalveränderung	€ / Betrieb	2.636	33.496	-35.645
9238	Bereinigte Eigenkapitalveränderung	€ / AK	1.053	16.923	-11.767

Buchführungsergebnisse (Wirtschaftsjahr 2018/2019)			alle Rechtsformen		
Spezialisierte Schafbetriebe in ausgewählten Bundesländern					
Alle Betriebe (unabhängig von ihrer Rechtsform) mit Betriebs- Bezug nach "Ordentliches Ergebnis + Personalaufwand je AK"					
Blatt 5 von 5					
Kenn- zahl	Bezeichnung	Maß- einheit	Betriebe gesamt	oberes Viertel	unteres Viertel
0001	Betriebe	Anzahl	58	15	15
00	Anzahl Mutterschafe	St. / Betrieb	606,73	686,05	360,15
01	Wolle	kg / Schaf	3,23	3,42	3,36
02	lebend geborene Lämmer	St. / Mutter	1,03	1,18	1,07
03	aufgezogene Lämmer	St. / Mutter	0,98	1,12	0,98
04	verkaufte Lämmer	St. / Mutter	0,66	0,86	0,75
05	Erlös Wolle	€ / dt	99,19	126,59	106,58
06	Erlös Lamm	€ / Lamm	95,66	98,84	95,83
07	Verluste Mutterschafe	%	4,07	3,33	5,70
08	Viehbesatz Mutterschafe	VE / 100 ha LF	30,48	31,04	24,09
09	Viehbesatz Ziegen	VE / 100 ha LF	0,68	0,23	0,66
10	Tiervermögen Schafe	€ / Betrieb	45.073,38	48.293,33	29.710,00
11	Veränderung Tiervermögen Schafe	€ / Betrieb	539,56	-1.118,67	-845,67
12	Umsatzerl. aus Erzeugnissen der Schafhaltung	€ / Betrieb	58.968,23	80.761,41	42.345,04
13	Umsatzerl. aus Erzeugnissen der Ziegenhaltung	€ / Betrieb	152,41	174,07	56,65
14	Tierzukauf Zuchtböcke	€ / Betrieb	977,07	1.585,88	647,53
15	Zukauf Kraft- u. Mineralfutter (Schafe u. Ziegen)	€ / Betrieb	17.866,67	22.257,43	6.931,37
16	Zukauf Rau- u. Saftfutter (Schafe u. Ziegen)	€ / Betrieb	2.914,54	7.935,69	850,37
17	Aushilfskräfte	AK / Betrieb	0,07	0,08	0,08
18	Löhne für nichtständige AK	€ / Betrieb	950,92	1.812,81	164,80
19	Umsatzerlöse aus Hofladen	€ / Betrieb	2.296,32	202,80	8.676,32
20	Umsatzerlöse aus Landschaftspflege	€ / Betrieb	1.399,83	4.551,79	0,00

Buchführungsergebnisse		Natürliche Personen (HE und PG)			
(Wirtschaftsjahr 2018/2019)					
Spezialisierte Schafbetriebe in ausgewählten Bundesländern					
Natürliche Personen mit ha-Bezug					
nach "Ordentliches Ergebnis + Personalaufwand je AK"					
Blatt 1 von 5					
Kennzahl	Bezeichnung	Maßeinheit	Betriebe gesamt	oberes Viertel	unteres Viertel
0001	Betriebe	Anzahl	55	14	14
	Faktorausstattung				
1006	Wirtschaftliche Betriebsgröße	€ / ha LF	947	1.010	863
1030	Landw. genutzte Fläche (LF)	ha / Betrieb	189,7	190,9	130,1
1033	dar. zugepachtete LF (Netto)	ha / Betrieb	148,3	139,3	77,5
1150	Ackerfläche	% LF	15,5	9,3	29,9
1160	Dauergrünland	% LF	84,5	90,7	70,0
1056	Ertragsmesszahl	EMZ / a	27	25	29
1110	Arbeitskräfte insgesamt	AK / Betrieb	2,34	2,00	2,24
1113	dar. Familienarbeitskräfte	FAK / Betrieb	1,52	1,51	1,57
1120	Nicht entlohnte Arbeitskräfte	nAK / Betrieb	1,45	1,48	1,53
1114	AK-Besatz	AK / 100 ha LF	1,23	1,05	1,72
1130	Lohnansatz	€ / Betrieb	47.586	48.184	49.071
	Produktionsstruktur				
1151	Ackerfläche (Anfang des Jahres)	ha AF / Betrieb	29,4	17,4	38,5
1210	dar. Getreide (ohne Körnermais)	% AF	38,4	39,0	31,8
1230	dar. Ölfrüchte, Hülsenfr., Faserpflanzen	% AF	6,6	4,1	8,7
1237	dar. Winterraps	% AF	2,4	0,0	1,6
1240	dar. Kartoffeln	% AF	0,1	0,0	0,0
1250	dar. Zuckerrüben	% AF	0,0	0,0	0,0
1271	dar. Silomais	% AF	3,3	11,7	0,7
1275	dar. sonst. Ackerfutter	% AF	37,7	44,6	33,6
1284	dar. nachwachs. Rohstoffe / Energiepflanzen	% AF	6,3	0,0	0,0
1300	Viehbesatz	VE / 100 ha LF	45,6	50,3	40,9
1330	dar. Rinder	VE / 100 ha LF	0,7	0,3	0,7
1335	dar. Milchkühe	VE / 100 ha LF	0,0	0,0	0,0
1336	dar. Mutter- und Ammenkühe	VE / 100 ha LF	0,4	0,2	0,3
1339	dar. Jung- und Mastvieh	VE / 100 ha LF	0,2	0,1	0,2
1350	dar. Schweine	VE / 100 ha LF	0,1	0,0	0,0
1351	dar. Mastschweine und Läufer	VE / 100 ha LF	0,0	0,0	0,0
1352	dar. Zuchtsauen	VE / 100 ha LF	0,0	0,0	0,0
1340	dar. Schafe	VE / 100 ha LF	43,9	49,2	39,5
1320	dar. Pferde	VE / 100 ha LF	0,3	0,6	0,2
1391	Rauhfuttermittelverzehr	GV / Betrieb	86,7	96,1	53,4
	Erträge, Leistungen, Preise				
1411	Getreide (ohne Körnermais)	dt / ha	38	46	34
1420	dar. Weizen	dt / ha	61	53	45
1426	dar. Wintergerste	dt / ha	49	50	60
1427	dar. Sommergerste	dt / ha	36	18	42
1433	dar. Roggen	dt / ha	26		19
1434	dar. Triticale	dt / ha	32	30	56
1465	Raps	dt / ha	37		25
1472	Kartoffeln	dt / ha	156		509
1473	Zuckerrüben	dt / ha			
1631	Milchleistung (4 % Fett)	kg / Kuh			
1632	Milchleistung (nat. Fettgehalt)	kg / Kuh			
1612	Lebend geborene Ferkel	Ferkel / Sau	7		
1511	Getreideerlös insges.(netto; o. Körnermais)	€ / dt	17,26	15,96	18,52
1520	Weizenerlös (netto)	€ / dt	16,35	16,00	
1526	Wintergersteerlös (netto)	€ / dt	16,37	16,00	16,85
1527	Sommergersteerlös (netto)	€ / dt	17,00		
1533	Roggenerlös (netto)	€ / dt	19,36		19,36
1534	Triticaleerlös (netto)	€ / dt	14,83		14,92
1565	Rapselerlös (netto)	€ / dt	38,18		35,90
1572	Kartoffelerlös (netto)	€ / dt	12,67		
1573	Zuckerrübenelerlös (netto)	€ / dt			
1731	Milcherlös (netto bei 4 % Fett)	€ / dt			
1732	Milcherlös (netto bei nat. Fettgehalt)	€ / dt			

Buchführungsergebnisse		Natürliche Personen (HE und PG)			
(Wirtschaftsjahr 2018/2019)					
Spezialisierte Schafbetriebe in ausgewählten Bundesländern					
Natürliche Personen mit ha-Bezug					
nach "Ordentliches Ergebnis + Personalaufwand je AK"					
Blatt 2 von 5					
Kennzahl	Bezeichnung	Maßeinheit	Betriebe gesamt	oberes Viertel	unteres Viertel
0001	Betriebe	Anzahl	55	14	14
	Bilanz				
2000	Summe Aktiva (Bilanzvermögen)	€ / Betrieb	495.031	583.644	431.540
2000	Summe Aktiva (Bilanzvermögen)	€ / ha LF	2.610	3.058	3.317
2100	Sachanlagen gesamt	€ / ha LF	1.775	2.120	2.289
2111	dar. Boden	€ / ha LF	965	1.426	1.164
2115	dar. Gebäude, baul. Anlagen	€ / ha LF	355	340	502
2120	dar. techn. Anlagen u. Maschinen	€ / ha LF	339	249	492
2130	dar. andere Anlagen insges.	€ / ha LF	106	105	107
2160	dar. Anlagen im Bau, Anzahlungen	€ / ha LF	5	0	23
2200	Finanzanlagen	€ / ha LF	53	0	243
2211	dar. Anteile an verbund. Untern.	€ / ha LF	0	0	0
2213	dar. Beteiligungen	€ / ha LF	2	0	1
2300	Tiervermögen	€ / ha LF	250	267	215
2320	dar. Rinder	€ / ha LF	5	2	5
2330	dar. Schweine	€ / ha LF	0	0	0
2400	Umlaufvermögen (ohne Tiere)	€ / ha LF	512	657	558
2410	dav. Vorräte	€ / ha LF	142	134	125
2412	dar. Feldinventar	€ / ha LF	132	117	121
2420	dav. Finanzumlaufvermögen	€ / ha LF	371	523	433
2431	dar. Forderungen aus Liefer. u. Leist.	€ / ha LF	73	21	207
2450	dar. Bank, Kasse	€ / ha LF	198	358	136
9041	Eigenkapital (+ 50% Sonderposten)	€ / ha LF	1.741	2.164	1.666
3600	dar. Geschäftsguth., gez. Kapital	€ / ha LF	0	0	0
3140	Sonderposten gesamt	€ / ha LF	37	52	11
3400	Rückstellungen	€ / ha LF	9	12	15
3500	Verbindlichkeiten	€ / ha LF	831	846	1.630
3510	dar. geg. Kreditinstituten	€ / ha LF	736	802	1.517
3521	dar. aus Lieferungen u. Leistungen	€ / ha LF	38	29	33
9280	Anlagenintensität	%	53	42	64
9281	Veralterungsgrad abnutzbares Anlagenverm.	%	31	26	34
9292	Fremdkapitaldeckung II	%	148	145	99
	Investitionen, Finanzierung				
8300	Bruttoinvestitionen	€ / ha LF	225	214	521
8231	Zugang Boden	€ / ha LF	16	29	0
8232	Zugang Wirtschaftsgeb.u.baul. Anl.	€ / ha LF	2	3	0
8251	Zugang Anlagen im Bau, Anzahlung	€ / ha LF	50	146	56
8241	Zugang techn. Anlagen u. Masch.	€ / ha LF	59	31	58
2800	Veränderung Tiervermögen	€ / ha LF	3	-7	-10
8400	Nettoinvestitionen	€ / ha LF	52	54	204
8401	Nettoinvestitionen	€ / AK	4.211	5.184	11.836
8404	Veränderung Sachanlageverm. (o. Boden)	%	-4	-11	-3
9314	Nettoverbindlichkeiten	€ / ha LF	460	323	1.198
9315	Veränd. Nettoverbindlichkeiten	€ / ha LF	33	-58	390
9318	Tilg. von Verbindlichkeiten gesamt	€ / ha LF	137	103	247
2920	Veränd. Finanzumlaufvermögen	€ / ha LF	-9	53	-121
3822	Veränderung Sonder-AfA	€ / ha LF	-2	-6	0

Buchführungsergebnisse		Natürliche Personen (HE und PG)			
(Wirtschaftsjahr 2018/2019)					
Spezialisierte Schafbetriebe in ausgewählten Bundesländern					
Natürliche Personen mit ha-Bezug					
nach "Ordentliches Ergebnis + Personalaufwand je AK"					
Blatt 3 von 5					
Kennzahl	Bezeichnung	Maßeinheit	Betriebe gesamt	oberes Viertel	unteres Viertel
0001	Betriebe	Anzahl	55	14	14
	Gewinn- und Verlustrechnung				
	Ertrag				
4010	Umsatzerlöse	€ / ha LF	376	498	373
4100	dar. landwirtschaftl. Pflanzenprod.	€ / ha LF	21	25	33
4112	dar. Getreide (ohne Körnermais)	€ / ha LF	8	8	21
4120	dar. Ölf., Hülsenfr., Faserpfl.	€ / ha LF	6	0	9
4130	dar. Kartoffeln	€ / ha LF	0	0	0
4140	dar. Zuckerrüben	€ / ha LF	0	0	0
4173	dar. nachwachs. Rohstoffe / Energiepfl.	€ / ha LF	0	0	0
4200	dar. Tierproduktion	€ / ha LF	308	427	266
4220	dar. Rinder	€ / ha LF	2	1	1
4230	dar. Milch	€ / ha LF	0	0	0
4240	dar. Schweine	€ / ha LF	0	0	0
4260	dar. Geflügel, Eier	€ / ha LF	1	0	0
4300	dar. Obst, Weinbau	€ / ha LF	0	0	0
4360	dar. Nebenbetr., Handel, Dienstleist.	€ / ha LF	45	46	70
4378	dar. Mieten u. Pachten	€ / ha LF	7	6	15
4379	dar. zeitraumzugehörige Ust.	€ / ha LF	0	0	0
4368	dar. Lohnarbeit, Masch.miete	€ / ha LF	28	12	51
4400	Bestandsveränderungen	€ / ha LF	2	-12	-10
4500	Sonst. betr. Erträge	€ / ha LF	715	867	569
4510	dar. Zulagen u. Zuschüsse	€ / ha LF	663	816	518
4660	dar. betriebsbezogene Zahlungen	€ / ha LF	643	784	509
4670	dar. EU-Direktzahlungen (bis WJ 14/15 Betriebsprämie)	€ / ha LF	273	314	264
4671	dav. Basisprämie - gültig ab WJ 15/16	€ / ha LF	179	212	169
4672	dav. Greening-Prämie - gültig ab WJ 15/16	€ / ha LF	83	90	80
4673	dav. Umverteilungsprämie - gültig ab WJ 15/16	€ / ha LF	10	10	13
4674	dav. Förderung für Junglandwirte - gültig ab WJ 15/16	€ / ha LF	1	3	2
4680	dar. Ausgleichszulage	€ / ha LF	63	95	26
4690	dar. für umweltger. Agrarprod.	€ / ha LF	265	314	214
4698	dar. sonstige Zuschüsse	€ / ha LF	2	5	3
4520	dar. aufwandsbezogene Zahlungen	€ / ha LF	15	20	8
4560	dar. Agrardieselerstattung	€ / ha LF	9	9	8
4550	dar. Investitionszuschüsse	€ / ha LF	2	9	0
4900	dar. zeitraumfremde Erträge	€ / ha LF	17	8	17
	Aufwand				
5100	Materialaufwand	€ / ha LF	328	391	242
5110	dar. Pflanzenproduktion	€ / ha LF	23	32	17
5111	dar. Saat- u. Pflanzgut	€ / ha LF	7	6	6
5112	dar. Düngemittel	€ / ha LF	9	20	5
5113	dar. Pflanzenschutz	€ / ha LF	3	3	4
5210	dar. Tierproduktion	€ / ha LF	182	238	100
5211	dar. Tierzukauf	€ / ha LF	24	16	5
5280	dar. Futtermittelzukauf	€ / ha LF	113	153	68
5292	dar. Tierarzt	€ / ha LF	20	26	18
5293	dar. Besamung	€ / ha LF	0	0	0
5294	dar. sonst. bezogene Leist. Tierprod.	€ / ha LF	12	26	4
5330	dar. Nebenbetr., Handel, Dienstleist.	€ / ha LF	8	3	0
5350	dar. sonst. Materialaufwand	€ / ha LF	114	118	123
5352	dar. Heizmat., Strom	€ / ha LF	8	7	7
5354	dar. Wasser, Abwasser	€ / ha LF	4	5	4
5355	dar. Treib- u. Schmierstoffe	€ / ha LF	56	59	63
5357	dar. Lohnarbeit, Masch.miete	€ / ha LF	45	43	49

Buchführungsergebnisse		Natürliche Personen (HE und PG)			
(Wirtschaftsjahr 2018/2019)					
Spezialisierte Schafbetriebe in ausgewählten Bundesländern					
Natürliche Personen mit ha-Bezug					
nach "Ordentliches Ergebnis + Personalaufwand je AK"					
Blatt 4 von 5					
Kennzahl	Bezeichnung	Maßeinheit	Betriebe gesamt	oberes Viertel	unteres Viertel
0001	Betriebe	Anzahl	55	14	14
	Aufwand				
5500	Personalaufwand (ohne BUV)	€ / ha LF	129	80	146
5501	Personalaufwand (ohne BUV)	€ / eAK	27.563	29.154	26.833
5600	Betriebswirtschaftliche AfA	€ / ha LF	129	124	170
5636	dar. Wirtschaftsgeb. u. baul. Anl.	€ / ha LF	28	34	38
5642	dar. Maschinen u. Geräte	€ / ha LF	61	45	88
5641	dar. Betriebsvorrichtungen	€ / ha LF	8	10	17
5700	Sonst. betriebl. Aufwand	€ / ha LF	253	265	347
5710	dar. Unterhaltung	€ / ha LF	68	59	105
5715	dar. Gebäude u. baul. Anlagen	€ / ha LF	12	15	16
5720	dar. techn. Anl., Masch., Fuhrp.	€ / ha LF	56	44	88
5730	dar. Betriebsversicherung	€ / ha LF	55	57	70
5731	dar. betriebliche Unfallversicherung	€ / ha LF	15	17	15
5742	dar. Pachten	€ / ha LF	46	40	69
5765	Pachtpreis / ha Pachtfläche	€ / ha	60	58	112
5764	dar. zeitraumzugehörige Vorsteuer	€ / ha LF	10	13	17
5770	dar. zeitraumfremder Aufwand	€ / ha LF	13	28	20
	Unternehmensergebnis				
6000	Betriebsergebnis	€ / ha LF	255	492	27
4000	Betriebliche Erträge	€ / ha LF	1.093	1.353	932
5000	Betriebliche Aufwendungen	€ / ha LF	839	861	905
7000	Finanzergebnis	€ / ha LF	-18	-21	-31
7230	dar. Zinsaufwand	€ / ha LF	19	21	37
7800	Steuern vom Einkommen u. Ertrag	€ / ha LF	0	0	0
7900	Sonstige Steuern	€ / ha LF	8	4	16
7910	Unternehmensertrag	€ / ha LF	1.094	1.353	937
7920	Unternehmensaufwand vor Steuern	€ / ha LF	865	886	957
	Rentabilität				
9000	Gewinn/Jahresübersch. vor Steuern	€ / Betrieb	43.419	89.041	-2.606
9000	Gewinn/Jahresübersch. vor Steuern	€ / ha LF	229	467	-20
9004	Ordentliches Ergebnis	€ / Betrieb	43.154	94.564	-2.320
9004	Ordentliches Ergebnis	€ / ha LF	228	496	-18
9006	Gewinn + Personalaufwand (ohne BUV)	€ / AK	29.081	52.126	7.340
9007	Ordentliches Ergeb. + Personalaufw. (o. BUV)	€ / AK	28.967	54.883	7.468
9008	Ordentliches Ergeb. + Personalaufw. (o. BUV)	€ / ha LF	357	576	129
9013	Grundrente	€ / ha LF	-5	257	-344
9071	Betriebseinkommen	€ / ha LF	427	645	235
9073	Relative Faktorentlohnung	%	82,9	127,0	32,7
9103	Ordentliche Rentabilitätsrate	%	-2,1	17,8	-42,1
9120	Gesamtkapitalrentabilität	%	-0,2	8,7	-10,8
9131	Eigenkapitalrentabilität (ohne Boden)	%	0,0	23,0	0,0
	Liquidität / Stabilität				
9601	Liquidität 1. Grades	%	172	240	95
9221	Cashflow I	€ / ha LF	348	606	138
9223	Cashflow III (zur Neufinanzierung verfügbar)	€ / ha LF	23	174	-242
9240	Kapitaldienst	€ / ha LF	156	125	284
9231	Langfristige Kapitaldienstgrenze	€ / ha LF	43	209	-198
9232	Mittelfristige Kapitaldienstgrenze	€ / ha LF	71	243	-160
9233	Kurzfristige Kapitaldienstgrenze	€ / ha LF	172	335	-28
9241	Ausschöpf. d. langfr. Kapitaldienstgr.	%	361	59	-144
9242	Ausschöpf. d. mittelfr. Kapitaldienstgr.	%	219	51	-178
9243	Ausschöpf. d. kurzfr. Kapitaldienstgr.	%	91	37	-1.015
9270	Eigenkapitalquote	%	67	71	50
9230	Eigenkapitalveränderung	€ / ha LF	24	118	-169
9239	Bereinigte Eigenkapitalveränderung	€ / ha LF	24	188	-235
9238	Bereinigte Eigenkapitalveränderung	€ / AK	1.952	17.919	-13.630
	Unternehmerfamilie				
9502	Gesamteinkommen	€ / Betrieb	48.145	91.182	3.463
9503	Verfügbares Einkommen	€ / Betrieb	30.831	70.924	-8.007
3210	Entnahmen Lebenshaltung	€ / Betrieb	22.778	25.199	21.257
3395	Nettoentnahmen	€ / nAK	26.508	44.491	12.566

Buchführungsergebnisse		Natürliche Personen (HE und PG)			
(Wirtschaftsjahr 2018/2019)					
Spezialisierte Schafbetriebe in ausgewählten Bundesländern					
Natürliche Personen mit ha-Bezug					
nach "Ordentliches Ergebnis + Personalaufwand je AK"					
Blatt 5 von 5					
Kennzahl	Bezeichnung	Maßeinheit	Betriebe gesamt	oberes Viertel	unteres Viertel
0001	Betriebe	Anzahl	55	14	14
00	Anzahl Mutterschafe	St. / Betrieb	616,58	694,39	353,77
01	Wolle	kg / Schaf	3,26	3,40	3,68
02	lebend geborene Lämmer	St. / Mutter	1,03	1,17	1,10
03	aufgezogene Lämmer	St. / Mutter	0,97	1,11	1,01
04	verkaufte Lämmer	St. / Mutter	0,65	0,84	0,78
05	Erlös Wolle	€ / dt	99,69	125,81	110,18
06	Erlös Lamm	€ / Lamm	95,57	98,04	97,76
07	Verluste Mutterschafe	%	4,05	3,35	5,57
08	Viehbesatz Mutterschafe	VE / 100 ha LF	32,51	36,39	27,20
09	Viehbesatz Ziegen	VE / 100 ha LF	0,72	0,29	0,61
10	Tiervermögen Schafe	€ / ha LF	239,21	257,99	206,48
11	Veränderung Tiervermögen Schafe	€ / ha LF	2,92	-5,70	-11,22
12	Umsatzerl. aus Erzeugnissen der Schafhaltung	€ / ha LF	302,21	422,65	264,82
13	Umsatzerl. aus Erzeugnissen der Ziegenhaltung	€ / ha LF	0,85	0,98	0,47
14	Tierzukauf Zuchtböcke	€ / ha LF	5,19	8,90	4,17
15	Zukauf Kraft- u. Mineralfutter (Schafe u. Ziegen)	€ / ha LF	96,33	117,11	58,24
16	Zukauf Rau- u. Saftfutter (Schafe u. Ziegen)	€ / ha LF	15,83	43,09	7,13
17	Aushilfskräfte	AK / Betrieb	0,06	0,08	0,01
18	Löhne für nichtständige AK	€ / ha LF	5,29	10,18	1,36
19	Umsatzerlöse aus Hofladen	€ / ha LF	0,29	1,14	0,00
20	Umsatzerlöse aus Landschaftspflege	€ / ha LF	7,78	25,55	0,00

Buchführungsergebnisse		Natürliche Personen (HE und PG)			
(Wirtschaftsjahr 2018/2019)					
Spezialisierte Schafbetriebe in ausgewählten Bundesländern					
Natürliche Personen mit Betriebs- Bezug					
nach "Ordentliches Ergebnis + Personalaufwand je AK"					
Blatt 1 von 5					
Kenn- zahl	Bezeichnung	Maß- einheit	Betriebe gesamt	oberes Viertel	unteres Viertel
0001	Betriebe	Anzahl	55	14	14
	Faktorausstattung				
1006	Wirtschaftliche Betriebsgröße	€ / ha LF	947	1.010	863
1030	Landw. genutzte Fläche (LF)	ha / Betrieb	189,7	190,9	130,1
1033	dar. zugepachtete LF (Netto)	ha / Betrieb	148,3	139,3	77,5
1150	Ackerfläche	% LF	15,5	9,3	29,9
1160	Dauergrünland	% LF	84,5	90,7	70,0
1056	Ertragsmesszahl	EMZ / a	27	25	29
1110	Arbeitskräfte insgesamt	AK / Betrieb	2,34	2,00	2,24
1113	dar. Familienarbeitskräfte	FAK / Betrieb	1,52	1,51	1,57
1120	Nicht entlohnte Arbeitskräfte	nAK / Betrieb	1,45	1,48	1,53
1114	AK-Besatz	AK / 100 ha LF	1,23	1,05	1,72
1130	Lohnansatz	€ / Betrieb	47.586	48.184	49.071
	Produktionsstruktur				
1151	Ackerfläche (Anfang des Jahres)	ha AF / Betrieb	29,4	17,4	38,5
1210	dar. Getreide (ohne Körnermais)	ha / Betrieb	11,3	6,8	12,2
1230	dar. Ölfrüchte, Hülsenfr., Faserpflanzen	ha / Betrieb	2,0	0,7	3,3
1237	dar. Winterraps	ha / Betrieb	0,7	0,0	0,6
1240	dar. Kartoffeln	ha / Betrieb	0,0	0,0	0,0
1250	dar. Zuckerrüben	ha / Betrieb	0,0	0,0	0,0
1271	dar. Silomais	ha / Betrieb	1,0	2,1	0,3
1275	dar. sonst. Ackerfutter	ha / Betrieb	11,1	7,8	12,9
1284	dar. nachwachs. Rohstoffe / Energiepflanzen	ha / Betrieb	1,9	0,0	0,0
1300	Viehbesatz	VE / 100 ha LF	45,6	50,3	40,9
1330	dar. Rinder	Stück / Betrieb	1,7	0,9	1,2
1335	dar. Milchkühe	Stück / Betrieb	0,0	0,0	0,0
1336	dar. Mutter- und Ammenkühe	Stück / Betrieb	0,8	0,3	0,4
1339	dar. Jung- und Mastvieh	Stück / Betrieb	0,8	0,5	0,6
1350	dar. Schweine	Stück / Betrieb	0,4	0,0	0,0
1351	dar. Mastschweine und Läufer	Stück / Betrieb	0,1	0,0	0,0
1352	dar. Zuchtsauen	Stück / Betrieb	0,1	0,0	0,0
1340	dar. Schafe	Stück / Betrieb	986,1	1.132,8	628,5
1320	dar. Pferde	Stück / Betrieb	0,5	1,3	0,2
1391	Rauhfuttermittelverzehr	GV / Betrieb	86,7	96,1	53,4
	Erträge, Leistungen, Preise				
1411	Getreide (ohne Körnermais)	dt / ha	38	46	34
1420	dar. Weizen	dt / ha	61	53	45
1426	dar. Wintergerste	dt / ha	49	50	60
1427	dar. Sommergerste	dt / ha	36	18	42
1433	dar. Roggen	dt / ha	26		19
1434	dar. Triticale	dt / ha	32	30	56
1465	Raps	dt / ha	37		25
1472	Kartoffeln	dt / ha	156		509
1473	Zuckerrüben	dt / ha			
1631	Milchleistung (4 % Fett)	kg / Kuh			
1632	Milchleistung (nat. Fettgehalt)	kg / Kuh			
1612	Lebend geborene Ferkel	Ferkel / Sau	7		
1511	Getreideerlös insges.(netto; o. Körnermais)	€ / dt	17,26	15,96	18,52
1520	Weizenerlös (netto)	€ / dt	16,35	16,00	
1526	Wintergersteerlös (netto)	€ / dt	16,37	16,00	16,85
1527	Sommergersteerlös (netto)	€ / dt	17,00		
1533	Roggenerlös (netto)	€ / dt	19,36		19,36
1534	Triticaleerlös (netto)	€ / dt	14,83		14,92
1565	Rapselerlös (netto)	€ / dt	38,18		35,90
1572	Kartoffelerlös (netto)	€ / dt	12,67		
1573	Zuckerrübenelerlös (netto)	€ / dt			
1731	Milcherlös (netto bei 4 % Fett)	€ / dt			
1732	Milcherlös (netto bei nat. Fettgehalt)	€ / dt			

Buchführungsergebnisse		Natürliche Personen (HE und PG)			
(Wirtschaftsjahr 2018/2019)					
Spezialisierte Schafbetriebe in ausgewählten Bundesländern					
Natürliche Personen mit Betriebs- Bezug					
nach "Ordentliches Ergebnis + Personalaufwand je AK"					
Blatt 3 von 5					
Kenn- zahl	Bezeichnung	Maß- einheit	Betriebe gesamt	oberes Viertel	unteres Viertel
0001	Betriebe	Anzahl	55	14	14
	Gewinn- und Verlustrechnung				
	Ertrag				
4010	Umsatzerlöse	€ / Betrieb	71.384	95.042	48.558
4100	dar. landwirtschaftl. Pflanzenprod.	€ / Betrieb	4.070	4.683	4.306
4112	dar. Getreide (ohne Körnermais)	€ / Betrieb	1.480	1.494	2.788
4120	dar. Ölf., Hülsenfr., Faserpfl.	€ / Betrieb	1.156	0	1.229
4130	dar. Kartoffeln	€ / Betrieb	21	0	1
4140	dar. Zuckerrüben	€ / Betrieb	0	0	0
4173	dar. nachwachs. Rohstoffe / Energiepfl.	€ / Betrieb	0	0	0
4200	dar. Tierproduktion	€ / Betrieb	58.501	81.546	34.610
4220	dar. Rinder	€ / Betrieb	360	170	100
4230	dar. Milch	€ / Betrieb	0	0	0
4240	dar. Schweine	€ / Betrieb	13	0	0
4260	dar. Geflügel, Eier	€ / Betrieb	228	0	0
4300	dar. Obst, Weinbau	€ / Betrieb	0	0	0
4360	dar. Nebenbetr., Handel, Dienstleist.	€ / Betrieb	8.562	8.812	9.102
4378	dar. Mieten u. Pachten	€ / Betrieb	1.250	1.149	2.008
4379	dar. zeitraumzugehörige Ust.	€ / Betrieb	0	0	0
4368	dar. Lohnarbeit, Masch.miete	€ / Betrieb	5.298	2.363	6.678
4400	Bestandsveränderungen	€ / Betrieb	412	-2.375	-1.315
4500	Sonst. betr. Erträge	€ / Betrieb	135.548	165.502	74.016
4510	dar. Zulagen u. Zuschüsse	€ / Betrieb	125.817	155.789	67.388
4660	dar. betriebsbezogene Zahlungen	€ / Betrieb	121.940	149.599	66.179
4670	dar. EU-Direktzahlungen (bis WJ 14/15 Betriebsprämie)	€ / Betrieb	51.713	59.947	34.380
4671	dav. Basisprämie - gültig ab WJ 15/16	€ / Betrieb	33.911	40.437	22.020
4672	dav. Greening-Prämie - gültig ab WJ 15/16	€ / Betrieb	15.723	17.115	10.425
4673	dav. Umverteilungsprämie - gültig ab WJ 15/16	€ / Betrieb	1.863	1.834	1.650
4674	dav. Förderung für Junglandwirte - gültig ab WJ 15/16	€ / Betrieb	215	561	285
4680	dar. Ausgleichszulage	€ / Betrieb	11.859	18.124	3.376
4690	dar. für umweltger. Agrarprod.	€ / Betrieb	50.248	59.913	27.824
4698	dar. sonstige Zuschüsse	€ / Betrieb	451	858	396
4520	dar. aufwandsbezogene Zahlungen	€ / Betrieb	2.760	3.830	1.081
4560	dar. Agrardieselerstattung	€ / Betrieb	1.671	1.803	1.079
4550	dar. Investitionszuschüsse	€ / Betrieb	450	1.768	0
4900	dar. zeitraumfremde Erträge	€ / Betrieb	3.244	1.522	2.263
	Aufwand				
5100	Materialaufwand	€ / Betrieb	62.170	74.604	31.433
5110	dar. Pflanzenproduktion	€ / Betrieb	4.429	6.068	2.249
5111	dar. Saat- u. Pflanzgut	€ / Betrieb	1.320	1.237	817
5112	dar. Düngemittel	€ / Betrieb	1.657	3.772	705
5113	dar. Pflanzenschutz	€ / Betrieb	517	564	554
5210	dar. Tierproduktion	€ / Betrieb	34.530	45.481	13.062
5211	dar. Tierzukauf	€ / Betrieb	4.489	2.969	618
5280	dar. Futtermittelzukauf	€ / Betrieb	21.515	29.251	8.903
5292	dar. Tierarzt	€ / Betrieb	3.767	4.925	2.336
5293	dar. Besamung	€ / Betrieb	0	0	0
5294	dar. sonst. bezogene Leist. Tierprod.	€ / Betrieb	2.293	5.029	563
5330	dar. Nebenbetr., Handel, Dienstleist.	€ / Betrieb	1.554	541	42
5350	dar. sonst. Materialaufwand	€ / Betrieb	21.674	22.530	16.002
5352	dar. Heizmat., Strom	€ / Betrieb	1.455	1.312	873
5354	dar. Wasser, Abwasser	€ / Betrieb	801	927	539
5355	dar. Treib- u. Schmierstoffe	€ / Betrieb	10.704	11.330	8.172
5357	dar. Lohnarbeit, Masch.miete	€ / Betrieb	8.442	8.220	6.321

Buchführungsergebnisse		Natürliche Personen (HE und PG)			
(Wirtschaftsjahr 2018/2019)					
Spezialisierte Schafbetriebe in ausgewählten Bundesländern					
Natürliche Personen mit Betriebs- Bezug					
nach "Ordentliches Ergebnis + Personalaufwand je AK"					
Blatt 4 von 5					
Kennzahl	Bezeichnung	Maßeinheit	Betriebe gesamt	oberes Viertel	unteres Viertel
0001	Betriebe	Anzahl	55	14	14
	Aufwand				
5500	Personalaufwand (ohne BUV)	€ / Betrieb	24.498	15.359	19.037
5501	Personalaufwand (ohne BUV)	€ / eAK	27.563	29.154	26.833
5600	Betriebswirtschaftliche AfA	€ / Betrieb	24.481	23.702	22.095
5636	dar. Wirtschaftsgeb. u. baul. Anl.	€ / Betrieb	5.310	6.411	4.983
5642	dar. Maschinen u. Geräte	€ / Betrieb	11.541	8.518	11.476
5641	dar. Betriebsvorrichtungen	€ / Betrieb	1.437	1.827	2.240
5700	Sonst. betriebl. Aufwand	€ / Betrieb	47.898	50.578	45.153
5710	dar. Unterhaltung	€ / Betrieb	12.806	11.218	13.612
5715	dar. Gebäude u. baul. Anlagen	€ / Betrieb	2.245	2.793	2.101
5720	dar. techn. Anl., Masch., Fuhrp.	€ / Betrieb	10.561	8.425	11.511
5730	dar. Betriebsversicherung	€ / Betrieb	10.371	10.829	9.128
5731	dar. betriebliche Unfallversicherung	€ / Betrieb	2.831	3.194	1.994
5742	dar. Pachten	€ / Betrieb	8.662	7.621	8.978
5765	Pachtpreis / ha Pachtfläche	€ / ha	60	58	112
5764	dar. zeitraumzugehörige Vorsteuer	€ / Betrieb	1.911	2.517	2.201
5770	dar. zeitraumfremder Aufwand	€ / Betrieb	2.529	5.277	2.549
	Unternehmensergebnis				
6000	Betriebsergebnis	€ / Betrieb	48.297	93.925	3.541
4000	Betriebliche Erträge	€ / Betrieb	207.345	258.169	121.258
5000	Betriebliche Aufwendungen	€ / Betrieb	159.048	164.244	117.718
7000	Finanzergebnis	€ / Betrieb	-3.434	-4.074	-4.085
7230	dar. Zinsaufwand	€ / Betrieb	3.632	4.083	4.774
7800	Steuern vom Einkommen u. Ertrag	€ / Betrieb	0	0	0
7900	Sonstige Steuern	€ / Betrieb	1.443	810	2.062
7910	Unternehmensertrag	€ / Betrieb	207.542	258.178	121.946
7920	Unternehmensaufwand vor Steuern	€ / Betrieb	164.123	169.137	124.553
	Rentabilität				
9000	Gewinn/Jahresübersch. vor Steuern	€ / Betrieb	43.419	89.041	-2.606
9000	Gewinn/Jahresübersch. vor Steuern	€ / ha LF	229	467	-20
9004	Ordentliches Ergebnis	€ / Betrieb	43.154	94.564	-2.320
9004	Ordentliches Ergebnis	€ / ha LF	228	496	-18
9006	Gewinn + Personalaufwand (ohne BUV)	€ / AK	29.081	52.126	7.340
9007	Ordentliches Ergeb. + Personalaufw. (o. BUV)	€ / AK	28.967	54.883	7.468
9008	Ordentliches Ergeb. + Personalaufw. (o. BUV)	€ / Betrieb	67.652	109.923	16.717
9013	Grundrente	€ / Betrieb	-926	49.069	-44.700
9071	Betriebseinkommen	€ / Betrieb	80.966	123.035	30.553
9073	Relative Faktorentlohnung	%	82,9	127,0	32,7
9103	Ordentliche Rentabilitätsrate	%	-2,1	17,8	-42,1
9120	Gesamtkapitalrentabilität	%	-0,2	8,7	-10,8
9131	Eigenkapitalrentabilität (ohne Boden)	%	0,0	23,0	0,0
	Liquidität / Stabilität				
9601	Liquidität 1. Grades	%	172	240	95
9221	Cashflow I	€ / Betrieb	66.015	115.566	17.993
9223	Cashflow III (zur Neufinanzierung verfügbar)	€ / Betrieb	4.434	33.260	-31.460
9240	Kapitaldienst	€ / Betrieb	29.546	23.763	36.967
9231	Langfristige Kapitaldienstgrenze	€ / Betrieb	8.190	39.972	-25.738
9232	Mittelfristige Kapitaldienstgrenze	€ / Betrieb	13.502	46.383	-20.754
9233	Kurzfristige Kapitaldienstgrenze	€ / Betrieb	32.548	63.861	-3.643
9241	Ausschöpfung d. langfr. Kapitaldienstgr.	%	361	59	-144
9242	Ausschöpfung d. mittelfr. Kapitaldienstgr.	%	219	51	-178
9243	Ausschöpfung d. kurzfr. Kapitaldienstgr.	%	91	37	-1.015
9270	Eigenkapitalquote	%	67	71	50
9230	Eigenkapitalveränderung	€ / Betrieb	4.530	22.495	-21.952
9239	Bereinigte Eigenkapitalveränderung	€ / Betrieb	4.558	35.889	-30.511
9238	Bereinigte Eigenkapitalveränderung	€ / AK	1.952	17.919	-13.630
	Unternehmerfamilie				
9502	Gesamteinkommen	€ / Betrieb	48.145	91.182	3.463
9503	Verfügbares Einkommen	€ / Betrieb	30.831	70.924	-8.007
3210	Entnahmen Lebenshaltung	€ / Betrieb	22.778	25.199	21.257
3395	Nettoentnahmen	€ / nAK	26.508	44.491	12.566

Buchführungsergebnisse		Natürliche Personen (HE und PG)			
(Wirtschaftsjahr 2018/2019)					
Spezialisierte Schafbetriebe in ausgewählten Bundesländern					
Natürliche Personen mit Betriebs- Bezug					
nach "Ordentliches Ergebnis + Personalaufwand je AK"					
Blatt 5 von 5					
Kenn- zahl	Bezeichnung	Maß- einheit	Betriebe gesamt	oberes Viertel	unteres Viertel
0001	Betriebe	Anzahl	55	14	14
00	Anzahl Mutterschafe	St. / Betrieb	616,58	694,39	353,77
01	Wolle	kg / Schaf	3,26	3,40	3,68
02	lebend geborene Lämmer	St. / Mutter	1,03	1,17	1,10
03	aufgezogene Lämmer	St. / Mutter	0,97	1,11	1,01
04	verkaufte Lämmer	St. / Mutter	0,65	0,84	0,78
05	Erlös Wolle	€ / dt	99,69	125,81	110,18
06	Erlös Lamm	€ / Lamm	95,57	98,04	97,76
07	Verluste Mutterschafe	%	4,05	3,35	5,57
08	Viehbesatz Mutterschafe	VE / 100 ha LF	32,51	36,39	27,20
09	Viehbesatz Ziegen	VE / 100 ha LF	0,72	0,29	0,61
10	Tiervermögen Schafe	€ / Betrieb	45.372,29	49.237,14	26.860,00
11	Veränderung Tiervermögen Schafe	€ / Betrieb	554,72	-1.088,57	-1.460,00
12	Umsatzerl. aus Erzeugnissen der Schafhaltung	€ / Betrieb	57.321,26	80.660,37	34.449,86
13	Umsatzerl. aus Erzeugnissen der Ziegenhaltung	€ / Betrieb	160,73	186,50	60,69
14	Tierzukauf Zuchtböcke	€ / Betrieb	984,13	1.699,16	543,10
15	Zukauf Kraft- u. Mineralfutter (Schafe u. Ziegen)	€ / Betrieb	18.271,96	22.349,39	7.575,76
16	Zukauf Rau- u. Saftfutter (Schafe u. Ziegen)	€ / Betrieb	3.002,44	8.223,34	927,09
17	Aushilfskräfte	AK / Betrieb	0,06	0,08	0,01
18	Löhne für nichtständige AK	€ / Betrieb	1.002,79	1.942,30	176,57
19	Umsatzerlöse aus Hofladen	€ / Betrieb	55,31	217,29	0,00
20	Umsatzerlöse aus Landschaftspflege	€ / Betrieb	1.476,19	4.876,92	0,00

Buchführungsergebnisse		Natürliche Personen (HE und PG)			
Spezialisierte Schafbetriebe in ausgewählten Bundesländern					
Natürliche Personen mit ha-Bezug					
Identische Betriebe von 2016/17 bis 2018/19					
Blatt 1 von 5					
Kennzahl	Bezeichnung	Maßeinheit	2016/17	2017/18	2018/19
0001	Betriebe	Anzahl	44	44	44
	Faktorausstattung				
1006	Wirtschaftliche Betriebsgröße	€ / ha LF	984	959	947
1030	Landw. genutzte Fläche (LF)	ha / Betrieb	161,1	160,6	160,9
1033	dar. zugepachtete LF (Netto)	ha / Betrieb	135,7	134,6	133,8
1150	Ackerfläche	% LF	11,2	11,6	11,4
1160	Dauergrünland	% LF	88,7	88,3	88,6
1056	Ertragsmesszahl	EMZ / a	29	30	30
1110	Arbeitskräfte insgesamt	AK / Betrieb	2,20	2,24	2,14
1113	dar. Familienarbeitskräfte	FAK / Betrieb	1,59	1,57	1,54
1120	Nicht entlohnte Arbeitskräfte	nAK / Betrieb	1,52	1,50	1,48
1114	AK-Besatz	AK / 100 ha LF	1,37	1,39	1,33
1130	Lohnansatz	€ / Betrieb	46.203	46.972	48.088
	Produktionsstruktur				
1151	Ackerfläche (Anfang des Jahres)	ha AF / Betrieb	18,7	18,1	18,7
1210	dar. Getreide (ohne Körnermais)	% AF	50,4	54,6	50,2
1230	dar. Öfrüchte, Hülsenfr., Faserpflanzen	% AF	4,7	4,7	8,4
1237	dar. Winterraps	% AF	1,4	1,6	4,7
1240	dar. Kartoffeln	% AF	0,2	0,2	0,2
1250	dar. Zuckerrüben	% AF	0,0	0,0	0,0
1271	dar. Silomais	% AF	9,5	7,4	6,5
1275	dar. sonst. Ackerfutter	% AF	25,0	30,5	35,0
1284	dar. nachwachs. Rohstoffe / Energiepflanzen	% AF	0,0	0,0	0,0
1300	Viehbesatz	VE / 100 ha LF	50,3	50,0	48,0
1330	dar. Rinder	VE / 100 ha LF	0,8	0,7	0,7
1335	dar. Milchkühe	VE / 100 ha LF	0,0	0,0	0,0
1336	dar. Mutter- und Ammenkühe	VE / 100 ha LF	0,5	0,5	0,5
1339	dar. Jung- und Mastvieh	VE / 100 ha LF	0,3	0,2	0,2
1350	dar. Schweine	VE / 100 ha LF	0,1	0,1	0,1
1351	dar. Mastschweine und Läufer	VE / 100 ha LF	0,0	0,0	0,0
1352	dar. Zuchtsauen	VE / 100 ha LF	0,0	0,0	0,0
1340	dar. Schafe	VE / 100 ha LF	48,6	48,4	46,4
1320	dar. Pferde	VE / 100 ha LF	0,3	0,3	0,3
1391	Rauhfuttermittel	GV / Betrieb	80,9	80,2	77,0
	Erträge, Leistungen, Preise				
1411	Getreide (ohne Körnermais)	dt / ha	49	47	39
1420	dar. Weizen	dt / ha	66	58	53
1426	dar. Wintergerste	dt / ha	59	61	50
1427	dar. Sommergerste	dt / ha	33	34	36
1433	dar. Roggen	dt / ha	27	23	26
1434	dar. Triticale	dt / ha	37	44	32
1465	Raps	dt / ha	32	33	37
1472	Kartoffeln	dt / ha	123	116	129
1473	Zuckerrüben	dt / ha			
1631	Milchleistung (4 % Fett)	kg / Kuh			
1632	Milchleistung (nat. Fettgehalt)	kg / Kuh			
1612	Lebend geborene Ferkel	Ferkel / Sau	6	4	7
1511	Getreideerlös insges.(netto; o. Körnermais)	€ / dt	12,80	16,40	16,06
1520	Weizenerlös (netto)	€ / dt	13,84	18,61	16,35
1526	Wintergersteerlös (netto)	€ / dt	10,32	12,89	16,37
1527	Sommergersteerlös (netto)	€ / dt	11,04	13,46	17,00
1533	Roggenerlös (netto)	€ / dt			16,00
1534	Triticaleerlös (netto)	€ / dt	10,56	12,15	14,83
1565	Rapselerlös (netto)	€ / dt	35,75	35,80	38,18
1572	Kartoffelerlös (netto)	€ / dt	19,15	14,56	12,67
1573	Zuckerrübenelerlös (netto)	€ / dt			
1731	Milcherlös (netto bei 4 % Fett)	€ / dt			
1732	Milcherlös (netto bei nat. Fettgehalt)	€ / dt			

Buchführungsergebnisse		Natürliche Personen (HE und PG)			
Spezialisierte Schafbetriebe in ausgewählten Bundesländern					
Natürliche Personen mit ha-Bezug					
Identische Betriebe von 2016/17 bis 2018/19					
Blatt 2 von 5					
Kennzahl	Bezeichnung	Maßeinheit	2016/17	2017/18	2018/19
0001	Betriebe	Anzahl	44	44	44
	Bilanz				
2000	Summe Aktiva (Bilanzvermögen)	€ / Betrieb	430.928	431.256	436.392
2000	Summe Aktiva (Bilanzvermögen)	€ / ha LF	2.675	2.685	2.713
2100	Sachanlagen gesamt	€ / ha LF	1.916	1.923	1.959
2111	dar. Boden	€ / ha LF	1.047	1.084	1.144
2115	dar. Gebäude, baul. Anlagen	€ / ha LF	352	368	342
2120	dar. techn. Anlagen u. Maschinen	€ / ha LF	357	364	381
2130	dar. andere Anlagen insges.	€ / ha LF	103	99	84
2160	dar. Anlagen im Bau, Anzahlungen	€ / ha LF	49	2	2
2200	Finanzanlagen	€ / ha LF	4	3	3
2211	dar. Anteile an verbund. Untern.	€ / ha LF	0	0	0
2213	dar. Beteiligungen	€ / ha LF	3	2	2
2300	Tiervermögen	€ / ha LF	270	264	253
2320	dar. Rinder	€ / ha LF	6	5	5
2330	dar. Schweine	€ / ha LF	0	0	0
2400	Umlaufvermögen (ohne Tiere)	€ / ha LF	470	477	480
2410	dav. Vorräte	€ / ha LF	147	145	143
2412	dar. Feldinventar	€ / ha LF	134	134	134
2420	dav. Finanzumlaufvermögen	€ / ha LF	325	333	337
2431	dar. Forderungen aus Liefer. u. Leist.	€ / ha LF	23	20	26
2450	dar. Bank, Kasse	€ / ha LF	227	237	231
9041	Eigenkapital (+ 50% Sonderposten)	€ / ha LF	2.024	2.031	2.085
3600	dar. Geschäftsguth., gez. Kapital	€ / ha LF	0	0	0
3140	Sonderposten gesamt	€ / ha LF	50	56	50
3400	Rückstellungen	€ / ha LF	9	10	9
3500	Verbindlichkeiten	€ / ha LF	608	608	585
3510	dar. geg. Kreditinstituten	€ / ha LF	546	536	531
3521	dar. aus Lieferungen u. Leistungen	€ / ha LF	46	57	38
9280	Anlagenintensität	%	53	52	52
9281	Veralterungsgrad abnutzbares Anlagenverm.	%	32	29	28
9292	Fremdkapitaldeckung II	%	188	188	195
	Investitionen, Finanzierung				
8300	Bruttoinvestitionen	€ / ha LF	251	165	170
8231	Zugang Boden	€ / ha LF	23	18	24
8232	Zugang Wirtschaftsgeb.u.baul. Anl.	€ / ha LF	17	1	2
8251	Zugang Anlagen im Bau, Anzahlung	€ / ha LF	97	71	69
8241	Zugang techn. Anlagen u. Masch.	€ / ha LF	93	73	74
2800	Veränderung Tiervermögen	€ / ha LF	-3	-6	-12
8400	Nettoinvestitionen	€ / ha LF	115	4	23
8401	Nettoinvestitionen	€ / AK	8.421	273	1.743
8404	Veränderung Sachanlageverm. (o. Boden)	%	11	-3	-3
9314	Nettoverbindlichkeiten	€ / ha LF	283	274	248
9315	Veränd. Nettoverbindlichkeiten	€ / ha LF	32	-6	-26
9318	Tilg. von Verbindlichkeiten gesamt	€ / ha LF	110	94	97
2920	Veränd. Finanzumlaufvermögen	€ / ha LF	24	13	0
3822	Veränderung Sonder-AfA	€ / ha LF	-2	-2	-3

Buchführungsergebnisse		Natürliche Personen (HE und PG)			
Spezialisierte Schafbetriebe in ausgewählten Bundesländern					
Natürliche Personen mit ha-Bezug					
Identische Betriebe von 2016/17 bis 2018/19					
Blatt 3 von 5					
Kennzahl	Bezeichnung	Maßeinheit	2016/17	2017/18	2018/19
0001	Betriebe	Anzahl	44	44	44
	Gewinn- und Verlustrechnung				
	Ertrag				
4010	Umsatzerlöse	€ / ha LF	403	427	425
4100	dar. landwirtschaftl. Pflanzenprod.	€ / ha LF	26	29	25
4112	dar. Getreide (ohne Körnermais)	€ / ha LF	13	17	8
4120	dar. Ölf., Hülsenfr., Faserpfl.	€ / ha LF	2	2	8
4130	dar. Kartoffeln	€ / ha LF	0	0	0
4140	dar. Zuckerrüben	€ / ha LF	0	0	0
4173	dar. nachwachs. Rohstoffe / Energiepfl.	€ / ha LF	0	0	0
4200	dar. Tierproduktion	€ / ha LF	327	344	358
4220	dar. Rinder	€ / ha LF	2	3	2
4230	dar. Milch	€ / ha LF	0	0	0
4240	dar. Schweine	€ / ha LF	0	0	0
4260	dar. Geflügel, Eier	€ / ha LF	1	2	2
4300	dar. Obst, Weinbau	€ / ha LF	0	0	0
4360	dar. Nebenbetr., Handel, Dienstleist.	€ / ha LF	49	44	40
4378	dar. Mieten u. Pachten	€ / ha LF	4	4	5
4379	dar. zeitraumzugehörige Ust.	€ / ha LF	0	0	0
4368	dar. Lohnarbeit, Masch.miete	€ / ha LF	35	33	29
4400	Bestandsveränderungen	€ / ha LF	-4	-4	-12
4500	Sonst. betr. Erträge	€ / ha LF	729	728	760
4510	dar. Zulagen u. Zuschüsse	€ / ha LF	679	671	703
4660	dar. betriebsbezogene Zahlungen	€ / ha LF	651	639	681
4670	dar. EU-Direktzahlungen (bis WJ 14/15 Betriebsprämie)	€ / ha LF	280	278	274
4671	dav. Basisprämie - gültig ab WJ 15/16	€ / ha LF	185	182	179
4672	dav. Greening-Prämie - gültig ab WJ 15/16	€ / ha LF	84	84	83
4673	dav. Umverteilungsprämie - gültig ab WJ 15/16	€ / ha LF	11	12	11
4674	dav. Förderung für Junglandwirte - gültig ab WJ 15/16	€ / ha LF	0	1	1
4680	dar. Ausgleichszulage	€ / ha LF	89	76	76
4690	dar. für umweltger. Agrarprod.	€ / ha LF	274	282	286
4698	dar. sonstige Zuschüsse	€ / ha LF	3	3	4
4520	dar. aufwandsbezogene Zahlungen	€ / ha LF	23	22	15
4560	dar. Agrardieselerstattung	€ / ha LF	9	10	10
4550	dar. Investitionszuschüsse	€ / ha LF	10	10	4
4900	dar. zeitraumfremde Erträge	€ / ha LF	13	20	21
	Aufwand				
5100	Materialaufwand	€ / ha LF	316	333	356
5110	dar. Pflanzenproduktion	€ / ha LF	33	31	28
5111	dar. Saat- u. Pflanzgut	€ / ha LF	6	5	5
5112	dar. Düngemittel	€ / ha LF	14	12	12
5113	dar. Pflanzenschutz	€ / ha LF	5	5	4
5210	dar. Tierproduktion	€ / ha LF	175	184	214
5211	dar. Tierzukauf	€ / ha LF	29	32	23
5280	dar. Futtermittelzukauf	€ / ha LF	96	97	137
5292	dar. Tierarzt	€ / ha LF	22	25	24
5293	dar. Besamung	€ / ha LF	0	0	0
5294	dar. sonst. bezogene Leist. Tierprod.	€ / ha LF	14	17	17
5330	dar. Nebenbetr., Handel, Dienstleist.	€ / ha LF	1	1	2
5350	dar. sonst. Materialaufwand	€ / ha LF	107	114	113
5352	dar. Heizmat., Strom	€ / ha LF	9	7	8
5354	dar. Wasser, Abwasser	€ / ha LF	5	5	6
5355	dar. Treib- u. Schmierstoffe	€ / ha LF	52	57	56
5357	dar. Lohnarbeit, Masch.miete	€ / ha LF	39	43	41

Buchführungsergebnisse		Natürliche Personen (HE und PG)			
Spezialisierte Schafbetriebe in ausgewählten Bundesländern					
Natürliche Personen mit ha-Bezug					
Identische Betriebe von 2016/17 bis 2018/19					
Blatt 4 von 5					
Kennzahl	Bezeichnung	Maßeinheit	2016/17	2017/18	2018/19
0001	Betriebe	Anzahl	44	44	44
Aufwand					
5500	Personalaufwand (ohne BUV)	€ / ha LF	115	118	117
5501	Personalaufwand (ohne BUV)	€ / eAK	27.048	25.635	28.781
5600	Betriebswirtschaftliche AfA	€ / ha LF	127	136	133
5636	dar. Wirtschaftsgeb. u. baul. Anl.	€ / ha LF	31	33	31
5642	dar. Maschinen u. Geräte	€ / ha LF	64	67	70
5641	dar. Betriebsvorrichtungen	€ / ha LF	4	5	5
5700	Sonst. betriebl. Aufwand	€ / ha LF	254	287	259
5710	dar. Unterhaltung	€ / ha LF	72	81	74
5715	dar. Gebäude u. baul. Anlagen	€ / ha LF	11	16	15
5720	dar. techn. Anl., Masch., Fuhrp.	€ / ha LF	61	64	59
5730	dar. Betriebsversicherung	€ / ha LF	53	57	62
5731	dar. betriebliche Unfallversicherung	€ / ha LF	12	15	16
5742	dar. Pachten	€ / ha LF	44	47	46
5765	Pachtpreis / ha Pachtfläche	€ / ha	55	60	60
5764	dar. zeitraumzugehörige Vorsteuer	€ / ha LF	13	14	13
5770	dar. zeitraumfremder Aufwand	€ / ha LF	10	27	5
Unternehmensergebnis					
6000	Betriebsergebnis	€ / ha LF	315	277	308
4000	Betriebliche Erträge	€ / ha LF	1.128	1.150	1.173
5000	Betriebliche Aufwendungen	€ / ha LF	813	874	865
7000	Finanzergebnis	€ / ha LF	-15	-13	-13
7230	dar. Zinsaufwand	€ / ha LF	15	13	14
7800	Steuern vom Einkommen u. Ertrag	€ / ha LF	0	0	0
7900	Sonstige Steuern	€ / ha LF	6	6	7
7910	Unternehmensertrag	€ / ha LF	1.128	1.150	1.173
7920	Unternehmensaufwand vor Steuern	€ / ha LF	834	893	885
Rentabilität					
9000	Gewinn/Jahresübersch. vor Steuern	€ / Betrieb	47.366	41.275	46.311
9000	Gewinn/Jahresübersch. vor Steuern	€ / ha LF	294	257	288
9004	Ordentliches Ergebnis	€ / Betrieb	46.909	42.418	44.352
9004	Ordentliches Ergebnis	€ / ha LF	291	264	276
9006	Gewinn + Personalaufwand (ohne BUV)	€ / AK	29.910	26.909	30.462
9007	Ordentliches Ergeb. + Personalaufw. (o. BUV)	€ / AK	29.703	27.420	29.545
9008	Ordentliches Ergeb. + Personalaufw. (o. BUV)	€ / ha LF	406	382	393
9013	Grundrente	€ / ha LF	14	-15	-10
9071	Betriebseinkommen	€ / ha LF	466	447	458
9073	Relative Faktorentlohnung	%	91,5	85,4	86,4
9103	Ordentliche Rentabilitätsrate	%	0,4	-2,5	-2,0
9120	Gesamtkapitalrentabilität	%	0,7	-0,6	-0,4
9131	Eigenkapitalrentabilität (ohne Boden)	%	0,0	0,0	0,0
Liquidität / Stabilität					
9601	Liquidität 1. Grades	%	194	210	233
9221	Cashflow I	€ / ha LF	423	408	425
9223	Cashflow III (zur Neufinanzierung verfügbar)	€ / ha LF	112	81	112
9240	Kapitaldienst	€ / ha LF	124	108	111
9231	Langfristige Kapitaldienstgrenze	€ / ha LF	84	37	69
9232	Mittelfristige Kapitaldienstgrenze	€ / ha LF	115	70	100
9233	Kurzfristige Kapitaldienstgrenze	€ / ha LF	212	174	202
9241	Ausschöpf. d. langfr. Kapitaldienstgr.	%	148	291	162
9242	Ausschöpf. d. mittelfr. Kapitaldienstgr.	%	108	155	111
9243	Ausschöpf. d. kurzfr. Kapitaldienstgr.	%	59	62	55
9270	Eigenkapitalquote	%	76	76	77
9230	Eigenkapitalveränderung	€ / ha LF	78	9	52
9239	Bereinigte Eigenkapitalveränderung	€ / ha LF	69	24	55
9238	Bereinigte Eigenkapitalveränderung	€ / AK	5.046	1.699	4.145
Unternehmerfamilie					
9502	Gesamteinkommen	€ / Betrieb	51.515	46.437	51.743
9503	Verfügbares Einkommen	€ / Betrieb	38.121	28.485	35.072
3210	Entnahmen Lebenshaltung	€ / Betrieb	18.133	19.303	20.705
3395	Nettoentnahmen	€ / nAK	23.259	26.813	25.257

Buchführungsergebnisse		Natürliche Personen (HE und PG)			
Spezialisierte Schafbetriebe in ausgewählten Bundesländern					
Natürliche Personen mit ha-Bezug					
Identische Betriebe von 2016/17 bis 2018/19					
Blatt 5 von 5					
Kennzahl	Bezeichnung	Maßeinheit	2016/17	2017/18	2018/19
0001	Betriebe	Anzahl	44	44	44
00	Anzahl Mutterschafe	St. / Betrieb	560,49	559,99	548,33
01	Wolle	kg / Schaf	5,54	3,43	3,49
02	lebend geborene Lämmer	St. / Mutter	0,95	0,97	1,03
03	aufgezogene Lämmer	St. / Mutter	0,89	0,91	0,98
04	verkaufte Lämmer	St. / Mutter	0,71	0,67	0,68
05	Erlös Wolle	€ / dt	70,99	93,63	102,06
06	Erlös Lamm	€ / Lamm	93,10	96,70	96,57
07	Verluste Mutterschafe	%	4,21	4,35	4,39
08	Viehbesatz Mutterschafe	VE / 100 ha LF	34,79	34,86	34,08
09	Viehbesatz Ziegen	VE / 100 ha LF	0,41	0,40	0,37
10	Tiervermögen Schafe	€ / ha LF	257,09	253,19	242,64
11	Veränderung Tiervermögen Schafe	€ / ha LF	-3,00	-3,74	-11,71
12	Umsatzerl. aus Erzeugnissen der Schafhaltung	€ / ha LF	321,31	338,27	351,77
13	Umsatzerl. aus Erzeugnissen der Ziegenhaltung	€ / ha LF	0,79	0,55	0,82
14	Tierzukauf Zuchtböcke	€ / ha LF	7,41	7,44	6,87
15	Zukauf Kraft- u. Mineralfutter (Schafe u. Ziegen)	€ / ha LF	80,12	81,38	112,43
16	Zukauf Rau- u. Saftfutter (Schafe u. Ziegen)	€ / ha LF	10,95	7,54	19,87
17	Aushilfskräfte	AK / Betrieb	0,05	0,07	0,05
18	Löhne für nichtständige AK	€ / ha LF	6,21	4,79	5,73
19	Umsatzerlöse aus Hofladen	€ / ha LF	1,26	1,41	0,43
20	Umsatzerlöse aus Landschaftspflege	€ / ha LF	1,74	1,56	2,85

Buchführungsergebnisse		Natürliche Personen (HE und PG)			
Spezialisierte Schafbetriebe in ausgewählten Bundesländern					
Natürliche Personen mit Betriebs- Bezug					
Identische Betriebe von 2016/17 bis 2018/19					
Blatt 1 von 5					
Kenn- zahl	Bezeichnung	Maß- einheit	2016/17	2017/18	2018/19
0001	Betriebe	Anzahl	44	44	44
	Faktorausstattung				
1006	Wirtschaftliche Betriebsgröße	€ / ha LF	984	959	947
1030	Landw. genutzte Fläche (LF)	ha / Betrieb	161,1	160,6	160,9
1033	dar. zugepachtete LF (Netto)	ha / Betrieb	135,7	134,6	133,8
1150	Ackerfläche	% LF	11,2	11,6	11,4
1160	Dauergrünland	% LF	88,7	88,3	88,6
1056	Ertragsmesszahl	EMZ / a	29	30	30
1110	Arbeitskräfte insgesamt	AK / Betrieb	2,20	2,24	2,14
1113	dar. Familienarbeitskräfte	FAK / Betrieb	1,59	1,57	1,54
1120	Nicht entlohnte Arbeitskräfte	nAK / Betrieb	1,52	1,50	1,48
1114	AK-Besatz	AK / 100 ha LF	1,37	1,39	1,33
1130	Lohnansatz	€ / Betrieb	46.203	46.972	48.088
	Produktionsstruktur				
1151	Ackerfläche (Anfang des Jahres)	ha AF / Betrieb	18,7	18,1	18,7
1210	dar. Getreide (ohne Körnermais)	ha / Betrieb	9,4	9,9	9,4
1230	dar. Öfrüchte, Hülsenfr., Faserpflanzen	ha / Betrieb	0,9	0,9	1,6
1237	dar. Winterraps	ha / Betrieb	0,3	0,3	0,9
1240	dar. Kartoffeln	ha / Betrieb	0,0	0,0	0,0
1250	dar. Zuckerrüben	ha / Betrieb	0,0	0,0	0,0
1271	dar. Silomais	ha / Betrieb	1,8	1,3	1,2
1275	dar. sonst. Ackerfutter	ha / Betrieb	4,7	5,5	6,6
1284	dar. nachwachs. Rohstoffe / Energiepflanzen	ha / Betrieb	0,0	0,0	0,0
1300	Viehbesatz	VE / 100 ha LF	50,3	50,0	48,0
1330	dar. Rinder	Stück / Betrieb	2,0	1,6	1,7
1335	dar. Milchkühe	Stück / Betrieb	0,0	0,0	0,0
1336	dar. Mutter- und Ammenkühe	Stück / Betrieb	0,8	0,7	0,7
1339	dar. Jung- und Mastvieh	Stück / Betrieb	1,1	0,8	0,9
1350	dar. Schweine	Stück / Betrieb	0,8	0,5	0,5
1351	dar. Mastschweine und Läufer	Stück / Betrieb	0,2	0,1	0,1
1352	dar. Zuchtsauen	Stück / Betrieb	0,1	0,1	0,1
1340	dar. Schafe	Stück / Betrieb	940,2	930,9	886,7
1320	dar. Pferde	Stück / Betrieb	0,5	0,5	0,4
1391	Rauhfuttermittel	GV / Betrieb	80,9	80,2	77,0
	Erträge, Leistungen, Preise				
1411	Getreide (ohne Körnermais)	dt / ha	49	47	39
1420	dar. Weizen	dt / ha	66	58	53
1426	dar. Wintergerste	dt / ha	59	61	50
1427	dar. Sommergerste	dt / ha	33	34	36
1433	dar. Roggen	dt / ha	27	23	26
1434	dar. Triticale	dt / ha	37	44	32
1465	Raps	dt / ha	32	33	37
1472	Kartoffeln	dt / ha	123	116	129
1473	Zuckerrüben	dt / ha			
1631	Milchleistung (4 % Fett)	kg / Kuh			
1632	Milchleistung (nat. Fettgehalt)	kg / Kuh			
1612	Lebend geborene Ferkel	Ferkel / Sau	6	4	7
1511	Getreideerlös insges.(netto; o. Körnermais)	€ / dt	12,80	16,40	16,06
1520	Weizenerlös (netto)	€ / dt	13,84	18,61	16,35
1526	Wintergersteerlös (netto)	€ / dt	10,32	12,89	16,37
1527	Sommergersteerlös (netto)	€ / dt	11,04	13,46	17,00
1533	Roggenerlös (netto)	€ / dt			16,00
1534	Triticaleerlös (netto)	€ / dt	10,56	12,15	14,83
1565	Rapselerlös (netto)	€ / dt	35,75	35,80	38,18
1572	Kartoffelerlös (netto)	€ / dt	19,15	14,56	12,67
1573	Zuckerrübenelerlös (netto)	€ / dt			
1731	Milcherlös (netto bei 4 % Fett)	€ / dt			
1732	Milcherlös (netto bei nat. Fettgehalt)	€ / dt			

Buchführungsergebnisse		Natürliche Personen (HE und PG)			
Spezialisierte Schafbetriebe in ausgewählten Bundesländern					
Natürliche Personen mit Betriebs- Bezug					
Identische Betriebe von 2016/17 bis 2018/19					
Blatt 3 von 5					
Kenn- zahl	Bezeichnung	Maß- einheit	2016/17	2017/18	2018/19
0001	Betriebe	Anzahl	44	44	44
	Gewinn- und Verlustrechnung				
	Ertrag				
4010	Umsatzerlöse	€ / Betrieb	64.856	68.586	68.338
4100	dar. landwirtschaftl. Pflanzenprod.	€ / Betrieb	4.223	4.738	3.976
4112	dar. Getreide (ohne Körnermais)	€ / Betrieb	2.115	2.764	1.285
4120	dar. Ölf., Hülsenfr., Faserpfl.	€ / Betrieb	300	251	1.236
4130	dar. Kartoffeln	€ / Betrieb	17	20	26
4140	dar. Zuckerrüben	€ / Betrieb	0	0	0
4173	dar. nachwachs. Rohstoffe / Energiepfl.	€ / Betrieb	0	0	0
4200	dar. Tierproduktion	€ / Betrieb	52.662	55.275	57.618
4220	dar. Rinder	€ / Betrieb	272	424	368
4230	dar. Milch	€ / Betrieb	0	0	0
4240	dar. Schweine	€ / Betrieb	47	49	16
4260	dar. Geflügel, Eier	€ / Betrieb	181	263	285
4300	dar. Obst, Weinbau	€ / Betrieb	0	0	0
4360	dar. Nebenbetr., Handel, Dienstleist.	€ / Betrieb	7.854	7.085	6.509
4378	dar. Mieten u. Pachten	€ / Betrieb	712	687	744
4379	dar. zeitraumzugehörige Ust.	€ / Betrieb	0	0	0
4368	dar. Lohnarbeit, Masch.miete	€ / Betrieb	5.655	5.252	4.720
4400	Bestandsveränderungen	€ / Betrieb	-636	-713	-1.908
4500	Sonst. betr. Erträge	€ / Betrieb	117.420	116.876	122.266
4510	dar. Zulagen u. Zuschüsse	€ / Betrieb	109.389	107.770	113.100
4660	dar. betriebsbezogene Zahlungen	€ / Betrieb	104.819	102.679	109.519
4670	dar. EU-Direktzahlungen (bis WJ 14/15 Betriebsprämie)	€ / Betrieb	45.097	44.694	44.027
4671	dav. Basisprämie - gültig ab WJ 15/16	€ / Betrieb	29.802	29.276	28.716
4672	dav. Greening-Prämie - gültig ab WJ 15/16	€ / Betrieb	13.502	13.474	13.301
4673	dav. Umverteilungsprämie - gültig ab WJ 15/16	€ / Betrieb	1.793	1.854	1.829
4674	dav. Förderung für Junglandwirte - gültig ab WJ 15/16	€ / Betrieb	0	91	180
4680	dar. Ausgleichszulage	€ / Betrieb	14.404	12.209	12.200
4690	dar. für umweltger. Agrarprod.	€ / Betrieb	44.118	45.264	45.976
4698	dar. sonstige Zuschüsse	€ / Betrieb	492	405	563
4520	dar. aufwandsbezogene Zahlungen	€ / Betrieb	3.643	3.491	2.447
4560	dar. Agrardieselerstattung	€ / Betrieb	1.478	1.531	1.604
4550	dar. Investitionszuschüsse	€ / Betrieb	1.582	1.658	563
4900	dar. zeitraumfremde Erträge	€ / Betrieb	2.126	3.182	3.380
	Aufwand				
5100	Materialaufwand	€ / Betrieb	50.932	53.500	57.284
5110	dar. Pflanzenproduktion	€ / Betrieb	5.322	5.004	4.511
5111	dar. Saat- u. Pflanzgut	€ / Betrieb	985	854	848
5112	dar. Düngemittel	€ / Betrieb	2.185	2.000	1.993
5113	dar. Pflanzenschutz	€ / Betrieb	880	790	642
5210	dar. Tierproduktion	€ / Betrieb	28.183	29.619	34.355
5211	dar. Tierzukauf	€ / Betrieb	4.707	5.092	3.690
5280	dar. Futtermittelzukauf	€ / Betrieb	15.518	15.544	22.009
5292	dar. Tierarzt	€ / Betrieb	3.487	3.971	3.783
5293	dar. Besamung	€ / Betrieb	1	0	0
5294	dar. sonst. bezogene Leist. Tierprod.	€ / Betrieb	2.279	2.743	2.682
5330	dar. Nebenbetr., Handel, Dienstleist.	€ / Betrieb	176	208	262
5350	dar. sonst. Materialaufwand	€ / Betrieb	17.242	18.262	18.122
5352	dar. Heizmat., Strom	€ / Betrieb	1.385	1.082	1.334
5354	dar. Wasser, Abwasser	€ / Betrieb	763	732	886
5355	dar. Treib- u. Schmierstoffe	€ / Betrieb	8.414	9.192	8.975
5357	dar. Lohnarbeit, Masch.miete	€ / Betrieb	6.321	6.948	6.610

Buchführungsergebnisse		Natürliche Personen (HE und PG)			
Spezialisierte Schafbetriebe in ausgewählten Bundesländern					
Natürliche Personen mit Betriebs- Bezug					
Identische Betriebe von 2016/17 bis 2018/19					
Blatt 4 von 5					
Kennzahl	Bezeichnung	Maßeinheit	2016/17	2017/18	2018/19
0001	Betriebe	Anzahl	44	44	44
	Aufwand				
5500	Personalaufwand (ohne BUV)	€ / Betrieb	18.450	18.933	18.795
5501	Personalaufwand (ohne BUV)	€ / eAK	27.048	25.635	28.781
5600	Betriebswirtschaftliche AfA	€ / Betrieb	20.533	21.864	21.422
5636	dar. Wirtschaftsgeb. u. baul. Anl.	€ / Betrieb	5.014	5.226	5.003
5642	dar. Maschinen u. Geräte	€ / Betrieb	10.326	10.801	11.192
5641	dar. Betriebsvorrichtungen	€ / Betrieb	705	782	845
5700	Sonst. betriebl. Aufwand	€ / Betrieb	40.970	46.020	41.612
5710	dar. Unterhaltung	€ / Betrieb	11.577	12.983	11.843
5715	dar. Gebäude u. baul. Anlagen	€ / Betrieb	1.718	2.643	2.370
5720	dar. techn. Anl., Masch., Fuhrp.	€ / Betrieb	9.818	10.314	9.472
5730	dar. Betriebsversicherung	€ / Betrieb	8.543	9.200	9.912
5731	dar. betriebliche Unfallversicherung	€ / Betrieb	1.942	2.485	2.649
5742	dar. Pachten	€ / Betrieb	7.007	7.481	7.450
5765	Pachtpreis / ha Pachtfläche	€ / ha	55	60	60
5764	dar. zeitraumzugehörige Vorsteuer	€ / Betrieb	2.034	2.263	2.141
5770	dar. zeitraumfremder Aufwand	€ / Betrieb	1.668	4.326	859
	Unternehmensergebnis				
6000	Betriebsergebnis	€ / Betrieb	50.755	44.432	49.582
4000	Betriebliche Erträge	€ / Betrieb	181.640	184.749	188.696
5000	Betriebliche Aufwendungen	€ / Betrieb	130.886	140.317	139.113
7000	Finanzergebnis	€ / Betrieb	-2.366	-2.151	-2.160
7230	dar. Zinsaufwand	€ / Betrieb	2.387	2.163	2.175
7800	Steuern vom Einkommen u. Ertrag	€ / Betrieb	2	0	0
7900	Sonstige Steuern	€ / Betrieb	1.022	1.006	1.111
7910	Unternehmensertrag	€ / Betrieb	181.661	184.761	188.710
7920	Unternehmensaufwand vor Steuern	€ / Betrieb	134.295	143.486	142.400
	Rentabilität				
9000	Gewinn/Jahresübersch. vor Steuern	€ / Betrieb	47.366	41.275	46.311
9000	Gewinn/Jahresübersch. vor Steuern	€ / ha LF	294	257	288
9004	Ordentliches Ergebnis	€ / Betrieb	46.909	42.418	44.352
9004	Ordentliches Ergebnis	€ / ha LF	291	264	276
9006	Gewinn + Personalaufwand (ohne BUV)	€ / AK	29.910	26.909	30.462
9007	Ordentliches Ergeb. + Personalaufw. (o. BUV)	€ / AK	29.703	27.420	29.545
9008	Ordentliches Ergeb. + Personalaufw. (o. BUV)	€ / Betrieb	65.359	61.351	63.147
9013	Grundrente	€ / Betrieb	2.207	-2.395	-1.585
9071	Betriebseinkommen	€ / Betrieb	75.146	71.757	73.661
9073	Relative Faktorentlohnung	%	91,5	85,4	86,4
9103	Ordentliche Rentabilitätsrate	%	0,4	-2,5	-2,0
9120	Gesamtkapitalrentabilität	%	0,7	-0,6	-0,4
9131	Eigenkapitalrentabilität (ohne Boden)	%	0,0	0,0	0,0
	Liquidität / Stabilität				
9601	Liquidität 1. Grades	%	194	210	233
9221	Cashflow I	€ / Betrieb	68.178	65.562	68.438
9223	Cashflow III (zur Neufinanzierung verfügbar)	€ / Betrieb	17.962	12.988	18.020
9240	Kapitaldienst	€ / Betrieb	20.023	17.329	17.832
9231	Langfristige Kapitaldienstgrenze	€ / Betrieb	13.488	5.965	11.034
9232	Mittelfristige Kapitaldienstgrenze	€ / Betrieb	18.504	11.194	16.039
9233	Kurzfristige Kapitaldienstgrenze	€ / Betrieb	34.124	27.903	32.515
9241	Ausschöpf. d. langfr. Kapitaldienstgr.	%	148	291	162
9242	Ausschöpf. d. mittelfr. Kapitaldienstgr.	%	108	155	111
9243	Ausschöpf. d. kurzfr. Kapitaldienstgr.	%	59	62	55
9270	Eigenkapitalquote	%	76	76	77
9230	Eigenkapitalveränderung	€ / Betrieb	12.626	1.470	8.354
9239	Bereinigte Eigenkapitalveränderung	€ / Betrieb	11.103	3.802	8.859
9238	Bereinigte Eigenkapitalveränderung	€ / AK	5.046	1.699	4.145
	Unternehmerfamilie				
9502	Gesamteinkommen	€ / Betrieb	51.515	46.437	51.743
9503	Verfügbares Einkommen	€ / Betrieb	38.121	28.485	35.072
3210	Entnahmen Lebenshaltung	€ / Betrieb	18.133	19.303	20.705
3395	Nettoentnahmen	€ / nAK	23.259	26.813	25.257

Buchführungsergebnisse		Natürliche Personen (HE und PG)			
Spezialisierte Schafbetriebe in ausgewählten Bundesländern					
Natürliche Personen mit Betriebs- Bezug					
Identische Betriebe von 2016/17 bis 2018/19					
Blatt 5 von 5					
Kenn- zahl	Bezeichnung	Maß- einheit	2016/17	2017/18	2018/19
0001	Betriebe	Anzahl	44	44	44
00	Anzahl Mutterschafe	St. / Betrieb	560,49	559,99	548,33
01	Wolle	kg / Schaf	5,54	3,43	3,49
02	lebend geborene Lämmer	St. / Mutter	0,95	0,97	1,03
03	aufgezogene Lämmer	St. / Mutter	0,89	0,91	0,98
04	verkaufte Lämmer	St. / Mutter	0,71	0,67	0,68
05	Erlös Wolle	€ / dt	70,99	93,63	102,06
06	Erlös Lamm	€ / Lamm	93,10	96,70	96,57
07	Verluste Mutterschafe	%	4,21	4,35	4,39
08	Viehbesatz Mutterschafe	VE / 100 ha LF	34,79	34,86	34,08
09	Viehbesatz Ziegen	VE / 100 ha LF	0,41	0,40	0,37
10	Tiervermögen Schafe	€ / Betrieb	41.414,41	40.666,97	39.034,91
11	Veränderung Tiervermögen Schafe	€ / Betrieb	-482,86	-599,94	-1.884,33
12	Umsatzerl. aus Erzeugnissen der Schafhaltung	€ / Betrieb	51.759,88	54.333,55	56.591,85
13	Umsatzerl. aus Erzeugnissen der Ziegenhaltung	€ / Betrieb	126,96	88,78	131,32
14	Tierzukauf Zuchtböcke	€ / Betrieb	1.193,41	1.195,29	1.105,36
15	Zukauf Kraft- u. Mineralfutter (Schafe u. Ziegen)	€ / Betrieb	12.905,80	13.071,06	18.087,24
16	Zukauf Rau- u. Saftfutter (Schafe u. Ziegen)	€ / Betrieb	1.763,55	1.211,50	3.197,41
17	Aushilfskräfte	AK / Betrieb	0,05	0,07	0,05
18	Löhne für nichtständige AK	€ / Betrieb	1.000,09	769,63	921,97
19	Umsatzerlöse aus Hofladen	€ / Betrieb	202,75	226,94	69,14
20	Umsatzerlöse aus Landschaftspflege	€ / Betrieb	279,60	250,46	457,85

Buchführungsergebnisse							Natürl
Spezialisierte Schafbetriebe in ausgewählten Bundesländern							
Natürliche Personen mit ha-Bezug							
Identische Betriebe von 2012/13 bis 2018/19							
Blatt 1 von 5							
Kennzahl	Bezeichnung	Maßeinheit	2012/13	2013/14	2014/15	2015/16	2016/17
0001	Betriebe	Anzahl	27	27	27	27	27
	Faktorausstattung						
1006	Wirtschaftliche Betriebsgröße	€ / ha LF	794	832	833	834	961
1030	Landw. genutzte Fläche (LF)	ha / Betrieb	178,1	175,0	181,4	181,3	179,6
1033	dar. zugepachtete LF (Netto)	ha / Betrieb	156,4	152,9	157,8	152,1	152,5
1150	Ackerfläche	% LF	11,8	11,7	9,5	10,6	9,9
1160	Dauergrünland	% LF	83,1	88,3	90,4	89,3	90,0
1056	Ertragsmesszahl	EMZ / a	27	27	26	26	26
1110	Arbeitskräfte insgesamt	AK / Betrieb	2,22	2,12	2,21	2,28	2,27
1113	dar. Familienarbeitskräfte	FAK / Betrieb	1,55	1,50	1,54	1,59	1,67
1120	Nicht entlohnte Arbeitskräfte	nAK / Betrieb	1,48	1,44	1,46	1,51	1,56
1114	AK-Besatz	AK / 100 ha LF	1,25	1,21	1,22	1,26	1,27
1130	Lohnansatz	€ / Betrieb	41.502	41.179	42.584	44.984	47.446
	Produktionsstruktur						
1151	Ackerfläche (Anfang des Jahres)	ha AF / Betrieb	20,1	21,0	20,4	17,0	19,0
1210	dar. Getreide (ohne Körnermais)	% AF	46,4	47,7	44,9	54,6	53,6
1230	dar. Ölfrüchte, Hülsenfr., Faserpflanzen	% AF	3,3	3,5	3,5	4,1	4,6
1237	dar. Winterraps	% AF	0,0	0,0	0,0	0,0	0,0
1240	dar. Kartoffeln	% AF	0,3	0,3	0,3	0,2	0,3
1250	dar. Zuckerrüben	% AF	0,0	0,0	0,0	0,0	0,0
1271	dar. Silomais	% AF	4,8	2,8	1,9	6,9	1,7
1275	dar. sonst. Ackerfutter	% AF	45,8	45,9	44,8	34,9	31,9
1284	dar. nachwachs. Rohstoffe / Energiepflanzen	% AF	0,0	0,0	0,0	0,0	0,0
1300	Viehbesatz	VE / 100 ha LF	49,7	51,4	49,3	48,3	49,0
1330	dar. Rinder	VE / 100 ha LF	0,3	0,3	0,3	0,3	0,2
1335	dar. Milchkühe	VE / 100 ha LF	0,1	0,0	0,0	0,0	0,0
1336	dar. Mutter- und Ammenkühe	VE / 100 ha LF	0,1	0,1	0,1	0,1	0,1
1339	dar. Jung- und Mastvieh	VE / 100 ha LF	0,1	0,0	0,1	0,1	0,1
1350	dar. Schweine	VE / 100 ha LF	0,0	0,0	0,0	0,0	0,0
1351	dar. Mastschweine und Läufer	VE / 100 ha LF	0,0	0,0	0,0	0,0	0,0
1352	dar. Zuchtsauen	VE / 100 ha LF	0,0	0,0	0,0	0,0	0,0
1340	dar. Schafe	VE / 100 ha LF	48,7	50,5	48,3	47,2	47,9
1320	dar. Pferde	VE / 100 ha LF	0,2	0,2	0,2	0,2	0,1
1391	Rauhfuttermehrfresser	GV / Betrieb	88,6	90,1	89,5	87,6	88,1
	Erträge, Leistungen, Preise						
1411	Getreide (ohne Körnermais)	dt / ha	43	43	42	41	39
1420	dar. Weizen	dt / ha	46	46	57	41	46
1426	dar. Wintergerste	dt / ha	41	57	51	53	54
1427	dar. Sommergerste	dt / ha	43	10	28	30	32
1433	dar. Roggen	dt / ha	34	40	43	40	20
1434	dar. Triticale	dt / ha	36	41	36	38	28
1465	Raps	dt / ha					
1472	Kartoffeln	dt / ha	126	149	100	108	123
1473	Zuckerrüben	dt / ha					
1631	Milchleistung (4 % Fett)	kg / Kuh	6.200	8.000	5.000		
1632	Milchleistung (nat. Fettgehalt)	kg / Kuh	6.200	8.000	5.000		
1612	Lebend geborene Ferkel	Ferkel / Sau					
1511	Getreideerlös insges.(netto; o. Körnermais)	€ / dt	20,62	18,78	11,30	22,93	11,16
1520	Weizenerlös (netto)	€ / dt	24,02	19,27	12,36	47,51	10,84
1526	Wintergersteerlös (netto)	€ / dt		14,25	11,71		10,23
1527	Sommergersteerlös (netto)	€ / dt	19,20	16,00	12,21	13,44	11,04
1533	Roggenerlös (netto)	€ / dt	15,57		8,65		
1534	Triticaleerlös (netto)	€ / dt	19,38	12,20	12,43	12,97	11,69
1565	Rapselerlös (netto)	€ / dt					
1572	Kartoffelerlös (netto)	€ / dt	11,74	20,73	12,15	22,17	19,15
1573	Zuckerrübenerlös (netto)	€ / dt					
1731	Milcherlös (netto bei 4 % Fett)	€ / dt					
1732	Milcherlös (netto bei nat. Fettgehalt)	€ / dt					

Buchführungsergebnisse							Natürli
Spezialisierte Schafbetriebe in ausgewählten Bundesländern							
Natürliche Personen mit ha-Bezug							
Identische Betriebe von 2012/13 bis 2018/19							
Blatt 2 von 5							
Kenn- zahl	Bezeichnung	Maß- einheit	2012/13	2013/14	2014/15	2015/16	2016/17
0001	Betriebe	Anzahl	27	27	27	27	27
	Bilanz						
2000	Summe Aktiva (Bilanzvermögen)	€ / Betrieb	377.915	394.236	413.911	427.205	452.481
2000	Summe Aktiva (Bilanzvermögen)	€ / ha LF	2.122	2.253	2.282	2.357	2.519
2100	Sachanlagen gesamt	€ / ha LF	1.460	1.527	1.606	1.641	1.764
2111	dar. Boden	€ / ha LF	710	746	869	903	938
2115	dar. Gebäude, baul. Anlagen	€ / ha LF	409	385	348	324	340
2120	dar. techn. Anlagen u. Maschinen	€ / ha LF	256	290	279	259	307
2130	dar. andere Anlagen insges.	€ / ha LF	76	89	87	111	98
2160	dar. Anlagen im Bau, Anzahlungen	€ / ha LF	6	14	21	35	71
2200	Finanzanlagen	€ / ha LF	2	2	4	4	5
2211	dar. Anteile an verbund. Untern.	€ / ha LF	0	0	0	0	0
2213	dar. Beteiligungen	€ / ha LF	1	1	3	3	3
2300	Tiervermögen	€ / ha LF	279	278	262	262	260
2320	dar. Rinder	€ / ha LF	2	2	2	2	2
2330	dar. Schweine	€ / ha LF	0	0	0	0	0
2400	Umlaufvermögen (ohne Tiere)	€ / ha LF	344	406	383	436	479
2410	dav. Vorräte	€ / ha LF	133	143	135	143	142
2412	dar. Feldinventar	€ / ha LF	121	130	127	128	129
2420	dav. Finanzumlaufvermögen	€ / ha LF	211	263	247	293	338
2431	dar. Forderungen aus Liefer. u. Leist.	€ / ha LF	27	21	24	6	22
2450	dar. Bank, Kasse	€ / ha LF	92	151	159	210	233
9041	Eigenkapital (+ 50% Sonderposten)	€ / ha LF	1.528	1.622	1.709	1.764	1.891
3600	dar. Geschäftsguth., gez. Kapital	€ / ha LF	0	0	0	0	0
3140	Sonderposten gesamt	€ / ha LF	72	62	54	47	42
3400	Rückstellungen	€ / ha LF	6	7	7	7	8
3500	Verbindlichkeiten	€ / ha LF	545	583	529	548	585
3510	dar. geg. Kreditinstituten	€ / ha LF	480	529	473	495	535
3521	dar. aus Lieferungen u. Leistungen	€ / ha LF	55	42	47	34	33
9280	Anlagenintensität	%	55	53	53	51	52
9281	Veralterungsgrad abnutzbares Anlagenverm.	%	33	33	30	29	31
9292	Fremdkapitaldeckung II	%	168	176	182	185	186
	Investitionen, Finanzierung						
8300	Bruttoinvestitionen	€ / ha LF	157	160	107	153	239
8231	Zugang Boden	€ / ha LF	2	13	4	13	10
8232	Zugang Wirtschaftsgeb. u. baul. Anl.	€ / ha LF	5	2	0	0	11
8251	Zugang Anlagen im Bau, Anzahlung	€ / ha LF	32	52	43	66	125
8241	Zugang techn. Anlagen u. Masch.	€ / ha LF	69	78	51	35	82
2800	Veränderung Tiervermögen	€ / ha LF	14	2	-2	-2	-5
8400	Nettoinvestitionen	€ / ha LF	35	39	-7	36	113
8401	Nettoinvestitionen	€ / AK	2.813	3.206	-591	2.826	8.966
8404	Veränderung Sachanlageverm. (o. Boden)	%	0	3	-3	0	12
9314	Nettoverbindlichkeiten	€ / ha LF	334	319	282	255	247
9315	Veränd. Nettoverbindlichkeiten	€ / ha LF	-30	-37	-52	-29	6
9318	Tilg. von Verbindlichkeiten gesamt	€ / ha LF	84	82	104	100	116
2920	Veränd. Finanzumlaufvermögen	€ / ha LF	17	60	7	50	35
3822	Veränderung Sonder-AfA	€ / ha LF	-3	-5	-1	-3	-2

Buchführungsergebnisse							Natürli
Spezialisierte Schafbetriebe in ausgewählten Bundesländern							
Natürliche Personen mit ha-Bezug							
Identische Betriebe von 2012/13 bis 2018/19							
Blatt 3 von 5							
Kennzahl	Bezeichnung	Maßeinheit	2012/13	2013/14	2014/15	2015/16	2016/17
0001	Betriebe	Anzahl	27	27	27	27	27
	Gewinn- und Verlustrechnung						
	Ertrag						
4010	Umsatzerlöse	€ / ha LF	318	362	371	336	349
4100	dar. landwirtschaftl. Pflanzenprod.	€ / ha LF	17	18	11	16	10
4112	dar. Getreide (ohne Körnermais)	€ / ha LF	12	8	5	8	4
4120	dar. Ölfr., Hülsenfr., Faserpfl.	€ / ha LF	0	0	0	0	0
4130	dar. Kartoffeln	€ / ha LF	0	0	0	0	0
4140	dar. Zuckerrüben	€ / ha LF	0	0	0	0	0
4173	dar. nachwachs. Rohstoffe / Energiepfl.	€ / ha LF	0	0	0	0	0
4200	dar. Tierproduktion	€ / ha LF	282	302	310	283	293
4220	dar. Rinder	€ / ha LF	1	0	1	1	0
4230	dar. Milch	€ / ha LF	0	0	0	0	0
4240	dar. Schweine	€ / ha LF	0	0	0	0	0
4260	dar. Geflügel, Eier	€ / ha LF	0	1	1	1	2
4300	dar. Obst, Weinbau	€ / ha LF	0	0	0	0	0
4360	dar. Nebenbetr., Handel, Dienstleist.	€ / ha LF	19	40	49	37	45
4378	dar. Mieten u. Pachten	€ / ha LF					6
4379	dar. zeitraumzugehörige Ust.	€ / ha LF					0
4368	dar. Lohnarbeit, Masch.miete	€ / ha LF	6	33	21	27	31
4400	Bestandsveränderungen	€ / ha LF	16	2	-4	2	-5
4500	Sonst. betr. Erträge	€ / ha LF	640	672	617	712	713
4510	dar. Zulagen u. Zuschüsse	€ / ha LF	590	628	571	666	677
4660	dar. betriebsbezogene Zahlungen	€ / ha LF	570	611	553	650	662
4670	dar. EU-Direktzahlungen (bis WJ 14/15 Betriebsprämie)	€ / ha LF	271	299	283	267	270
4671	dav. Basisprämie - gültig ab WJ 15/16	€ / ha LF				174	180
4672	dav. Greening-Prämie - gültig ab WJ 15/16	€ / ha LF				80	81
4673	dav. Umverteilungsprämie - gültig ab WJ 15/16	€ / ha LF				13	9
4674	dav. Förderung für Junglandwirte - gültig ab WJ 15/16	€ / ha LF				0	0
4680	dar. Ausgleichszulage	€ / ha LF	83	79	76	89	110
4690	dar. für umweltger. Agrarprod.	€ / ha LF	215	225	189	285	273
4698	dar. sonstige Zuschüsse	€ / ha LF	1	0	2	2	2
4520	dar. aufwandsbezogene Zahlungen	€ / ha LF	19	15	14	12	12
4560	dar. Agrardieselerstattung	€ / ha LF	12	10	11	10	9
4550	dar. Investitionszuschüsse	€ / ha LF	3	0	0	0	0
4900	dar. zeitraumfremde Erträge	€ / ha LF	12	11	17	18	8
	Aufwand						
5100	Materialaufwand	€ / ha LF	298	299	279	270	293
5110	dar. Pflanzenproduktion	€ / ha LF	30	32	26	28	28
5111	dar. Saat- u. Pflanzgut	€ / ha LF	6	6	5	5	6
5112	dar. Düngemittel	€ / ha LF	14	13	9	13	12
5113	dar. Pflanzenschutz	€ / ha LF	5	5	4	4	4
5210	dar. Tierproduktion	€ / ha LF	141	137	143	144	160
5211	dar. Tierzukauf	€ / ha LF	12	15	16	14	28
5280	dar. Futtermittelzukauf	€ / ha LF	85	77	77	85	85
5292	dar. Tierarzt	€ / ha LF	21	23	22	19	21
5293	dar. Besamung	€ / ha LF	0	0	0	0	0
5294	dar. sonst. bezogene Leist. Tierprod.	€ / ha LF	13	11	16	16	15
5330	dar. Nebenbetr., Handel, Dienstleist.	€ / ha LF	2	1	1	1	1
5350	dar. sonst. Materialaufwand	€ / ha LF	126	129	109	97	104
5352	dar. Heizmat., Strom	€ / ha LF	9	9	6	7	8
5354	dar. Wasser, Abwasser	€ / ha LF	3	5	4	3	4
5355	dar. Treib- u. Schmierstoffe	€ / ha LF	72	73	57	51	53
5357	dar. Lohnarbeit, Masch.miete	€ / ha LF	41	41	41	33	36

Buchführungsergebnisse							Natürli
Spezialisierte Schafbetriebe in ausgewählten Bundesländern							
Natürliche Personen mit ha-Bezug							
Identische Betriebe von 2012/13 bis 2018/19							
Blatt 4 von 5							
Kennzahl	Bezeichnung	Maßeinheit	2012/13	2013/14	2014/15	2015/16	2016/17
0001	Betriebe	Anzahl	27	27	27	27	27
	Aufwand						
5500	Personalaufwand (ohne BUV)	€ / ha LF	73	79	102	115	117
5501	Personalaufwand (ohne BUV)	€ / eAK	17.483	20.512	24.656	27.045	29.329
5600	Betriebswirtschaftliche AfA	€ / ha LF	107	119	113	113	121
5636	dar. Wirtschaftsgeb. u. baul. Anl.	€ / ha LF	32	33	32	31	31
5642	dar. Maschinen u. Geräte	€ / ha LF	46	51	50	53	56
5641	dar. Betriebsvorrichtungen	€ / ha LF	4	4	3	4	5
5700	Sonst. betriebl. Aufwand	€ / ha LF	225	234	225	233	220
5710	dar. Unterhaltung	€ / ha LF	65	71	68	78	68
5715	dar. Gebäude u. baul. Anlagen	€ / ha LF	4	14	8	16	8
5720	dar. techn. Anl., Masch., Fuhrp.	€ / ha LF	61	57	60	61	59
5730	dar. Betriebsversicherung	€ / ha LF	46	51	54	52	52
5731	dar. betriebliche Unfallversicherung	€ / ha LF	9	12	14	13	12
5742	dar. Pachten	€ / ha LF	40	39	36	42	42
5765	Pachtpreis / ha Pachtfläche	€ / ha	49	48	46	56	54
5764	dar. zeitraumzugehörige Vorsteuer	€ / ha LF	10	7	8	8	6
5770	dar. zeitraumfremder Aufwand	€ / ha LF	13	20	12	3	5
	Unternehmensergebnis						
6000	Betriebsergebnis	€ / ha LF	270	306	265	319	306
4000	Betriebliche Erträge	€ / ha LF	973	1.036	984	1.051	1.057
5000	Betriebliche Aufwendungen	€ / ha LF	703	730	719	732	751
7000	Finanzergebnis	€ / ha LF	-18	-16	-15	-16	-15
7230	dar. Zinsaufwand	€ / ha LF	19	16	15	16	15
7800	Steuern vom Einkommen u. Ertrag	€ / ha LF	0	0	0	0	0
7900	Sonstige Steuern	€ / ha LF	7	6	6	6	7
7910	Unternehmensertrag	€ / ha LF	975	1.037	986	1.052	1.057
7920	Unternehmensaufwand vor Steuern	€ / ha LF	731	752	739	755	772
	Rentabilität						
9000	Gewinn/Jahresübersch. vor Steuern	€ / Betrieb	43.496	49.800	44.660	53.718	51.104
9000	Gewinn/Jahresübersch. vor Steuern	€ / ha LF	244	285	246	296	284
9004	Ordentliches Ergebnis	€ / Betrieb	43.735	51.114	43.515	51.278	50.400
9004	Ordentliches Ergebnis	€ / ha LF	246	292	240	283	281
9006	Gewinn + Personalaufwand (ohne BUV)	€ / AK	25.398	30.051	28.591	32.758	31.695
9007	Ordentliches Ergeb. + Personalaufw. (o. BUV)	€ / AK	25.506	30.672	28.073	31.686	31.386
9008	Ordentliches Ergeb. + Personalaufw. (o. BUV)	€ / ha LF	318	371	342	398	397
9013	Grundrente	€ / ha LF	24	65	12	47	25
9071	Betriebseinkommen	€ / ha LF	381	428	395	458	455
9073	Relative Faktorentlohnung	%	94,3	104,6	92,5	56,0	94,4
9103	Ordentliche Rentabilitätsrate	%	1,3	5,5	0,5	3,3	1,6
9120	Gesamtkapitalrentabilität	%	1,4	3,2	0,9	2,1	1,2
9131	Eigenkapitalrentabilität (ohne Boden)	%	0,7	5,7	0,0	0,0	0,7
	Liquidität / Stabilität						
9601	Liquidität 1. Grades	%	68	136	127	135	200
9221	Cashflow I	€ / ha LF	330	379	351	399	397
9223	Cashflow III (zur Neufinanzierung verfügbar)	€ / ha LF	87	113	65	82	119
9240	Kapitaldienst	€ / ha LF	102	98	119	116	131
9231	Langfristige Kapitaldienstgrenze	€ / ha LF	106	125	78	72	103
9232	Mittelfristige Kapitaldienstgrenze	€ / ha LF	138	158	110	103	134
9233	Kurzfristige Kapitaldienstgrenze	€ / ha LF	213	244	191	185	224
9241	Ausschöpf. d. langfr. Kapitaldienstgr.	%	96	78	152	161	127
9242	Ausschöpf. d. mittelfr. Kapitaldienstgr.	%	74	62	108	113	98
9243	Ausschöpf. d. kurzfr. Kapitaldienstgr.	%	48	40	62	63	58
9270	Eigenkapitalquote	%	72	72	75	75	75
9230	Eigenkapitalveränderung	€ / ha LF	66	81	46	63	107
9239	Bereinigte Eigenkapitalveränderung	€ / ha LF	88	110	63	56	88
9238	Bereinigte Eigenkapitalveränderung	€ / AK	7.046	9.077	5.168	4.464	6.963
	Unternehmerfamilie						
9502	Gesamteinkommen	€ / Betrieb	47.036	54.795	47.453	56.255	52.849
9503	Verfügbares Einkommen	€ / Betrieb	36.843	43.941	35.430	42.300	39.401
3210	Entnahmen Lebenshaltung	€ / Betrieb	15.189	17.380	20.441	16.893	17.192
3395	Nettoentnahmen	€ / nAK	20.913	24.040	24.537	27.634	20.186

Buchführungsergebnisse							Natürli
Spezialisierte Schafbetriebe in ausgewählten Bundesländern							
Natürliche Personen mit ha-Bezug							
Identische Betriebe von 2012/13 bis 2018/19							
Blatt 5 von 5							
Kennzahl	Bezeichnung	Maßeinheit	2012/13	2013/14	2014/15	2015/16	2016/17
0001	Betriebe	Anzahl	27	27	27	27	27
00	Anzahl Mutterschafe	St. / Betrieb	629,96	630,35	630,60	605,28	602,56
01	Wolle	kg / Schaf	3,83	3,86	3,69	3,93	6,39
02	lebend geborene Lämmer	St. / Mutter	1,07	1,03	1,06	1,00	0,91
03	aufgezogene Lämmer	St. / Mutter	0,99	0,99	0,98	0,93	0,85
04	verkaufte Lämmer	St. / Mutter	0,63	0,70	0,73	0,69	0,63
05	Erlös Wolle	€ / dt	112,21	114,26	118,24	135,13	59,32
06	Erlös Lamm	€ / Lamm	89,45	87,99	85,47	85,69	91,30
07	Verluste Mutterschafe	%	5,50	5,62	4,96	4,22	4,78
08	Viehbesatz Mutterschafe	VE / 100 ha LF	35,38	36,03	34,77	33,39	33,54
09	Viehbesatz Ziegen	VE / 100 ha LF	0,44	0,46	0,50	0,55	0,59
10	Tiervermögen Schafe	€ / ha LF	272,85	271,51	255,20	254,12	252,39
11	Veränderung Tiervermögen Schafe	€ / ha LF	13,70	1,72	-1,66	-2,59	-5,02
12	Umsatzerl. aus Erzeugnissen der Schafhaltung	€ / ha LF	278,52	299,92	306,39	280,88	288,34
13	Umsatzerl. aus Erzeugnissen der Ziegenhaltung	€ / ha LF	0,78	0,74	1,03	0,68	1,02
14	Tierzukauf Zuchtböcke	€ / ha LF	4,32	6,87	9,27	6,33	6,06
15	Zukauf Kraft- u. Mineralfutter (Schafe u. Ziegen)	€ / ha LF	75,67	68,13	66,04	75,06	72,50
16	Zukauf Rauh- u. Saffutter (Schafe u. Ziegen)	€ / ha LF	7,58	7,30	4,46	8,22	10,07
17	Aushilfskräfte	AK / Betrieb	0,05	0,03	0,02	0,05	0,05
18	Löhne für nichtständige AK	€ / ha LF	3,27	3,45	2,39	3,08	5,14
19	Umsatzerlöse aus Hofladen	€ / ha LF	0,74	1,37	1,39	1,25	1,84
20	Umsatzerlöse aus Landschaftspflege	€ / ha LF	0,31	0,00	1,02	0,71	0,06

che Personen (HE und PG)

2017/18	2018/19
27	27
599,01	578,22
3,19	3,62
0,92	1,04
0,84	0,97
0,65	0,66
100,84	102,31
94,97	94,94
4,76	4,46
33,39	32,14
0,57	0,53
243,68	235,45
-8,33	-10,91
301,80	316,93
0,81	1,17
6,05	6,15
75,37	102,34
5,99	19,74
0,06	0,04
3,88	3,85
1,80	0,63
0,00	1,49

Buchführungsergebnisse							Natürli
Spezialisierte Schafbetriebe in ausgewählten Bundesländern							
Natürliche Personen mit Betriebs-Bezug							
Identische Betriebe von 2012/13 bis 2018/19							
Blatt 1 von 5							
Kennzahl	Bezeichnung	Maßeinheit	2012/13	2013/14	2014/15	2015/16	2016/17
0001	Betriebe	Anzahl	27	27	27	27	27
	Faktorausstattung						
1006	Wirtschaftliche Betriebsgröße	€ / ha LF	794	832	833	834	961
1030	Landw. genutzte Fläche (LF)	ha / Betrieb	178,1	175,0	181,4	181,3	179,6
1033	dar. zugepachtete LF (Netto)	ha / Betrieb	156,4	152,9	157,8	152,1	152,5
1150	Ackerfläche	% LF	11,8	11,7	9,5	10,6	9,9
1160	Dauergrünland	% LF	83,1	88,3	90,4	89,3	90,0
1056	Ertragsmesszahl	EMZ / a	27	27	26	26	26
1110	Arbeitskräfte insgesamt	AK / Betrieb	2,22	2,12	2,21	2,28	2,27
1113	dar. Familienarbeitskräfte	FAK / Betrieb	1,55	1,50	1,54	1,59	1,67
1120	Nicht entlohnte Arbeitskräfte	nAK / Betrieb	1,48	1,44	1,46	1,51	1,56
1114	AK-Besatz	AK / 100 ha LF	1,25	1,21	1,22	1,26	1,27
1130	Lohnansatz	€ / Betrieb	41.502	41.179	42.584	44.984	47.446
	Produktionsstruktur						
1151	Ackerfläche (Anfang des Jahres)	ha AF / Betrieb	20,1	21,0	20,4	17,0	19,0
1210	dar. Getreide (ohne Körnermais)	ha / Betrieb	9,3	10,0	9,2	9,3	10,2
1230	dar. Ölfrüchte, Hülsenfr., Faserpflanzen	ha / Betrieb	0,7	0,7	0,7	0,7	0,9
1237	dar. Winterraps	ha / Betrieb	0,0	0,0	0,0	0,0	0,0
1240	dar. Kartoffeln	ha / Betrieb	0,1	0,1	0,1	0,0	0,1
1250	dar. Zuckerrüben	ha / Betrieb	0,0	0,0	0,0	0,0	0,0
1271	dar. Silomais	ha / Betrieb	1,0	0,6	0,4	1,2	0,3
1275	dar. sonst. Ackerfutter	ha / Betrieb	9,2	9,6	9,2	5,9	6,1
1284	dar. nachwachs. Rohstoffe / Energiepflanzen	ha / Betrieb	0,0	0,0	0,0	0,0	0,0
1300	Viehbesatz	VE / 100 ha LF	49,7	51,4	49,3	48,3	49,0
1330	dar. Rinder	Stück / Betrieb	0,7	0,6	0,7	0,6	0,5
1335	dar. Milchkühe	Stück / Betrieb	0,1	0,1	0,0	0,0	0,0
1336	dar. Mutter- und Ammenkühe	Stück / Betrieb	0,2	0,2	0,3	0,3	0,2
1339	dar. Jung- und Mastvieh	Stück / Betrieb	0,3	0,2	0,3	0,3	0,2
1350	dar. Schweine	Stück / Betrieb	0,0	0,0	0,2	0,0	0,0
1351	dar. Mastschweine und Läufer	Stück / Betrieb	0,0	0,0	0,1	0,0	0,0
1352	dar. Zuchtsauen	Stück / Betrieb	0,0	0,0	0,0	0,0	0,0
1340	dar. Schafe	Stück / Betrieb	1.032,4	1.068,0	1.050,1	1.025,6	1.037,5
1320	dar. Pferde	Stück / Betrieb	0,3	0,3	0,3	0,3	0,2
1391	Rauhfuttermehrfresser	GV / Betrieb	88,6	90,1	89,5	87,6	88,1
	Erträge, Leistungen, Preise						
1411	Getreide (ohne Körnermais)	dt / ha	43	43	42	41	39
1420	dar. Weizen	dt / ha	46	46	57	41	46
1426	dar. Wintergerste	dt / ha	41	57	51	53	54
1427	dar. Sommergerste	dt / ha	43	10	28	30	32
1433	dar. Roggen	dt / ha	34	40	43	40	20
1434	dar. Triticale	dt / ha	36	41	36	38	28
1465	Raps	dt / ha					
1472	Kartoffeln	dt / ha	126	149	100	108	123
1473	Zuckerrüben	dt / ha					
1631	Milchleistung (4 % Fett)	kg / Kuh	6.200	8.000	5.000		
1632	Milchleistung (nat. Fettgehalt)	kg / Kuh	6.200	8.000	5.000		
1612	Lebend geborene Ferkel	Ferkel / Sau					
1511	Getreideerlös insges.(netto; o. Körnermais)	€ / dt	20,62	18,78	11,30	22,93	11,16
1520	Weizenerlös (netto)	€ / dt	24,02	19,27	12,36	47,51	10,84
1526	Wintergersteerlös (netto)	€ / dt		14,25	11,71		10,23
1527	Sommergersteerlös (netto)	€ / dt	19,20	16,00	12,21	13,44	11,04
1533	Roggenerlös (netto)	€ / dt	15,57		8,65		
1534	Triticaleerlös (netto)	€ / dt	19,38	12,20	12,43	12,97	11,69
1565	Rapselerlös (netto)	€ / dt					
1572	Kartoffelerlös (netto)	€ / dt	11,74	20,73	12,15	22,17	19,15
1573	Zuckerrübenerlös (netto)	€ / dt					
1731	Milcherlös (netto bei 4 % Fett)	€ / dt					
1732	Milcherlös (netto bei nat. Fettgehalt)	€ / dt					

Buchführungsergebnisse							Natürli
Spezialisierte Schafbetriebe in ausgewählten Bundesländern							
Natürliche Personen mit Betriebs-Bezug							
Identische Betriebe von 2012/13 bis 2018/19							
Blatt 2 von 5							
Kenn- zahl	Bezeichnung	Maß- einheit	2012/13	2013/14	2014/15	2015/16	2016/17
0001	Betriebe	Anzahl	27	27	27	27	27
	Bilanz						
2000	Summe Aktiva (Bilanzvermögen)	€ / Betrieb	377.915	394.236	413.911	427.205	452.481
2000	Summe Aktiva (Bilanzvermögen)	€ / ha LF	2.122	2.253	2.282	2.357	2.519
2100	Sachanlagen gesamt	€ / Betrieb	259.887	267.154	291.282	297.425	316.821
2111	dar. Boden	€ / Betrieb	126.466	130.515	157.527	163.779	168.455
2115	dar. Gebäude, baul. Anlagen	€ / Betrieb	72.883	67.445	63.038	58.788	61.049
2120	dar. techn. Anlagen u. Maschinen	€ / Betrieb	45.580	50.732	50.580	46.859	55.227
2130	dar. andere Anlagen insges.	€ / Betrieb	13.494	15.586	15.795	20.063	17.653
2160	dar. Anlagen im Bau, Anzahlungen	€ / Betrieb	996	2.406	3.872	6.264	12.764
2200	Finanzanlagen	€ / Betrieb	382	379	752	749	810
2211	dar. Anteile an verbund. Untern.	€ / Betrieb	0	0	0	0	0
2213	dar. Beteiligungen	€ / Betrieb	199	199	575	575	575
2300	Tiervermögen	€ / Betrieb	49.727	48.693	47.437	47.418	46.699
2320	dar. Rinder	€ / Betrieb	328	301	305	311	346
2330	dar. Schweine	€ / Betrieb	0	0	0	0	0
2400	Umlaufvermögen (ohne Tiere)	€ / Betrieb	61.292	71.102	69.368	78.978	86.074
2410	dav. Vorräte	€ / Betrieb	23.725	25.019	24.556	25.871	25.446
2412	dar. Feldinventar	€ / Betrieb	21.497	22.731	22.977	23.225	23.117
2420	dav. Finanzumlaufvermögen	€ / Betrieb	37.567	46.082	44.812	53.107	60.628
2431	dar. Forderungen aus Liefer. u. Leist.	€ / Betrieb	4.783	3.630	4.262	1.003	3.916
2450	dar. Bank, Kasse	€ / Betrieb	16.464	26.408	28.920	38.097	41.770
9041	Eigenkapital (+ 50% Sonderposten)	€ / Betrieb	272.091	283.844	309.995	319.708	339.673
3600	dar. Geschäftsguth., gez. Kapital	€ / Betrieb	0	0	0	0	0
3140	Sonderposten gesamt	€ / Betrieb	12.803	10.894	9.821	8.513	7.566
3400	Rückstellungen	€ / Betrieb	1.008	1.188	1.353	1.183	1.486
3500	Verbindlichkeiten	€ / Betrieb	97.025	101.931	95.927	99.353	105.015
3510	dar. geg. Kreditinstituten	€ / Betrieb	85.472	92.536	85.764	89.756	96.111
3521	dar. aus Lieferungen u. Leistungen	€ / Betrieb	9.746	7.353	8.507	6.105	5.878
9280	Anlagenintensität	%	55	53	53	51	52
9281	Veralterungsgrad abnutzbares Anlagenverm.	%	33	33	30	29	31
9292	Fremdkapitaldeckung II	%	168	176	182	185	186
	Investitionen, Finanzierung						
8300	Bruttoinvestitionen	€ / Betrieb	27.980	27.934	19.388	27.809	42.855
8231	Zugang Boden	€ / Betrieb	330	2.236	743	2.381	1.870
8232	Zugang Wirtschaftsgeb.u.baul. Anl.	€ / Betrieb	896	283	0	34	1.988
8251	Zugang Anlagen im Bau, Anzahlung	€ / Betrieb	5.617	9.142	7.858	11.959	22.471
8241	Zugang techn. Anlagen u. Masch.	€ / Betrieb	12.327	13.605	9.323	6.362	14.681
2800	Veränderung Tiervermögen	€ / Betrieb	2.420	390	-358	-320	-937
8400	Nettoinvestitionen	€ / Betrieb	6.249	6.786	-1.307	6.436	20.380
8401	Nettoinvestitionen	€ / AK	2.813	3.206	-591	2.826	8.966
8404	Veränderung Sachanlageverm. (o. Boden)	%	0	3	-3	0	12
9314	Nettoverbindlichkeiten	€ / Betrieb	59.458	55.848	51.115	46.246	44.387
9315	Veränd. Nettoverbindlichkeiten	€ / Betrieb	-5.421	-6.400	-9.367	-5.291	1.115
9318	Tilg. von Verbindlichkeiten gesamt	€ / Betrieb	14.939	14.354	18.820	18.176	20.856
2920	Veränd. Finanzumlaufvermögen	€ / Betrieb	3.044	10.472	1.291	9.051	6.267
3822	Veränderung Sonder-AfA	€ / Betrieb	-556	-886	-124	-531	-284

Buchführungsergebnisse							Natürli
Spezialisierte Schafbetriebe in ausgewählten Bundesländern							
Natürliche Personen mit Betriebs-Bezug							
Identische Betriebe von 2012/13 bis 2018/19							
Blatt 3 von 5							
Kenn- zahl	Bezeichnung	Maß- einheit	2012/13	2013/14	2014/15	2015/16	2016/17
0001	Betriebe	Anzahl	27	27	27	27	27
	Gewinn- und Verlustrechnung						
	Ertrag						
4010	Umsatzerlöse	€ / Betrieb	56.591	63.308	67.244	60.989	62.606
4100	dar. landwirtschaftl. Pflanzenprod.	€ / Betrieb	3.016	3.190	1.986	2.815	1.781
4112	dar. Getreide (ohne Körnermais)	€ / Betrieb	2.178	1.366	975	1.461	805
4120	dar. Ölfr., Hülsenfr., Faserpfl.	€ / Betrieb	0	0	0	0	0
4130	dar. Kartoffeln	€ / Betrieb	27	83	22	34	28
4140	dar. Zuckerrüben	€ / Betrieb	0	0	0	0	0
4173	dar. nachwachs. Rohstoffe / Energiepfl.	€ / Betrieb	0	0	0	0	0
4200	dar. Tierproduktion	€ / Betrieb	50.210	52.826	56.181	51.356	52.542
4220	dar. Rinder	€ / Betrieb	238	81	210	115	46
4230	dar. Milch	€ / Betrieb	5	6	0	0	0
4240	dar. Schweine	€ / Betrieb	0	0	29	0	0
4260	dar. Geflügel, Eier	€ / Betrieb	77	104	130	123	277
4300	dar. Obst, Weinbau	€ / Betrieb	0	0	0	0	0
4360	dar. Nebenbetr.,Handel,Dienstleist.	€ / Betrieb	3.307	6.930	8.814	6.757	8.127
4378	dar. Mieten u. Pachten	€ / Betrieb					1.075
4379	dar. zeitraumzugehörige Ust.	€ / Betrieb					0
4368	dar. Lohnarbeit, Masch.miete	€ / Betrieb	1.122	5.722	3.794	4.841	5.646
4400	Bestandsveränderungen	€ / Betrieb	2.774	291	-685	366	-858
4500	Sonst. betr. Erträge	€ / Betrieb	113.928	117.605	111.894	129.149	128.044
4510	dar. Zulagen u. Zuschüsse	€ / Betrieb	105.068	109.937	103.585	120.663	121.665
4660	dar. betriebsbezogene Zahlungen	€ / Betrieb	101.533	106.854	100.291	117.800	118.860
4670	dar. EU-Direktzahlungen (bis WJ 14/15 Betriebsprämie	€ / Betrieb	48.219	52.302	51.301	48.411	48.543
4671	dav. Basisprämie - gültig ab WJ 15/16	€ / Betrieb				31.462	32.346
4672	dav. Greening-Prämie - gültig ab WJ 15/16	€ / Betrieb				14.503	14.505
4673	dav. Umverteilungsprämie - gültig ab WJ 15/16	€ / Betrieb				2.445	1.692
4674	dav. Förderung für Junglandwirte - gültig ab WJ 15/16	€ / Betrieb				0	0
4680	dar. Ausgleichszulage	€ / Betrieb	14.787	13.865	13.865	16.200	19.701
4690	dar. für umweltger. Agrarprod.	€ / Betrieb	38.275	39.364	34.295	51.743	49.061
4698	dar. sonstige Zuschüsse	€ / Betrieb	142	60	330	280	400
4520	dar. aufwandsbezogene Zahlungen	€ / Betrieb	3.324	2.622	2.519	2.109	2.208
4560	dar. Agrardieselerstattung	€ / Betrieb	2.202	1.812	2.024	1.897	1.696
4550	dar. Investitionszuschüsse	€ / Betrieb	453	0	0	0	0
4900	dar. zeitraumfremde Erträge	€ / Betrieb	2.098	1.972	3.030	3.207	1.515
	Aufwand						
5100	Materialaufwand	€ / Betrieb	53.123	52.284	50.596	49.001	52.660
5110	dar. Pflanzenproduktion	€ / Betrieb	5.268	5.516	4.646	5.062	4.951
5111	dar. Saat- u. Pflanzgut	€ / Betrieb	1.035	1.113	843	962	1.023
5112	dar. Düngemittel	€ / Betrieb	2.495	2.315	1.643	2.273	2.104
5113	dar. Pflanzenschutz	€ / Betrieb	819	868	758	674	730
5210	dar. Tierproduktion	€ / Betrieb	25.103	24.038	25.931	26.144	28.823
5211	dar. Tierzukauf	€ / Betrieb	2.091	2.708	2.937	2.499	5.064
5280	dar. Futtermittelzukauf	€ / Betrieb	15.069	13.524	14.046	15.457	15.313
5292	dar. Tierarzt	€ / Betrieb	3.769	4.098	3.989	3.492	3.774
5293	dar. Besamung	€ / Betrieb	1	1	3	1	1
5294	dar. sonst. bezogene Leist. Tierprod.	€ / Betrieb	2.359	1.977	2.980	2.901	2.606
5330	dar. Nebenbetr.,Handel,Dienstleist.	€ / Betrieb	345	228	230	254	210
5350	dar. sonst. Materialaufwand	€ / Betrieb	22.390	22.505	19.800	17.563	18.661
5352	dar. Heizmat., Strom	€ / Betrieb	1.582	1.522	1.165	1.264	1.516
5354	dar. Wasser, Abwasser	€ / Betrieb	500	865	781	582	802
5355	dar. Treib- u. Schmierstoffe	€ / Betrieb	12.744	12.757	10.279	9.315	9.512
5357	dar. Lohnarbeit, Masch.miete	€ / Betrieb	7.324	7.205	7.398	6.043	6.495

Buchführungsergebnisse							Natürli
Spezialisierte Schafbetriebe in ausgewählten Bundesländern							
Natürliche Personen mit Betriebs-Bezug							
Identische Betriebe von 2012/13 bis 2018/19							
Blatt 4 von 5							
Kenn- zahl	Bezeichnung	Maß- einheit	2012/13	2013/14	2014/15	2015/16	2016/17
0001	Betriebe	Anzahl	27	27	27	27	27
	Aufwand						
5500	Personalaufwand (ohne BUV)	€ / Betrieb	12.926	13.809	18.516	20.885	20.938
5501	Personalaufwand (ohne BUV)	€ / eAK	17.483	20.512	24.656	27.045	29.329
5600	Betriebswirtschaftliche AfA	€ / Betrieb	19.082	20.738	20.448	20.547	21.816
5636	dar. Wirtschaftsgeb. u. baul. Anl.	€ / Betrieb	5.772	5.721	5.837	5.660	5.547
5642	dar. Maschinen u. Geräte	€ / Betrieb	8.212	8.941	9.157	9.594	10.013
5641	dar. Betriebsvorrichtungen	€ / Betrieb	675	657	621	635	926
5700	Sonst. betriebl. Aufwand	€ / Betrieb	40.089	40.915	40.760	42.312	39.453
5710	dar. Unterhaltung	€ / Betrieb	11.590	12.507	12.332	14.118	12.131
5715	dar. Gebäude u. baul. Anlagen	€ / Betrieb	700	2.495	1.540	2.942	1.395
5720	dar. techn. Anl., Masch., Fuhrp.	€ / Betrieb	10.802	9.978	10.792	11.109	10.670
5730	dar. Betriebsversicherung	€ / Betrieb	8.243	8.927	9.716	9.415	9.365
5731	dar. betriebliche Unfallversicherung	€ / Betrieb	1.630	2.177	2.483	2.337	2.224
5742	dar. Pachten	€ / Betrieb	7.051	6.785	6.586	7.639	7.507
5765	Pachtpreis / ha Pachtfläche	€ / ha	49	48	46	56	54
5764	dar. zeitraumzugehörige Vorsteuer	€ / Betrieb	1.717	1.288	1.426	1.409	1.024
5770	dar. zeitraumfremder Aufwand	€ / Betrieb	2.252	3.549	2.166	596	811
	Unternehmensergebnis						
6000	Betriebsergebnis	€ / Betrieb	48.066	53.459	48.134	57.760	54.926
4000	Betriebliche Erträge	€ / Betrieb	173.293	181.204	178.453	190.505	189.793
5000	Betriebliche Aufwendungen	€ / Betrieb	125.227	127.745	130.319	132.745	134.867
7000	Finanzergebnis	€ / Betrieb	-3.262	-2.753	-2.715	-2.869	-2.639
7230	dar. Zinsaufwand	€ / Betrieb	3.309	2.810	2.736	2.880	2.664
7800	Steuern vom Einkommen u. Ertrag	€ / Betrieb	2	3	1	-28	3
7900	Sonstige Steuern	€ / Betrieb	1.222	994	1.026	1.003	1.183
7910	Unternehmensertrag	€ / Betrieb	173.602	181.410	178.754	190.620	189.818
7920	Unternehmensaufwand vor Steuern	€ / Betrieb	130.106	131.610	134.094	136.902	138.714
	Rentabilität						
9000	Gewinn/Jahresübersch. vor Steuern	€ / Betrieb	43.496	49.800	44.660	53.718	51.104
9000	Gewinn/Jahresübersch. vor Steuern	€ / ha LF	244	285	246	296	284
9004	Ordentliches Ergebnis	€ / Betrieb	43.735	51.114	43.515	51.278	50.400
9004	Ordentliches Ergebnis	€ / ha LF	246	292	240	283	281
9006	Gewinn + Personalaufwand (ohne BUV)	€ / AK	25.398	30.051	28.591	32.758	31.695
9007	Ordentliches Ergeb. + Personalaufw. (o. BUV)	€ / AK	25.506	30.672	28.073	31.686	31.386
9008	Ordentliches Ergeb. + Personalaufw. (o. BUV)	€ / Betrieb	56.661	64.923	62.031	72.163	71.338
9013	Grundrente	€ / Betrieb	4.188	11.353	2.181	8.475	4.469
9071	Betriebseinkommen	€ / Betrieb	67.843	74.841	71.660	83.000	81.730
9073	Relative Faktorentlohnung	%	94,3	104,6	92,5	56,0	94,4
9103	Ordentliche Rentabilitätsrate	%	1,3	5,5	0,5	3,3	1,6
9120	Gesamtkapitalrentabilität	%	1,4	3,2	0,9	2,1	1,2
9131	Eigenkapitalrentabilität (ohne Boden)	%	0,7	5,7	0,0	0,0	0,7
	Liquidität / Stabilität						
9601	Liquidität 1. Grades	%	68	136	127	135	200
9221	Cashflow I	€ / Betrieb	58.839	66.327	63.657	72.357	71.259
9223	Cashflow III (zur Neufinanzierung verfügbar)	€ / Betrieb	15.520	19.697	11.701	14.915	21.439
9240	Kapitaldienst	€ / Betrieb	18.153	17.094	21.521	21.039	23.516
9231	Langfristige Kapitaldienstgrenze	€ / Betrieb	18.867	21.954	14.120	13.030	18.485
9232	Mittelfristige Kapitaldienstgrenze	€ / Betrieb	24.639	27.675	19.958	18.690	24.033
9233	Kurzfristige Kapitaldienstgrenze	€ / Betrieb	37.949	42.692	34.569	33.576	40.301
9241	Ausschöpf. d. langfr. Kapitaldienstgr.	%	96	78	152	161	127
9242	Ausschöpf. d. mittelfr. Kapitaldienstgr.	%	74	62	108	113	98
9243	Ausschöpf. d. kurzfr. Kapitaldienstgr.	%	48	40	62	63	58
9270	Eigenkapitalquote	%	72	72	75	75	75
9230	Eigenkapitalveränderung	€ / Betrieb	11.769	14.187	8.310	11.504	19.159
9239	Bereinigte Eigenkapitalveränderung	€ / Betrieb	15.653	19.213	11.420	10.167	15.826
9238	Bereinigte Eigenkapitalveränderung	€ / AK	7.046	9.077	5.168	4.464	6.963
	Unternehmerfamilie						
9502	Gesamteinkommen	€ / Betrieb	47.036	54.795	47.453	56.255	52.849
9503	Verfügbares Einkommen	€ / Betrieb	36.843	43.941	35.430	42.300	39.401
3210	Entnahmen Lebenshaltung	€ / Betrieb	15.189	17.380	20.441	16.893	17.192
3395	Nettoentnahmen	€ / nAK	20.913	24.040	24.537	27.634	20.186

Buchführungsergebnisse							Natürli
Spezialisierte Schafbetriebe in ausgewählten Bundesländern							
Natürliche Personen mit Betriebs-Bezug							
Identische Betriebe von 2012/13 bis 2018/19							
Blatt 5 von 5							
Kenn- zahl	Bezeichnung	Maß- einheit	2012/13	2013/14	2014/15	2015/16	2016/17
0001	Betriebe	Anzahl	27	27	27	27	27
00	Anzahl Mutterschafe	St. / Betrieb	629,96	630,35	630,60	605,28	602,56
01	Wolle	kg / Schaf	3,83	3,86	3,69	3,93	6,39
02	lebend geborene Lämmer	St. / Mutter	1,07	1,03	1,06	1,00	0,91
03	aufgezogene Lämmer	St. / Mutter	0,99	0,99	0,98	0,93	0,85
04	verkaufte Lämmer	St. / Mutter	0,63	0,70	0,73	0,69	0,63
05	Erlös Wolle	€ / dt	112,21	114,26	118,24	135,13	59,32
06	Erlös Lamm	€ / Lamm	89,45	87,99	85,47	85,69	91,30
07	Verluste Mutterschafe	%	5,50	5,62	4,96	4,22	4,78
08	Viehbesatz Mutterschafe	VE / 100 ha LF	35,38	36,03	34,77	33,39	33,54
09	Viehbesatz Ziegen	VE / 100 ha LF	0,44	0,46	0,50	0,55	0,59
10	Tiervermögen Schafe	€ / Betrieb	48.585,04	47.503,22	46.279,26	46.064,52	45.336,89
11	Veränderung Tiervermögen Schafe	€ / Betrieb	2.439,37	301,15	-300,63	-469,93	-901,70
12	Umsatzerl. aus Erzeugnissen der Schafhaltung	€ / Betrieb	49.594,67	52.474,79	55.563,23	50.916,45	51.795,69
13	Umsatzerl. aus Erzeugnissen der Ziegenhaltung	€ / Betrieb	138,75	128,85	186,39	123,11	184,08
14	Tierzukauf Zuchtböcke	€ / Betrieb	769,21	1.202,38	1.681,34	1.147,04	1.088,55
15	Zukauf Kraft- u. Mineralfutter (Schafe u. Ziegen)	€ / Betrieb	13.473,96	11.919,36	11.975,40	13.606,77	13.023,79
16	Zukauf Rauh- u. Saffutter (Schafe u. Ziegen)	€ / Betrieb	1.350,01	1.276,71	808,60	1.489,32	1.808,76
17	Aushilfskräfte	AK / Betrieb	0,05	0,03	0,02	0,05	0,05
18	Löhne für nichtständige AK	€ / Betrieb	582,03	602,89	433,75	558,49	923,40
19	Umsatzerlöse aus Hofladen	€ / Betrieb	130,97	240,16	251,99	226,05	330,41
20	Umsatzerlöse aus Landschaftspflege	€ / Betrieb	55,00	0,00	184,38	128,38	10,89

che Personen (HE und PG)

2017/18	2018/19
27	27
599,01	578,22
3,19	3,62
0,92	1,04
0,84	0,97
0,65	0,66
100,84	102,31
94,97	94,94
4,76	4,46
33,39	32,14
0,57	0,53
43.721,59	42.353,96
-1.494,93	-1.963,19
54.150,41	57.010,08
144,68	211,03
1.086,40	1.105,43
13.523,39	18.410,06
1.074,86	3.551,23
0,06	0,04
695,47	693,18
322,37	112,67
0,00	267,85

Buchführungsergebnisse							
Spezialisierte Schafbetriebe in ausgewählter							
Natürliche Personen mit Hauptberuf							
Identische Betriebe von 2005/06							
Blatt 1 von 5							
Kennzahl	Bezeichnung	Maßeinheit	2005/06	2006/07	2007/08	2008/09	2009/10
0001	Betriebe	Anzahl	9	9	9	9	9
	Faktorausstattung						
1006	Wirtschaftliche Betriebsgröße	€ / ha LF					
1030	Landw. genutzte Fläche (LF)	ha / Betrieb	188,2	189,5	190,7	191,3	185,5
1033	dar. zugepachtete LF (Netto)	ha / Betrieb	169,5	165,9	167,1	161,2	154,4
1150	Ackerfläche	% LF	8,0	8,4	8,3	8,6	8,8
1160	Dauergrünland	% LF	77,5	77,1	91,7	77,2	76,5
1056	Ertragsmesszahl	EMZ / a	34	34	34	34	35
1110	Arbeitskräfte insgesamt	AK / Betrieb	2,69	3,12	2,82	2,83	2,77
1113	dar. Familienarbeitskräfte	FAK / Betrieb	1,47	1,48	1,43	1,43	1,43
1120	Nicht entlohnte Arbeitskräfte	nAK / Betrieb	1,39	1,36	1,31	1,34	1,35
1114	AK-Besatz	AK / 100 ha LF	1,43	1,65	1,48	1,48	1,49
1130	Lohnansatz	€ / Betrieb	36.279	36.365	35.867	37.263	37.888
	Produktionsstruktur						
1151	Ackerfläche (Anfang des Jahres)	ha AF / Betrieb	13,3	15,0	15,9	15,9	16,7
1210	dar. Getreide (ohne Körnermais)	% AF	59,8	53,6	53,9	51,0	50,5
1230	dar. Ölfrüchte, Hülsenfr., Faserpflanzen	% AF	0,0	0,0	0,0	0,0	0,0
1237	dar. Winterraps	% AF	0,0	0,0	0,0	0,0	0,0
1240	dar. Kartoffeln	% AF	0,0	0,0	0,0	0,0	0,0
1250	dar. Zuckerrüben	% AF	0,0	0,0	0,0	0,0	0,0
1271	dar. Silomais	% AF	0,0	0,0	0,0	0,0	0,0
1275	dar. sonst. Ackerfutter	% AF	29,3	36,8	36,9	48,3	47,2
1284	dar. nachwachs. Rohstoffe / Energiepflanzen	% AF	0,0	0,0	0,0	0,0	0,0
1300	Viehbesatz	VE / 100 ha LF	70,6	66,8	67,9	66,3	65,6
1330	dar. Rinder	VE / 100 ha LF	0,2	0,2	0,3	0,2	0,2
1335	dar. Milchkühe	VE / 100 ha LF	0,1	0,1	0,1	0,1	0,1
1336	dar. Mutter- und Ammenkühe	VE / 100 ha LF	0,0	0,0	0,0	0,0	0,0
1339	dar. Jung- und Mastvieh	VE / 100 ha LF	0,1	0,1	0,1	0,1	0,1
1350	dar. Schweine	VE / 100 ha LF	0,0	0,0	0,0	0,0	0,0
1351	dar. Mastschweine und Läufer	VE / 100 ha LF	0,0	0,0	0,0	0,0	0,0
1352	dar. Zuchtsauen	VE / 100 ha LF	0,0	0,0	0,0	0,0	0,0
1340	dar. Schafe	VE / 100 ha LF	69,7	65,9	66,8	65,2	64,5
1320	dar. Pferde	VE / 100 ha LF	0,3	0,2	0,3	0,3	0,4
1391	Rauhfuttermittel	GV / Betrieb	133,0	126,7	129,7	127,0	121,9
	Erträge, Leistungen, Preise						
1411	Getreide (ohne Körnermais)	dt / ha	35	31	29	37	42
1420	dar. Weizen	dt / ha	50	60		50	64
1426	dar. Wintergerste	dt / ha	39	39	42	43	42
1427	dar. Sommergerste	dt / ha	32	27	43	40	41
1433	dar. Roggen	dt / ha	30	20	20		20
1434	dar. Triticale	dt / ha	42	28	25	36	44
1465	Raps	dt / ha					
1472	Kartoffeln	dt / ha					
1473	Zuckerrüben	dt / ha					
1631	Milchleistung (4 % Fett)	kg / Kuh	0	0	0	0	0
1632	Milchleistung (nat. Fettgehalt)	kg / Kuh	6.250	6.250	6.250	6.250	6.333
1612	Lebend geborene Ferkel	Ferkel / Sau					
1511	Getreideerlös insges. (netto; o. Körnermais)	€ / dt	11,55	11,91	14,90	14,90	7,65
1520	Weizenerlös (netto)	€ / dt					
1526	Wintergersterlös (netto)	€ / dt					8,29
1527	Sommergersterlös (netto)	€ / dt					
1533	Roggenerlös (netto)	€ / dt					
1534	Triticaleerlös (netto)	€ / dt	11,55	11,91	14,90	14,90	
1565	Rapselerlös (netto)	€ / dt					
1572	Kartoffelerlös (netto)	€ / dt					
1573	Zuckerrübenelerlös (netto)	€ / dt					
1731	Milcherlös (netto bei 4 % Fett)	€ / dt					
1732	Milcherlös (netto bei nat. Fettgehalt)	€ / dt					

Buchführungsergebnisse							
Spezialisierte Schafbetriebe in ausgewä							
Natürliche Personen mit ha							
Identische Betriebe von 2005/06							
Blatt 3 von 5							
Kennzahl	Bezeichnung	Maßeinheit	2005/06	2006/07	2007/08	2008/09	2009/10
0001	Betriebe	Anzahl	9	9	9	9	9
	Gewinn- und Verlustrechnung						
	Ertrag						
4010	Umsatzerlöse	€ / ha LF	293	299	289	284	330
4100	dar. landwirtschaftl. Pflanzenprod.	€ / ha LF	5	2	12	4	18
4112	dar. Getreide (ohne Körnermais)	€ / ha LF	2	0	7	1	3
4120	dar. Öflr., Hülsenfr., Faserpfl.	€ / ha LF	0	0	0	0	0
4130	dar. Kartoffeln	€ / ha LF	0	0	0	0	0
4140	dar. Zuckerrüben	€ / ha LF	0	0	0	0	0
4173	dar. nachwachs. Rohstoffe / Energiepfl.	€ / ha LF	0	0	0	0	0
4200	dar. Tierproduktion	€ / ha LF	241	244	224	234	243
4220	dar. Rinder	€ / ha LF	0	1	1	1	0
4230	dar. Milch	€ / ha LF	0	0	0	0	0
4240	dar. Schweine	€ / ha LF	0	0	0	0	0
4260	dar. Geflügel, Eier	€ / ha LF	0	0	0	0	0
4300	dar. Obst, Weinbau	€ / ha LF	0	0	0	0	0
4360	dar. Nebenbetr., Handel, Dienstleist.	€ / ha LF	46	54	52	45	65
4378	dar. Mieten u. Pachten	€ / ha LF					
4379	dar. zeitraumzugehörige Ust.	€ / ha LF					
4368	dar. Lohnarbeit, Masch.miete	€ / ha LF	43	51	15	44	61
4400	Bestandsveränderungen	€ / ha LF	35	18	14	-7	-25
4500	Sonst. betr. Erträge	€ / ha LF	665	769	709	622	610
4510	dar. Zulagen u. Zuschüsse	€ / ha LF	596	641	589	543	541
4660	dar. betriebsbezogene Zahlungen	€ / ha LF	557	583	535	515	517
4670	dar. EU-Direktzahlungen (bis WJ 14/15 Betriebsprämie)	€ / ha LF	234	263	243	240	248
4671	dav. Basisprämie - gültig ab WJ 15/16	€ / ha LF					
4672	dav. Greening-Prämie - gültig ab WJ 15/16	€ / ha LF					
4673	dav. Umverteilungsprämie - gültig ab WJ 15/16	€ / ha LF					
4674	dav. Förderung für Junglandwirte - gültig ab WJ 15/16	€ / ha LF					
4680	dar. Ausgleichszulage	€ / ha LF	62	80	60	56	62
4690	dar. für umweltger. Agrarprod.	€ / ha LF	260	240	230	217	207
4698	dar. sonstige Zuschüsse	€ / ha LF	1	1	1	2	1
4520	dar. aufwandsbezogene Zahlungen	€ / ha LF	39	54	53	25	24
4560	dar. Agrardieselerstattung	€ / ha LF	4	4	4	5	7
4550	dar. Investitionszuschüsse	€ / ha LF	12	15	22	0	0
4900	dar. zeitraumfremde Erträge	€ / ha LF	25	74	68	32	8
	Aufwand						
5100	Materialaufwand	€ / ha LF	261	252	305	269	257
5110	dar. Pflanzenproduktion	€ / ha LF	16	21	32	20	17
5111	dar. Saat- u. Pflanzgut	€ / ha LF	3	3	5	2	2
5112	dar. Düngemittel	€ / ha LF	8	12	13	10	6
5113	dar. Pflanzenschutz	€ / ha LF	3	1	4	2	3
5210	dar. Tierproduktion	€ / ha LF	144	138	174	147	133
5211	dar. Tierzukauf	€ / ha LF	10	5	7	7	8
5280	dar. Futtermittelzukauf	€ / ha LF	93	91	121	96	86
5292	dar. Tierarzt	€ / ha LF	30	25	31	28	23
5293	dar. Besamung	€ / ha LF	0	0	0	0	0
5294	dar. sonst. bezogene Leist. Tierprod.	€ / ha LF	8	10	9	8	9
5330	dar. Nebenbetr., Handel, Dienstleist.	€ / ha LF	0	0	2	0	10
5350	dar. sonst. Materialaufwand	€ / ha LF	101	93	97	101	97
5352	dar. Heizmat., Strom	€ / ha LF	5	5	8	6	8
5354	dar. Wasser, Abwasser	€ / ha LF	5	7	7	7	7
5355	dar. Treib- u. Schmierstoffe	€ / ha LF	51	52	59	59	56
5357	dar. Lohnarbeit, Masch.miete	€ / ha LF	39	28	24	29	26

Buchführungsergebnisse							
Spezialisierte Schafbetriebe in ausgewählter Natürliche Personen mit ha Identische Betriebe von 2005/06							
Blatt 4 von 5							
Kennzahl	Bezeichnung	Maßeinheit	2005/06	2006/07	2007/08	2008/09	2009/10
0001	Betriebe	Anzahl	9	9	9	9	9
	Aufwand						
5500	Personalaufwand (ohne BUV)	€ / ha LF	127	124	154	153	148
5501	Personalaufwand (ohne BUV)	€ / eAK	18.217	13.365	19.345	19.774	19.348
5600	Betriebswirtschaftliche AfA	€ / ha LF	94	128	145	104	95
5636	dar. Wirtschaftsgeb. u. baul. Anl.	€ / ha LF	21	21	23	23	24
5642	dar. Maschinen u. Geräte	€ / ha LF	51	69	88	53	47
5641	dar. Betriebsvorrichtungen	€ / ha LF	4	4	5	5	4
5700	Sonst. betriebl. Aufwand	€ / ha LF	234	301	236	174	191
5710	dar. Unterhaltung	€ / ha LF	86	137	99	59	68
5715	dar. Gebäude u. baul. Anlagen	€ / ha LF	30	74	37	4	6
5720	dar. techn. Anl., Masch., Fuhrp.	€ / ha LF	56	63	62	55	62
5730	dar. Betriebsversicherung	€ / ha LF	32	33	35	36	39
5731	dar. betriebliche Unfallversicherung	€ / ha LF	3	3	3	3	3
5742	dar. Pachten	€ / ha LF	36	35	34	34	35
5765	Pachtpreis / ha Pachtfläche	€ / ha	40	42	41	42	43
5764	dar. zeitraumzugehörige Vorsteuer	€ / ha LF	5	5	6	6	6
5770	dar. zeitraumfremder Aufwand	€ / ha LF	20	41	4	1	8
	Unternehmensergebnis						
6000	Betriebsergebnis	€ / ha LF	276	280	173	198	223
4000	Betriebliche Erträge	€ / ha LF	992	1.086	1.012	898	915
5000	Betriebliche Aufwendungen	€ / ha LF	716	806	839	700	692
7000	Finanzergebnis	€ / ha LF	-22	-21	-21	-26	-26
7230	dar. Zinsaufwand	€ / ha LF	23	22	22	26	27
7800	Steuern vom Einkommen u. Ertrag	€ / ha LF	0	0	0	0	0
7900	Sonstige Steuern	€ / ha LF	7	6	6	6	7
7910	Unternehmensertrag	€ / ha LF	992	1.087	1.013	899	915
7920	Unternehmensaufwand vor Steuern	€ / ha LF	747	835	867	732	726
	Rentabilität						
9000	Gewinn/Jahresübersch. vor Steuern	€ / Betrieb	46.230	47.783	27.695	31.764	35.164
9000	Gewinn/Jahresübersch. vor Steuern	€ / ha LF	246	252	145	166	190
9004	Ordentliches Ergebnis	€ / Betrieb	45.425	41.453	15.449	25.952	35.243
9004	Ordentliches Ergebnis	€ / ha LF	241	219	81	136	190
9006	Gewinn + Personalaufwand (ohne BUV)	€ / AK	26.011	22.841	20.182	21.611	22.647
9007	Ordentliches Ergeb. + Personalaufw. (o. BUV)	€ / AK	25.712	20.813	15.846	19.555	22.675
9008	Ordentliches Ergeb. + Personalaufw. (o. BUV)	€ / ha LF	368	343	235	289	338
9013	Grundrente	€ / ha LF	65	41	-92	-42	3
9071	Betriebseinkommen	€ / ha LF	434	402	292	349	400
9073	Relative Faktorentlohnung	%	105,8	99,7	68,8	80,4	90,9
9103	Ordentliche Rentabilitätsrate	%	4,9	2,5	-10,6	-6,6	-1,6
9120	Gesamtkapitalrentabilität	%	4,4	2,8	-5,2	-2,2	0,7
9131	Eigenkapitalrentabilität (ohne Boden)	%	7,7	3,3	0,0	0,0	0,0
	Liquidität / Stabilität						
9601	Liquidität 1. Grades	%	41	94	25	22	44
9221	Cashflow I	€ / ha LF	297	336	242	236	289
9223	Cashflow III (zur Neufinanzierung verfügbar)	€ / ha LF	114	161	-32	24	83
9240	Kapitaldienst	€ / ha LF	90	135	136	127	113
9231	Langfristige Kapitaldienstgrenze	€ / ha LF	131	130	-67	-34	87
9232	Mittelfristige Kapitaldienstgrenze	€ / ha LF	152	151	-44	-11	110
9233	Kurzfristige Kapitaldienstgrenze	€ / ha LF	226	258	79	72	182
9241	Ausschöpf. d. langfr. Kapitaldienstgr.	%	68	104	-203	-378	131
9242	Ausschöpf. d. mittelfr. Kapitaldienstgr.	%	59	89	-306	-1.195	103
9243	Ausschöpf. d. kurzfr. Kapitaldienstgr.	%	40	52	173	177	62
9270	Eigenkapitalquote	%	56	57	54	56	60
9230	Eigenkapitalveränderung	€ / ha LF	121	171	-48	27	53
9239	Bereinigte Eigenkapitalveränderung	€ / ha LF	111	110	-87	-58	62
9238	Bereinigte Eigenkapitalveränderung	€ / AK	7.791	6.693	-5.888	-3.902	4.134
	Unternehmerfamilie						
9502	Gesamteinkommen	€ / Betrieb	47.645	48.599	29.175	34.146	37.360
9503	Verfügbares Einkommen	€ / Betrieb	39.828	41.556	19.588	24.095	30.389
3210	Entnahmen Lebenshaltung	€ / Betrieb	11.752	12.100	13.233	15.639	14.468
3395	Nettoentnahmen	€ / nAK	16.823	9.939	24.674	17.270	17.898

Buchführungsergebnisse							
Spezialisierte Schafbetriebe in ausgewählter							
Natürliche Personen mit Hauptberuf							
Identische Betriebe von 2005/06 bis 2009/10							
Blatt 5 von 5							
Kennzahl	Bezeichnung	Maßeinheit	2005/06	2006/07	2007/08	2008/09	2009/10
0001	Betriebe	Anzahl	9	9	9	9	9
00	Anzahl Mutterschafe	St. / Betrieb	925,15	862,39	873,44	862,87	811,31
01	Wolle	kg / Schaf	3,38	4,47	4,06	3,47	3,96
02	lebend geborene Lämmer	St. / Mutter	1,12	1,06	1,01	1,00	1,04
03	aufgezogene Lämmer	St. / Mutter	1,05	1,02	0,97	0,94	0,97
04	verkaufte Lämmer	St. / Mutter	0,68	0,75	0,71	0,73	0,79
05	Erlös Wolle	€ / dt	66,33	56,00	57,75	44,20	51,39
06	Erlös Lamm	€ / Lamm	58,35	58,47	58,83	62,82	59,45
07	Verluste Mutterschafe	%	7,01	5,57	5,81	7,97	6,26
08	Viehbesatz Mutterschafe	VE / 100 ha LF	49,15	45,52	45,80	45,11	43,75
09	Viehbesatz Ziegen	VE / 100 ha LF	0,45	0,44	0,49	0,58	0,52
10	Tiervermögen Schafe	€ / ha LF	379,03	369,42	370,73	353,76	343,71
11	Veränderung Tiervermögen Schafe	€ / ha LF	28,81	13,78	14,75	-10,54	-20,09
12	Umsatzerl. aus Erzeugnissen der Schafhaltung	€ / ha LF	239,26	240,96	222,73	232,02	241,68
13	Umsatzerl. aus Erzeugnissen der Ziegenhaltung	€ / ha LF	0,24	0,19	0,69	0,49	1,14
14	Tierzukauf Zuchtböcke	€ / ha LF	2,79	3,75	6,73	5,81	3,83
15	Zukauf Kraft- u. Mineralfutter (Schafe u. Ziegen)	€ / ha LF	72,47	78,92	106,48	86,11	77,35
16	Zukauf Rauh- u. Saffutter (Schafe u. Ziegen)	€ / ha LF	20,19	12,47	14,68	9,96	7,94
17	Aushilfskräfte	AK / Betrieb	0,11	0,11	0,20	0,05	0,05
18	Löhne für nichtständige AK	€ / ha LF	5,94	5,48	4,29	1,08	1,18
19	Umsatzerlöse aus Hofladen	€ / ha LF	0,00	0,00	32,97	0,00	0,00
20	Umsatzerlöse aus Landschaftspflege	€ / ha LF	0,00	0,00	0,00	0,00	0,00

									Natürliche Personen (HE und PG)
Niederrheinliche Bundesländern									
Lohn-Bezug									
bis 2018/19									
2010/11	2011/12	2012/13	2013/14	2014/15	2015/16	2016/17	2017/18	2018/19	
9	9	9	9	9	9	9	9	9	
396	335	316	385	379	349	385	416	403	
18	19	16	17	10	14	19	13	14	
1	9	11	5	8	6	5	4	6	
0	0	0	0	0	0	0	0	0	
0	0	0	0	0	0	0	0	0	
0	0	0	0	0	0	0	0	0	
0	0	0	0	0	0	0	0	0	
304	264	281	292	285	275	290	317	303	
1	1	1	0	1	0	0	0	0	
0	0	0	0	0	0	0	0	0	
0	0	0	0	0	0	0	0	0	
0	0	0	0	0	0	0	0	0	
0	0	0	0	0	0	0	0	0	
74	51	19	74	84	60	76	86	83	
						14	13	15	
						0	0	0	
74	51	0	73	30	60	62	73	68	
-55	9	31	-9	-5	-25	-8	-6	-7	
734	597	644	678	630	633	629	660	690	
659	551	597	637	586	581	608	600	659	
640	535	573	615	567	569	591	586	642	
298	251	281	303	292	265	272	270	264	
					169	178	174	169	
					85	84	83	81	
					11	11	11	11	
					0	0	2	2	
74	60	62	67	64	61	63	61	54	
265	223	226	229	201	242	253	255	248	
4	1	2	1	2	1	2	1	3	
18	16	24	21	18	12	17	13	15	
10	9	15	10	11	10	10	9	9	
0	0	0	0	0	0	0	0	0	
16	9	5	5	8	9	3	35	4	
315	278	328	333	297	304	359	335	359	
23	24	24	25	25	27	28	29	17	
5	2	2	4	3	2	3	4	3	
10	12	10	9	10	13	12	10	6	
1	5	6	8	4	5	6	5	3	
178	138	189	180	167	176	225	218	241	
7	5	4	6	13	19	63	64	42	
122	98	137	129	109	116	118	108	150	
28	16	25	24	21	18	22	26	27	
0	0	0	0	0	0	0	0	0	
10	11	15	12	8	11	11	11	11	
0	0	5	0	0	0	0	0	0	
114	116	111	128	104	100	106	88	101	
9	9	10	8	7	8	10	6	10	
8	6	3	10	6	5	8	6	9	
68	72	71	74	58	55	50	51	53	
29	28	27	36	33	31	37	24	29	

									Natürliche Personen (HE und PG)		
Niederrhein Bundesländern											
Vollzeit-Bezug											
bis 2018/19											
2010/11	2011/12	2012/13	2013/14	2014/15	2015/16	2016/17	2017/18	2018/19			
9	9	9	9	9	9	9	9	9			
133	113	133	144	148	190	183	212	200			
16.205	17.956	16.670	20.877	22.281	28.480	29.836	28.450	32.108			
128	87	82	89	79	75	77	77	70			
28	23	24	24	23	22	22	19	19			
59	42	37	33	32	31	32	34	35			
5	3	2	2	1	1	1	1	1			
258	199	204	227	224	263	218	292	256			
92	73	73	68	82	110	73	88	87			
17	7	4	8	9	31	11	17	14			
75	66	69	61	73	80	63	71	73			
45	40	41	45	48	48	45	47	55			
4	5	6	9	9	12	11	13	16			
42	35	40	40	42	51	45	52	50			
43	44	49	48	54	66	59	68	66			
7	7	7	6	8	12	7	7	6			
26	2	9	34	5	4	3	50	8			
240	264	245	261	256	125	170	155	200			
1.075	941	991	1.055	1.004	957	1.007	1.070	1.086			
834	677	746	793	748	832	837	915	886			
-28	-20	-17	-15	-19	-18	-16	-17	-19			
28	20	17	15	19	18	16	17	19			
0	0	0	0	0	0	0	0	0			
7	7	10	8	7	7	8	7	7			
1.075	942	991	1.055	1.004	957	1.007	1.070	1.086			
870	714	773	816	775	856	861	940	912			
31.741	43.109	39.836	42.999	41.739	18.204	26.323	23.640	31.374			
205	228	218	239	229	101	146	130	174			
33.293	43.471	40.501	48.229	41.114	17.191	26.314	26.399	32.125			
215	230	222	268	226	95	146	145	178			
20.001	24.671	22.264	27.577	27.821	19.990	21.988	21.612	25.430			
20.594	24.810	22.495	29.673	27.568	19.604	21.985	22.572	25.713			
348	343	355	412	374	285	329	357	378			
-4	31	16	84	42	-104	-91	-77	-53			
419	398	413	468	437	355	392	435	455			
87,9	96,8	92,2	107,7	97,0	67,4	72,0	74,5	77,8			
-2,5	1,4	-0,7	6,1	1,9	-14,8	-12,0	-10,8	-8,8			
0,0	2,1	0,6	4,6	2,3	-7,4	-6,0	-5,5	-4,0			
0,0	0,7	0,0	9,3	1,2	0,0	0,0	0,0	0,0			
63	72	29	82	103	43	77	85	74			
383	288	251	312	301	196	222	244	242			
42	44	13	108	44	-70	-5	51	33			
162	89	91	91	102	94	165	99	96			
63	93	95	138	73	-70	46	50	21			
91	116	119	162	97	-49	67	70	40			
191	180	177	228	153	5	123	128	92			
255	95	95	66	139	-134	361	197	448			
177	77	76	56	106	-194	245	142	237			
84	49	51	40	67	1.886	134	78	104			
60	64	67	68	69	66	68	66	63			
-22	36	37	94	40	-103	52	3	30			
37	74	79	124	54	-88	30	33	3			
2.174	5.352	5.031	8.942	3.992	-6.033	1.976	2.089	176			
32.718	43.842	41.255	46.329	44.590	20.079	27.816	26.181	34.769			
25.086	34.724	32.459	37.407	32.796	10.953	19.448	16.672	24.408			
18.781	16.813	12.863	14.229	14.839	11.575	13.284	13.043	17.109			
25.314	24.732	22.513	20.218	27.051	25.565	10.301	14.939	16.969			

									Natürliche Personen (HE und PG)
In den Bundesländern									
1000-Euro-Bezug									
bis 2018/19									
2010/11	2011/12	2012/13	2013/14	2014/15	2015/16	2016/17	2017/18	2018/19	
9	9	9	9	9	9	9	9	9	
769,99	726,32	748,74	732,23	726,59	675,98	657,81	656,97	631,06	
3,73	4,05	3,60	3,81	2,90	3,42	2,88	2,65	3,94	
0,90	1,21	1,15	1,10	1,03	1,02	0,90	0,96	1,00	
0,80	1,11	1,05	1,06	0,92	0,90	0,79	0,81	0,90	
0,78	0,86	0,66	0,73	0,77	0,73	0,77	0,81	0,71	
99,17	133,01	88,80	100,28	108,57	127,01	110,44	95,21	80,56	
62,13	67,64	86,08	72,53	73,13	71,08	84,76	88,97	89,24	
8,10	4,85	5,00	9,30	5,17	4,41	5,30	4,28	3,91	
49,75	38,36	41,07	40,70	39,94	37,51	36,44	36,10	34,98	
0,58	0,43	0,45	0,41	0,44	0,38	0,37	0,30	0,24	
364,75	309,36	347,54	323,95	318,92	296,86	288,32	273,88	270,41	
-51,94	11,19	26,32	-6,03	1,66	-21,55	-8,08	-11,95	-5,88	
299,75	262,64	278,08	291,17	281,40	272,75	286,22	316,40	302,18	
0,72	0,66	0,00	0,00	1,11	0,96	0,37	0,38	0,46	
6,99	4,54	3,37	5,42	4,98	4,97	3,46	4,35	2,80	
111,90	88,05	120,96	114,12	103,03	107,62	108,08	100,42	139,10	
7,46	8,99	14,38	12,83	4,25	7,05	7,48	6,30	8,70	
0,05	0,03	0,09	0,06	0,06	0,09	0,07	0,08	0,07	
1,42	1,43	3,50	2,43	2,40	6,50	7,05	3,08	2,38	
0,00	0,00	0,00	0,00	0,00	0,00	0,00	0,00	0,00	
0,00	0,00	0,00	0,00	0,00	0,00	0,00	0,00	0,00	

Buchführungsergebnisse							
Spezialisierte Schafbetriebe in ausgewä							
Natürliche Personen mit Betri							
Identische Betriebe von 2005/06							
Blatt 1 von 5							
Kenn- zahl	Bezeichnung	Maß- einheit	2005/06	2006/07	2007/08	2008/09	2009/10
0001	Betriebe	Anzahl	9	9	9	9	9
	Faktorausstattung						
1006	Wirtschaftliche Betriebsgröße	€ / ha LF					
1030	Landw. genutzte Fläche (LF)	ha / Betrieb	188,2	189,5	190,7	191,3	185,5
1033	dar. zugepachtete LF (Netto)	ha / Betrieb	169,5	165,9	167,1	161,2	154,4
1150	Ackerfläche	% LF	8,0	8,4	8,3	8,6	8,8
1160	Dauergrünland	% LF	77,5	77,1	91,7	77,2	76,5
1056	Ertragsmesszahl	EMZ / a	34	34	34	34	35
1110	Arbeitskräfte insgesamt	AK / Betrieb	2,69	3,12	2,82	2,83	2,77
1113	dar. Familienarbeitskräfte	FAK / Betrieb	1,47	1,48	1,43	1,43	1,43
1120	Nicht entlohnte Arbeitskräfte	nAK / Betrieb	1,39	1,36	1,31	1,34	1,35
1114	AK-Besatz	AK / 100 ha LF	1,43	1,65	1,48	1,48	1,49
1130	Lohnansatz	€ / Betrieb	36.279	36.365	35.867	37.263	37.888
	Produktionsstruktur						
1151	Ackerfläche (Anfang des Jahres)	ha AF / Betrieb	13,3	15,0	15,9	15,9	16,7
1210	dar. Getreide (ohne Körnermais)	ha / Betrieb	8,0	8,0	8,6	8,1	8,4
1230	dar. Ölf Früchte, Hülsenfr., Faserpflanzen	ha / Betrieb	0,0	0,0	0,0	0,0	0,0
1237	dar. Winterraps	ha / Betrieb	0,0	0,0	0,0	0,0	0,0
1240	dar. Kartoffeln	ha / Betrieb	0,0	0,0	0,0	0,0	0,0
1250	dar. Zuckerrüben	ha / Betrieb	0,0	0,0	0,0	0,0	0,0
1271	dar. Silomais	ha / Betrieb	0,0	0,0	0,0	0,0	0,0
1275	dar. sonst. Ackerfutter	ha / Betrieb	3,9	5,5	5,9	7,7	7,9
1284	dar. nachwachs. Rohstoffe / Energiepflanzen	ha / Betrieb	0,0	0,0	0,0	0,0	0,0
1300	Viehbesatz	VE / 100 ha LF	70,6	66,8	67,9	66,3	65,6
1330	dar. Rinder	Stück / Betrieb	0,4	0,6	1,0	0,7	0,6
1335	dar. Milchkühe	Stück / Betrieb	0,2	0,2	0,2	0,2	0,2
1336	dar. Mutter- und Ammenkühe	Stück / Betrieb	0,0	0,0	0,0	0,0	0,0
1339	dar. Jung- und Mastvieh	Stück / Betrieb	0,2	0,3	0,7	0,4	0,4
1350	dar. Schweine	Stück / Betrieb	0,0	0,0	0,0	0,0	0,0
1351	dar. Mastschweine und Läufer	Stück / Betrieb	0,0	0,0	0,0	0,0	0,0
1352	dar. Zuchtsauen	Stück / Betrieb	0,0	0,0	0,0	0,0	0,0
1340	dar. Schafe	Stück / Betrieb	1.563,1	1.477,2	1.503,8	1.457,0	1.444,1
1320	dar. Pferde	Stück / Betrieb	0,4	0,4	0,6	0,6	0,7
1391	Rauhfuttermehrer	GV / Betrieb	133,0	126,7	129,7	127,0	121,9
	Erträge, Leistungen, Preise						
1411	Getreide (ohne Körnermais)	dt / ha	35	31	29	37	42
1420	dar. Weizen	dt / ha	50	60		50	64
1426	dar. Wintergerste	dt / ha	39	39	42	43	42
1427	dar. Sommergerste	dt / ha	32	27	43	40	41
1433	dar. Roggen	dt / ha	30	20	20		20
1434	dar. Triticale	dt / ha	42	28	25	36	44
1465	Raps	dt / ha					
1472	Kartoffeln	dt / ha					
1473	Zuckerrüben	dt / ha					
1631	Milchleistung (4 % Fett)	kg / Kuh	0	0	0	0	0
1632	Milchleistung (nat. Fettgehalt)	kg / Kuh	6.250	6.250	6.250	6.250	6.333
1612	Lebend geborene Ferke	Ferkel / Sau					
1511	Getreideerlös insges.(netto; o. Körnermais)	€ / dt	11,55	11,91	14,90	14,90	7,65
1520	Weizenerlös (netto)	€ / dt					
1526	Wintergersteerlös (netto)	€ / dt					8,29
1527	Sommergersteerlös (netto)	€ / dt					
1533	Roggenerlös (netto)	€ / dt					
1534	Triticaleerlös (netto)	€ / dt	11,55	11,91	14,90	14,90	
1565	Rapselerlös (netto)	€ / dt					
1572	Kartoffelerlös (netto)	€ / dt					
1573	Zuckerrübenelerlös (netto)	€ / dt					
1731	Milcherlös (netto bei 4 % Fett)	€ / dt					
1732	Milcherlös (netto bei nat. Fettgehalt)	€ / dt					

Buchführungsergebnisse							
Spezialisierte Schafbetriebe in ausgewä							
Natürliche Personen mit Betri							
Identische Betriebe von 2005/06							
Blatt 2 von 5							
Kennzahl	Bezeichnung	Maßeinheit	2005/06	2006/07	2007/08	2008/09	2009/10
0001	Betriebe	Anzahl	9	9	9	9	9
	Bilanz						
2000	Summe Aktiva (Bilanzvermögen)	€ / Betrieb	290.916	315.691	319.384	311.058	300.625
2000	Summe Aktiva (Bilanzvermögen)	€ / ha LF	1.546	1.666	1.675	1.626	1.621
2100	Sachanlagen gesamt	€ / Betrieb	162.953	184.953	192.087	190.918	182.447
2111	dar. Boden	€ / Betrieb	54.992	66.018	69.037	81.338	88.073
2115	dar. Gebäude, baul. Anlagen	€ / Betrieb	60.657	62.864	58.168	53.782	49.395
2120	dar. techn. Anlagen u. Maschinen	€ / Betrieb	36.094	38.329	49.653	40.199	31.352
2130	dar. andere Anlagen insges.	€ / Betrieb	9.117	16.038	13.664	13.471	11.440
2160	dar. Anlagen im Bau, Anzahlungen	€ / Betrieb	685	296	158	720	779
2200	Finanzanlagen	€ / Betrieb	488	446	325	211	207
2211	dar. Anteile an verbund. Untern.	€ / Betrieb	0	0	0	0	0
2213	dar. Beteiligungen	€ / Betrieb	182	170	170	57	52
2300	Tiervermögen	€ / Betrieb	72.469	71.232	72.060	69.089	65.287
2320	dar. Rinder	€ / Betrieb	265	278	214	250	281
2330	dar. Schweine	€ / Betrieb	0	0	0	0	0
2400	Umlaufvermögen (ohne Tiere)	€ / Betrieb	51.099	54.064	49.574	46.542	48.731
2410	dav. Vorräte	€ / Betrieb	23.204	22.637	26.840	23.237	22.245
2412	dar. Feldinventar	€ / Betrieb	21.338	21.851	26.139	22.343	21.470
2420	dav. Finanzumlaufvermögen	€ / Betrieb	27.896	31.428	22.734	23.305	26.486
2431	dar. Forderungen aus Liefer. u. Leist.	€ / Betrieb	7.338	5.765	4.563	3.387	1.547
2450	dar. Bank, Kasse	€ / Betrieb	10.086	12.337	7.644	8.766	14.874
9041	Eigenkapital (+ 50% Sonderposten)	€ / Betrieb	161.532	180.594	171.571	172.717	180.840
3600	dar. Geschäftsguth., gez. Kapital	€ / Betrieb	0	0	0	0	0
3140	Sonderposten gesamt	€ / Betrieb	27.023	28.170	26.093	15.666	13.323
3400	Rückstellungen	€ / Betrieb	854	902	929	1.006	1.176
3500	Verbindlichkeiten	€ / Betrieb	113.201	118.406	132.246	128.025	110.573
3510	dar. geg. Kreditinstituten	€ / Betrieb	94.723	100.835	109.401	105.603	93.857
3521	dar. aus Lieferungen u. Leistungen	€ / Betrieb	14.122	11.095	18.244	18.383	13.366
9280	Anlagenintensität	%	46	48	49	48	44
9281	Veralterungsgrad abnutzbares Anlagenverm.	%	38	40	38	31	26
9292	Fremdkapitaldeckung II	%	135	138	130	127	136
	Investitionen, Finanzierung						
8300	Bruttoinvestitionen	€ / Betrieb	29.397	53.237	42.919	17.749	5.843
8231	Zugang Boden	€ / Betrieb	4.591	9.134	895	11.403	757
8232	Zugang Wirtschaftsgeb.u.baul. Anl.	€ / Betrieb	1.886	4.280	2.425	0	0
8251	Zugang Anlagen im Bau, Anzahlung	€ / Betrieb	1.744	14.655	3.985	1.829	6.857
8241	Zugang techn. Anlagen u. Masch.	€ / Betrieb	12.972	16.507	29.568	1.392	928
2800	Veränderung Tiervermögen	€ / Betrieb	5.264	2.809	2.935	-1.947	-3.604
8400	Nettoinvestitionen	€ / Betrieb	10.104	27.111	10.029	-2.476	-12.617
8401	Nettoinvestitionen	€ / AK	3.752	8.686	3.551	-876	-4.558
8404	Veränderung Sachanlageverm. (o. Boden)	%	-1	12	3	-11	-14
9314	Nettoverbindlichkeiten	€ / Betrieb	85.305	86.978	109.512	104.721	84.087
9315	Veränd. Nettoverbindlichkeiten	€ / Betrieb	-11.969	-2.444	23.926	-5.417	-21.749
9318	Tilg. von Verbindlichkeiten gesamt	€ / Betrieb	13.177	21.774	22.184	19.601	16.390
2920	Veränd. Finanzumlaufvermögen	€ / Betrieb	10.114	4.870	-11.565	615	4.543
3822	Veränderung Sonder-AfA	€ / Betrieb	-393	-8.208	-1.018	-5.279	-797

Buchführungsergebnisse							
Spezialisierte Schafbetriebe in ausgewä							
Natürliche Personen mit Betri							
Identische Betriebe von 2005/06							
Blatt 3 von 5							
Kennzahl	Bezeichnung	Maßeinheit	2005/06	2006/07	2007/08	2008/09	2009/10
0001	Betriebe	Anzahl	9	9	9	9	9
	Gewinn- und Verlustrechnung						
	Ertrag						
4010	Umsatzerlöse	€ / Betrieb	55.089	56.720	55.059	54.232	61.193
4100	dar. landwirtschaftl. Pflanzenprod.	€ / Betrieb	947	298	2.329	792	3.333
4112	dar. Getreide (ohne Körnermais)	€ / Betrieb	339	57	1.257	119	580
4120	dar. Ölf., Hülsenfr., Faserpfl.	€ / Betrieb	0	0	0	0	0
4130	dar. Kartoffeln	€ / Betrieb	0	0	0	0	0
4140	dar. Zuckerrüben	€ / Betrieb	0	0	0	0	0
4173	dar. nachwachs. Rohstoffe / Energiepfl.	€ / Betrieb	0	0	0	0	0
4200	dar. Tierproduktion	€ / Betrieb	45.342	46.247	42.738	44.747	45.111
4220	dar. Rinder	€ / Betrieb	0	126	100	100	70
4230	dar. Milch	€ / Betrieb	6	6	6	6	10
4240	dar. Schweine	€ / Betrieb	0	0	0	0	0
4260	dar. Geflügel, Eier	€ / Betrieb	9	2	2	2	0
4300	dar. Obst, Weinbau	€ / Betrieb	0	0	0	0	0
4360	dar. Nebenbetr., Handel, Dienstleist.	€ / Betrieb	8.646	10.175	9.993	8.693	11.990
4378	dar. Mieten u. Pachten	€ / Betrieb					
4379	dar. zeitraumzugehörige Ust.	€ / Betrieb					
4368	dar. Lohnarbeit, Masch.miete	€ / Betrieb	8.090	9.682	2.777	8.454	11.235
4400	Bestandsveränderungen	€ / Betrieb	6.564	3.411	2.760	-1.424	-4.571
4500	Sonst. betr. Erträge	€ / Betrieb	125.090	145.611	135.178	118.997	113.107
4510	dar. Zulagen u. Zuschüsse	€ / Betrieb	112.176	121.375	112.331	103.852	100.354
4660	dar. betriebsbezogene Zahlungen	€ / Betrieb	104.786	110.524	101.964	98.486	95.913
4670	dar. EU-Direktzahlungen (bis WJ 14/15 Betriebsprämie)	€ / Betrieb	43.994	49.848	46.434	45.995	45.920
4671	dav. Basisprämie - gültig ab WJ 15/16	€ / Betrieb					
4672	dav. Greening-Prämie - gültig ab WJ 15/16	€ / Betrieb					
4673	dav. Umverteilungsprämie - gültig ab WJ 15/16	€ / Betrieb					
4674	dav. Förderung für Junglandwirte - gültig ab WJ 15/16	€ / Betrieb					
4680	dar. Ausgleichszulage	€ / Betrieb	11.749	15.081	11.360	10.708	11.448
4690	dar. für umweltger. Agrarprod.	€ / Betrieb	48.916	45.448	43.948	41.451	38.371
4698	dar. sonstige Zuschüsse	€ / Betrieb	127	147	222	332	173
4520	dar. aufwandsbezogene Zahlungen	€ / Betrieb	7.356	10.141	10.106	4.689	4.402
4560	dar. Agrardieselerstattung	€ / Betrieb	838	787	812	870	1.217
4550	dar. Investitionszuschüsse	€ / Betrieb	2.233	2.858	4.271	0	0
4900	dar. zeitraumfremde Erträge	€ / Betrieb	4.627	14.090	12.882	6.033	1.515
	Aufwand						
5100	Materialaufwand	€ / Betrieb	49.079	47.686	58.092	51.465	47.724
5110	dar. Pflanzenproduktion	€ / Betrieb	2.969	4.061	6.049	3.893	3.129
5111	dar. Saat- u. Pflanzgut	€ / Betrieb	590	540	1.032	293	413
5112	dar. Düngemittel	€ / Betrieb	1.549	2.295	2.568	1.836	1.133
5113	dar. Pflanzenschutz	€ / Betrieb	481	175	701	405	466
5210	dar. Tierproduktion	€ / Betrieb	27.180	26.166	33.244	28.168	24.669
5211	dar. Tierzukauf	€ / Betrieb	1.947	990	1.283	1.326	1.499
5280	dar. Futtermittelzukauf	€ / Betrieb	17.452	17.312	23.152	18.414	15.860
5292	dar. Tierarzt	€ / Betrieb	5.629	4.703	5.974	5.329	4.269
5293	dar. Besamung	€ / Betrieb	0	3	5	0	3
5294	dar. sonst. bezogene Leist. Tierprod.	€ / Betrieb	1.415	1.845	1.761	1.481	1.625
5330	dar. Nebenbetr., Handel, Dienstleist.	€ / Betrieb	0	0	298	0	1.921
5350	dar. sonst. Materialaufwand	€ / Betrieb	18.930	17.556	18.501	19.403	18.006
5352	dar. Heizmat., Strom	€ / Betrieb	937	1.012	1.494	1.208	1.509
5354	dar. Wasser, Abwasser	€ / Betrieb	928	1.340	1.308	1.349	1.212
5355	dar. Treib- u. Schmierstoffe	€ / Betrieb	9.625	9.834	11.176	11.240	10.441
5357	dar. Lohnarbeit, Masch.miete	€ / Betrieb	7.365	5.278	4.514	5.584	4.830

Buchführungsergebnisse							
Spezialisierte Schafbetriebe in ausgewä							
Natürliche Personen mit Betri							
Identische Betriebe von 2005/06							
Blatt 4 von 5							
Kennzahl	Bezeichnung	Maßeinheit	2005/06	2006/07	2007/08	2008/09	2009/10
0001	Betriebe	Anzahl	9	9	9	9	9
	Aufwand						
5500	Personalaufwand (ohne BUV)	€ / Betrieb	23.825	23.506	29.308	29.323	27.517
5501	Personalaufwand (ohne BUV)	€ / eAK	18.217	13.365	19.345	19.774	19.348
5600	Betriebswirtschaftliche AfA	€ / Betrieb	17.690	24.241	27.742	19.925	17.633
5636	dar. Wirtschaftsgeb. u. baul. Anl.	€ / Betrieb	3.958	4.052	4.337	4.386	4.386
5642	dar. Maschinen u. Geräte	€ / Betrieb	9.605	13.158	16.856	10.187	8.711
5641	dar. Betriebsvorrichtungen	€ / Betrieb	706	788	932	869	802
5700	Sonst. betriebl. Aufwand	€ / Betrieb	44.086	57.100	45.011	33.196	35.442
5710	dar. Unterhaltung	€ / Betrieb	16.254	25.933	18.916	11.323	12.667
5715	dar. Gebäude u. baul. Anlagen	€ / Betrieb	5.629	13.944	7.008	838	1.098
5720	dar. techn. Anl., Masch., Fuhrp.	€ / Betrieb	10.625	11.988	11.908	10.485	11.569
5730	dar. Betriebsversicherung	€ / Betrieb	5.931	6.271	6.626	6.937	7.260
5731	dar. betriebliche Unfallversicherung	€ / Betrieb	489	517	503	479	468
5742	dar. Pachten	€ / Betrieb	6.749	6.617	6.511	6.571	6.436
5765	Pachtpreis / ha Pachtfläche	€ / ha	40	42	41	42	43
5764	dar. zeitraumzugehörige Vorsteuer	€ / Betrieb	948	1.003	1.182	1.078	1.118
5770	dar. zeitraumfremder Aufwand	€ / Betrieb	3.776	7.799	675	218	1.448
	Unternehmensergebnis						
6000	Betriebsergebnis	€ / Betrieb	51.885	53.011	32.938	37.896	41.412
4000	Betriebliche Erträge	€ / Betrieb	186.743	205.742	192.997	171.805	169.729
5000	Betriebliche Aufwendungen	€ / Betrieb	134.858	152.731	160.058	133.909	128.317
7000	Finanzergebnis	€ / Betrieb	-4.200	-4.038	-4.071	-4.902	-4.897
7230	dar. Zinsaufwand	€ / Betrieb	4.234	4.208	4.206	4.960	4.919
7800	Steuern vom Einkommen u. Ertrag	€ / Betrieb	8	41	32	13	4
7900	Sonstige Steuern	€ / Betrieb	1.371	1.190	1.173	1.227	1.206
7910	Unternehmensertrag	€ / Betrieb	186.778	205.913	193.132	171.863	169.751
7920	Unternehmensaufwand vor Steuern	€ / Betrieb	140.548	158.130	165.437	140.099	134.587
	Rentabilität						
9000	Gewinn/Jahresübersch. vor Steuern	€ / Betrieb	46.230	47.783	27.695	31.764	35.164
9000	Gewinn/Jahresübersch. vor Steuern	€ / ha LF	246	252	145	166	190
9004	Ordentliches Ergebnis	€ / Betrieb	45.425	41.453	15.449	25.952	35.243
9004	Ordentliches Ergebnis	€ / ha LF	241	219	81	136	190
9006	Gewinn + Personalaufwand (ohne BUV)	€ / AK	26.011	22.841	20.182	21.611	22.647
9007	Ordentliches Ergeb. + Personalaufw. (o. BUV)	€ / AK	25.712	20.813	15.846	19.555	22.675
9008	Ordentliches Ergeb. + Personalaufw. (o. BUV)	€ / Betrieb	69.250	64.959	44.757	55.275	62.761
9013	Grundrente	€ / Betrieb	12.166	7.696	-17.497	-7.938	545
9071	Betriebseinkommen	€ / Betrieb	81.723	76.107	55.635	66.807	74.135
9073	Relative Faktorentlohnung	%	105,8	99,7	68,8	80,4	90,9
9103	Ordentliche Rentabilitätsrate	%	4,9	2,5	-10,6	-6,6	-1,6
9120	Gesamtkapitalrentabilität	%	4,4	2,8	-5,2	-2,2	0,7
9131	Eigenkapitalrentabilität (ohne Boden)	%	7,7	3,3	0,0	0,0	0,0
	Liquidität / Stabilität						
9601	Liquidität 1. Grades	%	41	94	25	22	44
9221	Cashflow I	€ / Betrieb	55.921	63.646	46.223	45.072	53.645
9223	Cashflow III (zur Neufinanzierung verfügbar)	€ / Betrieb	21.536	30.535	-6.143	4.613	15.432
9240	Kapitaldienst	€ / Betrieb	16.872	25.529	25.990	24.217	21.019
9231	Langfristige Kapitaldienstgrenze	€ / Betrieb	24.678	24.644	-12.823	-6.414	16.072
9232	Mittelfristige Kapitaldienstgrenze	€ / Betrieb	28.636	28.695	-8.486	-2.027	20.459
9233	Kurzfristige Kapitaldienstgrenze	€ / Betrieb	42.564	48.964	14.991	13.677	33.705
9241	Ausschöpf. d. langfr. Kapitaldienstgr.	%	68	104	-203	-378	131
9242	Ausschöpf. d. mittelfr. Kapitaldienstgr.	%	59	89	-306	-1.195	103
9243	Ausschöpf. d. kurzfr. Kapitaldienstgr.	%	40	52	173	177	62
9270	Eigenkapitalquote	%	56	57	54	56	60
9230	Eigenkapitalveränderung	€ / Betrieb	22.773	32.455	-9.213	5.242	9.898
9239	Bereinigte Eigenkapitalveränderung	€ / Betrieb	20.983	20.889	-16.630	-11.029	11.442
9238	Bereinigte Eigenkapitalveränderung	€ / AK	7.791	6.693	-5.888	-3.902	4.134
	Unternehmerfamilie						
9502	Gesamteinkommen	€ / Betrieb	47.645	48.599	29.175	34.146	37.360
9503	Verfügbares Einkommen	€ / Betrieb	39.828	41.556	19.588	24.095	30.389
3210	Entnahmen Lebenshaltung	€ / Betrieb	11.752	12.100	13.233	15.639	14.468
3395	Nettoentnahmen	€ / nAK	16.823	9.939	24.674	17.270	17.898

Buchführungsergebnisse							
Spezialisierte Schafbetriebe in ausgewä							
Natürliche Personen mit Betri							
Identische Betriebe von 2005/06							
Blatt 5 von 5							
Kenn- zahl	Bezeichnung	Maß- einheit	2005/06	2006/07	2007/08	2008/09	2009/10
0001	Betriebe	Anzahl	9	9	9	9	9
00	Anzahl Mutterschafe	St. / Betrieb	925,15	862,39	873,44	862,87	811,31
01	Wolle	kg / Schaf	3,38	4,47	4,06	3,47	3,96
02	lebend geborene Lämmer	St. / Mutter	1,12	1,06	1,01	1,00	1,04
03	aufgezogene Lämmer	St. / Mutter	1,05	1,02	0,97	0,94	0,97
04	verkaufte Lämmer	St. / Mutter	0,68	0,75	0,71	0,73	0,79
05	Erlös Wolle	€ / dt	66,33	56,00	57,75	44,20	51,39
06	Erlös Lamm	€ / Lamm	58,35	58,47	58,83	62,82	59,45
07	Verluste Mutterschafe	%	7,01	5,57	5,81	7,97	6,26
08	Viehbesatz Mutterschafe	VE / 100 ha LF	49,15	45,52	45,80	45,11	43,75
09	Viehbesatz Ziegen	VE / 100 ha LF	0,45	0,44	0,49	0,58	0,52
10	Tiervermögen Schafe	€ / Betrieb	71.342,22	69.986,67	70.705,56	67.664,44	63.743,33
11	Veränderung Tiervermögen Schafe	€ / Betrieb	5.422,22	2.611,11	2.812,22	-2.016,67	-3.726,67
12	Umsatzerl. aus Erzeugnissen der Schafhaltung	€ / Betrieb	45.033,44	45.649,42	42.479,57	44.379,39	44.820,23
13	Umsatzerl. aus Erzeugnissen der Ziegenhaltung	€ / Betrieb	44,44	35,77	130,96	93,06	210,83
14	Tierzukauf Zuchtböcke	€ / Betrieb	525,93	709,84	1.283,01	1.111,63	710,88
15	Zukauf Kraft- u. Mineralfutter (Schafe u. Ziegen)	€ / Betrieb	13.640,80	14.950,60	20.306,87	16.470,98	14.345,05
16	Zukauf Rauh- u. Saffutter (Schafe u. Ziegen)	€ / Betrieb	3.800,72	2.361,74	2.800,70	1.905,73	1.471,91
17	Aushilfskräfte	AK / Betrieb	0,11	0,11	0,20	0,05	0,05
18	Löhne für nichtständige AK	€ / Betrieb	1.117,96	1.037,99	818,55	207,42	218,15
19	Umsatzerlöse aus Hofladen	€ / Betrieb	0,00	0,00	6.287,07	0,00	0,00
20	Umsatzerlöse aus Landschaftspflege	€ / Betrieb	0,00	0,00	0,00	0,00	0,00

Natürliche Personen (HE und PG)								
Nicht-Bundesländern								
Einkommensteuer-Bezug								
bis 2018/19								
2010/11	2011/12	2012/13	2013/14	2014/15	2015/16	2016/17	2017/18	2018/19
9	9	9	9	9	9	9	9	9
769,99	726,32	748,74	732,23	726,59	675,98	657,81	656,97	631,06
3,73	4,05	3,60	3,81	2,90	3,42	2,88	2,65	3,94
0,90	1,21	1,15	1,10	1,03	1,02	0,90	0,96	1,00
0,80	1,11	1,05	1,06	0,92	0,90	0,79	0,81	0,90
0,78	0,86	0,66	0,73	0,77	0,73	0,77	0,81	0,71
99,17	133,01	88,80	100,28	108,57	127,01	110,44	95,21	80,56
62,13	67,64	86,08	72,53	73,13	71,08	84,76	88,97	89,24
8,10	4,85	5,00	9,30	5,17	4,41	5,30	4,28	3,91
49,75	38,36	41,07	40,70	39,94	37,51	36,44	36,10	34,98
0,58	0,43	0,45	0,41	0,44	0,38	0,37	0,30	0,24
56.448,89	58.567,78	63.366,67	58.276,67	58.018,89	53.504,44	52.046,67	49.848,89	48.787,78
-8.038,89	2.118,89	4.798,89	-1.084,44	301,11	-3.883,33	-1.457,78	-2.175,56	-1.061,11
46.389,93	49.724,46	50.703,42	52.379,82	51.192,06	49.159,90	51.667,66	57.586,99	54.519,82
111,11	125,65	0,00	0,00	202,74	172,31	67,66	69,44	82,43
1.081,79	860,47	615,01	975,23	905,10	895,73	624,18	791,91	504,29
17.318,40	16.669,40	22.054,00	20.530,17	18.743,35	19.396,58	19.510,10	18.277,57	25.096,25
1.155,01	1.701,89	2.621,62	2.307,79	773,83	1.270,33	1.349,60	1.146,46	1.570,40
0,05	0,03	0,09	0,06	0,06	0,09	0,07	0,08	0,07
220,03	270,29	637,28	436,34	436,22	1.171,27	1.273,07	559,88	429,87
0,00	0,00	0,00	0,00	0,00	0,00	0,00	0,00	0,00
0,00	0,00	0,00	0,00	0,00	0,00	0,00	0,00	0,00

