



Landesanstalt für Landwirtschaft und Gartenbau (LLG)



SACHSEN-ANHALT

Landesanstalt für
Landwirtschaft und
Gartenbau

Die 2001 gegründete Landesanstalt ist **technische Fachbehörde** und **Kompetenzzentrum** für das Ministerium für Umwelt, Landwirtschaft und Energie sowie Behörden und Praxis.

In Fachabteilungen gegliedert sind ihre Hauptziele:

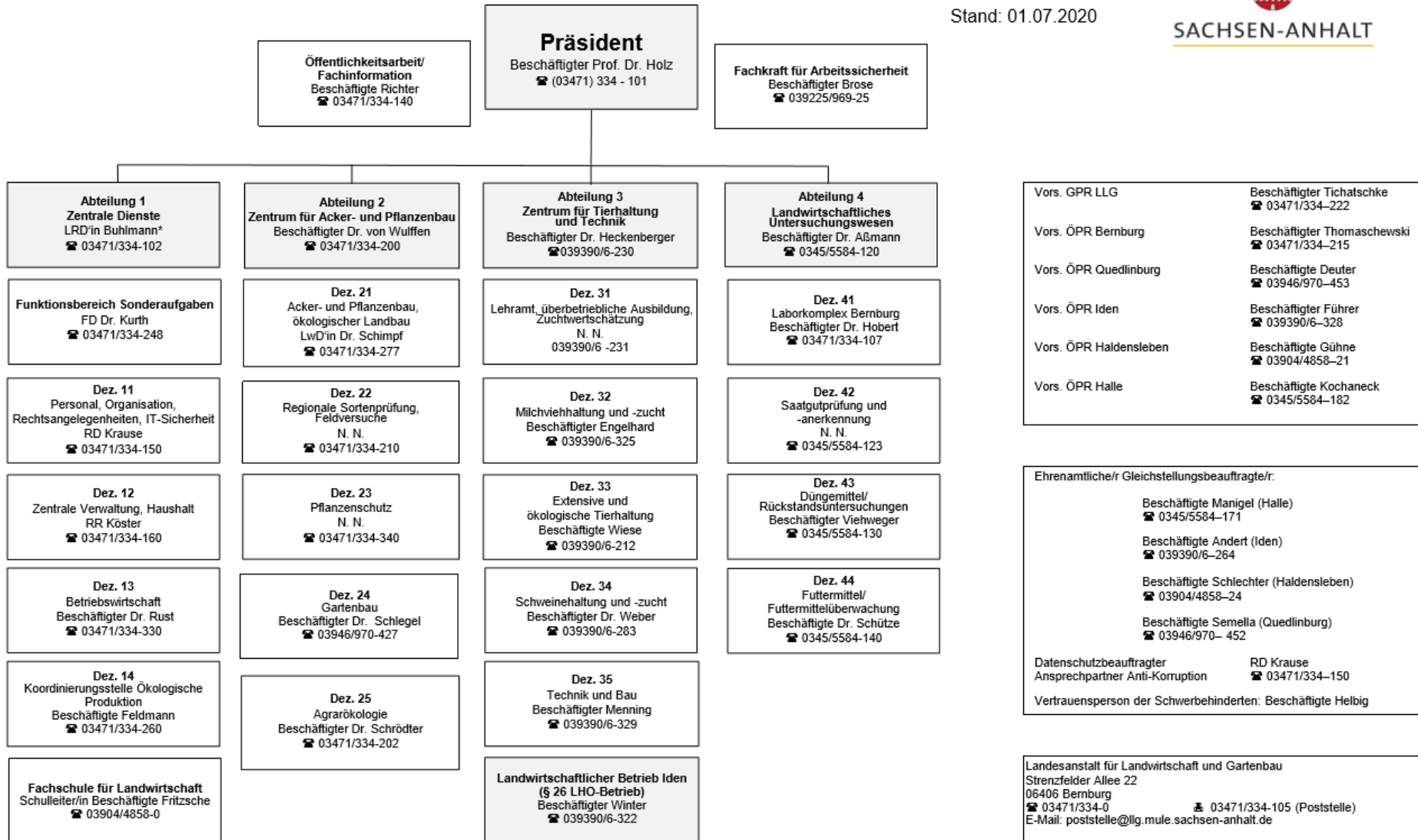
- fachliche Absicherung und Untersetzung agrarpolitischer und verwaltungstechnischer Entscheidungen
- Stärkung der Wettbewerbsfähigkeit und gesellschaftlichen Akzeptanz von Landwirtschaft und Gartenbau
- Berufliche Aus-, Fort- und Weiterbildung
- Erarbeitung und Anwendung modellhafter Lösungsansätze in der landwirtschaftlichen und gartenbaulichen Produktion

Organisationsplan der Landesanstalt für Landwirtschaft und Gartenbau (LLG)



SACHSEN-ANHALT

Stand: 01.07.2020





Struktureinheiten der LLG:

- **Zentrale Dienste** (Bernburg)
- **Zentrum für Acker- und Pflanzenbau** (Bernburg)
- **Zentrum für Tierhaltung und Technik** (Iden)
- **Dezernat Gartenbau** (Quedlinburg)
- **Landesfachschule für Landwirtschaft** (Haldensleben)
- **Landwirtschaftliches Untersuchungswesen** (Halle und Bernburg)
- **LHO Betrieb** (Iden)





Landwirtschaftliches Untersuchungswesen

Standorte



Halle - Lettin



Bernburg - Strenzfeld

Standorte der Saatbauinspektionen in Stendal und Quedlinburg



Landwirtschaftliches Untersuchungswesen



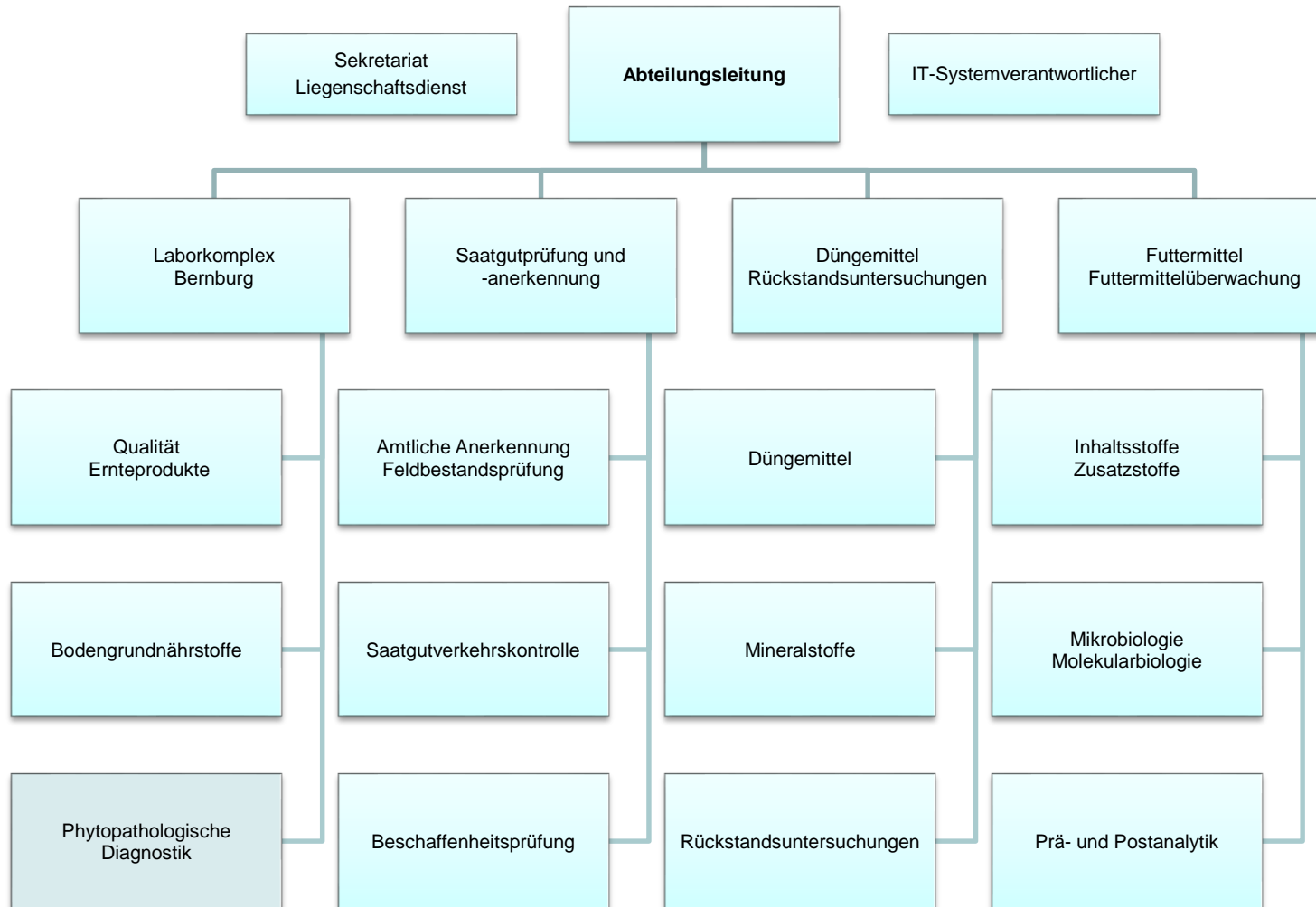


Landwirtschaftliches Untersuchungswesen



SACHSEN-ANHALT

Landesanstalt für
Landwirtschaft und
Gartenbau





Landwirtschaftliches Untersuchungswesen



SACHSEN-ANHALT

Landesanstalt für
Landwirtschaft und
Gartenbau

- **Untersuchungs- und Bewertungsleistungen für den gesetzlich geregelten Bereich**

= Amtliches Untersuchungslabor

- **Analytische Untersuchungsaufträge aus dem Versuchswesen der LLG Sachsen-Anhalt**

= Labor für das Versuchswesen der LLG

- **Hoheitliche Aufgaben aus Landesprogrammen und Leistungen für Behörden**

= Dienstleister für das Land Sachsen-Anhalt

**Qualitäts-
management**

und

**Methoden-
entwicklung**



Prüfbereich Prä- und Postanalytik



Im Bereich Prä- und Postanalytik werden Proben in mannigfaltiger Art und Weise angeliefert und den verschiedenen Untersuchungen zugeordnet.

The screenshot shows the LABOR LIMS interface. The main window has a menu with 'Labordaten' and 'Labor - Info'. Under 'Labor - Info', there are buttons for 'offene Proben' and 'geänderte Proben'. Below these are 'Tagesliste' and 'Übergabe' buttons. A 'zurücksetzen' button is also visible. A form for 'Auswahl' is shown with 'Probendatum' set to '25.09.2020' and 'Änder.Datum' empty. An 'Auftrags-Nr.' field is also present.

The 'Laborbuch' window is open, showing a table with the following data:

Laborbuch (Kopf)										
	Prüfmethode/Parameter	Prüfmittel	Gerätetyp	Probe-Nr.	KK-LNr	Bearbeiter	Serie	EZ	MW	Ein
1	LTS Pflanzen	WS - 3487 III	Wärmeschrank	H1001791		Sojarto	100419-01	1	955.4	g/mg
2	LTS Pflanzen	WS - 3487 III	Wärmeschrank	H1001793		Sojarto	100419-01	1	925.3	g/mg
3	LTS Pflanzen	WS - 3487 III	Wärmeschrank	H1000332		Sojarto	100419-01	3	880.6	g/mg
4	Rohasche FuMI	Muffelofen NT-5909 rechts	Muffelofen	H1001241		Sojarto	100419-01	3	139.1	g/mg
5	Rohasche FuMI	Muffelofen NT-5909 rechts	Muffelofen	H1001750		Sojarto	100419-01	3	64.0	g/mg
6										

Das Labordateninformations- und Managementsystem LIMS ist für die dezernatsübergreifende Erfassung und Verarbeitung aller relevanten Daten unerlässlich. Dieses System muss ständig gewartet und an die flexiblen Bedingungen angepasst werden.



Untersuchungs- und Bewertungsaufgaben für den gesetzlich geregelten Bereich des landwirtschaftlichen Fachrechts

- **Amtliche Futtermittelüberwachung**
- **Düngemittelverkehrskontrolle**
- **Pflanzenschutzmittel-Anwendungskontrolle**
- **Amtliche Saatgutprüfung und –anerkennung sowie Saatgutverkehrskontrolle**



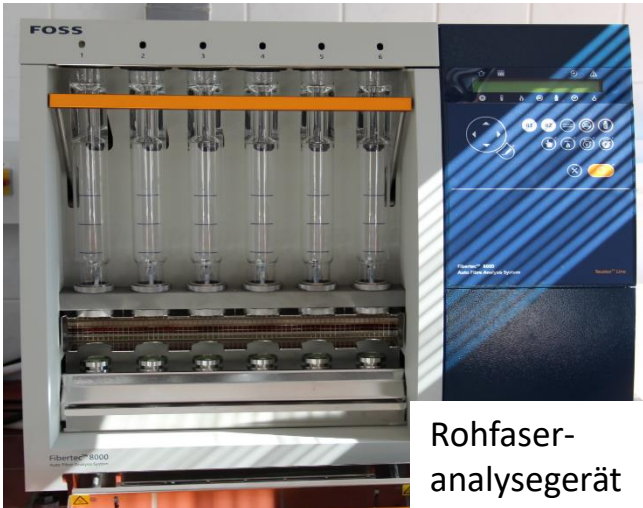
Untersuchung von Inhalts- und Zusatzstoffen in Futtermitteln



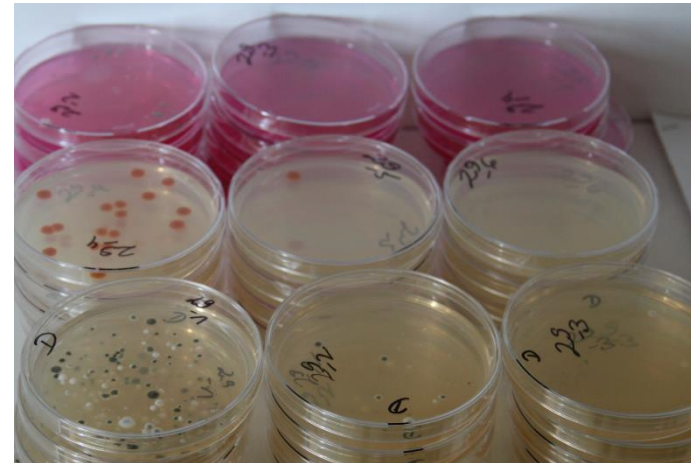
HPLC-Anlage zur Bestimmung von Vitaminen



Thermocycler für die PCR-Analyse von tierischer DNA in Futtermitteln



Rohfaser-analysegerät



Agar-Plattentest zum Salmonellennachweis



Untersuchung von Düngemitteln und Spurenelementen



Verschiedene Spektrometer zur Elementanalyse



Mikrowellen-
aufschlussgerät



Probentiegel zur
Trockenmassebestimmung



Vorbereitung/ Aufschluss der Proben



Untersuchung von organischen Rückständen



GC-MSD/ECD (Gaschromatograph mit massenselektivem und Elektroneneinfangdetektor)

Damit können Spuren von chlorierten Kohlenwasserstoffen in verschiedenen Matrices detektiert werden. Außerdem findet hier das Screening auf Pflanzenschutzmittelrückstände statt.



LC-MS/MS (Flüssigkeitschromatograph mit gekoppelter Massenspektroskopie)

Diese Gerätekombination wird zum Nachweis von Mykotoxinen und Wirkstoffen von Pflanzenschutzmitteln im Rahmen der amtlichen Futtermittelkontrolle und der PSM-Anwendungskontrolle eingesetzt.



Untersuchung der Beschaffenheit von Saatgut



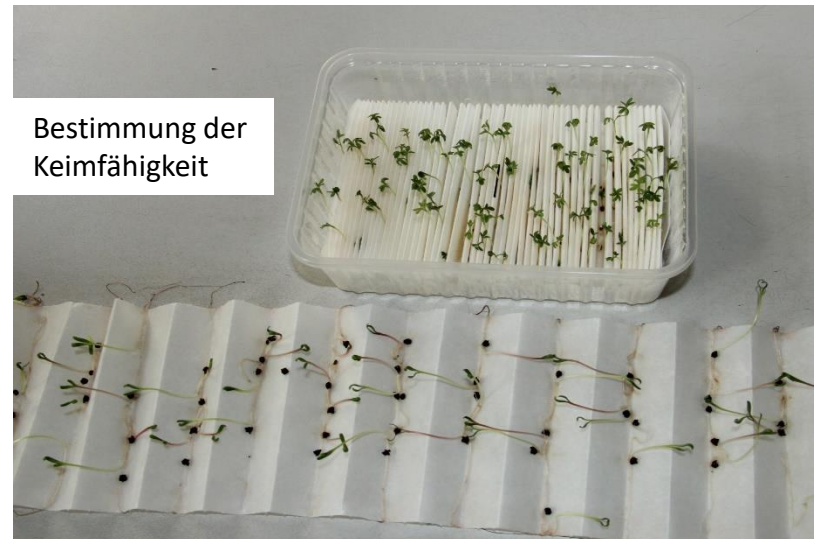
Arbeitsplatz zur Reinheitsprüfung



Getreidesaatgutproben in der Klimakammer zum Einkeimen



Digitallupe zur Besatzbestimmung



Bestimmung der Keimfähigkeit



Analytische Untersuchungsaufträge aus dem Versuchswesen der LLG Sachsen-Anhalt

- **Ernteprodukte aus den Landessortenversuchen und von regionalen Feldversuchen**
- **Bodenuntersuchungen für die Versuchsstandorte des Acker- und Pflanzenbaus**
- **Bestimmung des Futterwertes von Futtermitteln für diverse Versuchsfragen**
- **Untersuchungsleistungen für die Projektforschung**



Laborkomplex Bernburg

RMT-Backversuch



Geräte-System zur Nährstoffbestimmung



Arbeitsplatz zur Bestimmung der Fallzahl von Getreide



Laborkomplex Bernburg

Arbeitsplatz zur Untersuchung von
Blattmaterial auf pflanzliche Viren



Bodenproben zur Untersuchung auf
Kartoffelzystennematoden



Schneiden von Kartoffelnäbeln für die
Untersuchung auf Quarantänebakteriosen



Untersuchung von Saatgut (Ackerbohne) auf
samenbürtige Pathogene



Hoheitliche Aufgaben aus Landesprogrammen und Leistungen für Behörden

- **Bodenuntersuchungen für Richtwerte gem. Düngeverordnung**
- **Untersuchungsleistungen zum Dauertestflächen-Programm und Bodendauerbeobachtungs-Programm des Landes**
- **Aufgaben zur Besonderen Ernte- und Qualitätsermittlung (BEE)**



Qualitätsmanagement und Methodenentwicklung

- **Akkreditierung nach DIN EN ISO 17025 für amtliche Untersuchungen bei Futtermitteln und Düngemitteln**
- **Akkreditierung nach ISTA-Rules (Saatgut)**
- **Mitarbeit bei Methodenentwicklungen im Rahmen des VDLUFA**
- **Teilnahme an Ringversuchen zum Nachweis der Qualitätssicherung in der Laborarbeit**
- **Kooperationsvereinbarung mit den Partnereinrichtungen in Sachsen und Thüringen**